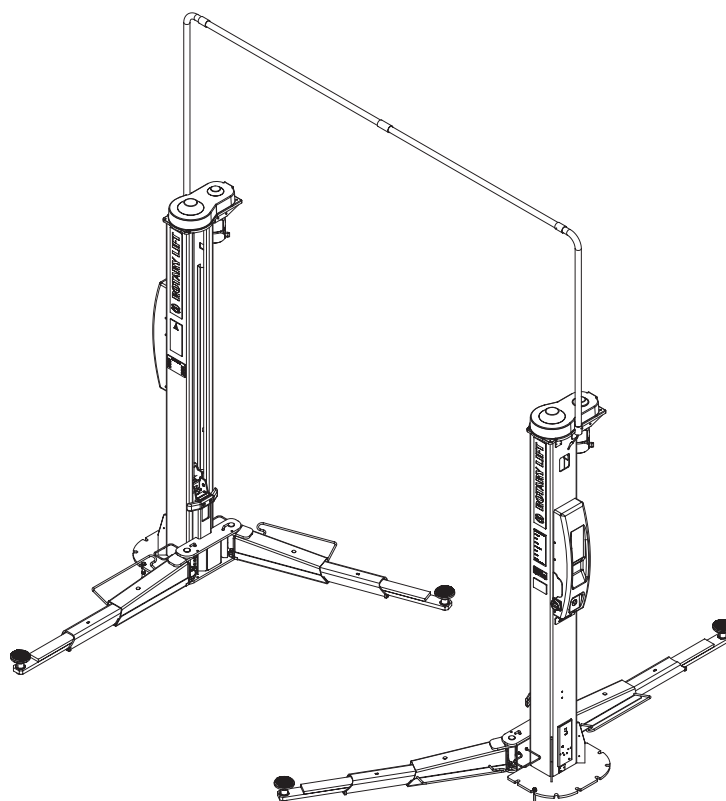




SPM40

2-SÄULEN-HEBEBÜHNE
2 POST LIFT
SOLLEVATORE A 2 COLONNE
ELEVATEUR 2 COLONNES
ELEVADOR DE 2 COLUMNAS



When ordering parts or requesting service always give exact model serial number.
Model number is shown on nameplate attached on control column.

OWNERS RECORD
Complete information
at right and keep in
a safe place.

Date Installed _____

Installed in Bay _____

Power Unit Serial _____

Power Unit Model _____

Lift Serial _____

Lift Model _____

NOTE: For replacement parts -See your nearest Rotary Parts Distributor.

0446-R050-0

P
A
R
T
S

B
R
E
A
K
D
O
W
N

HOW TO ORDER SPARE PARTS

When ordering spare parts, please always indicate the relevant **part number** to the authorised dealer. The number is to be found in the relevant table in the Spare Parts manual.

The **table** (identified by a number and a revision index) must be selected among the ones in the **tables summary** at the beginning of the spare parts manual.

In order to choose the appropriate table, you must know the following:

- **Machine model and serial number (indicated on the serial number plate).**
- **Functional unit to which the part belongs (please refer to the detailed view in the spare parts manual).**

COME ORDINARE UN PEZZO DI RICAMBIO

Per ordinare un pezzo di ricambio occorre fornire al rivenditore autorizzato il **n° di codice** corrispondente, che deve essere ricavato consultando la tavola relativa posta all'interno del manuale ricambi.

La **tavola** (identificata da n° e indice di revisione) deve essere selezionata consultando l'**Indice delle tavole** posto all'inizio del manuale ricambi.

A tale scopo occorre conoscere:

- il **modello** ed il **n° di matricola** della macchina cui il ricambio è destinato (riportati negli appositi campi sulla **targhetta matricola**)
- il gruppo funzionale di cui fa parte il pezzo (facendo riferimento all'**Indice figurato** posto all'interno del manuale ricambi).

ACHTUNG!

Für eine korrekte Verhaltensweise bei den noch bestehenden Risiken zeigen Bilderschriftzeichen auf der Ausrüstung an, welche Zonen während des Betriebs Gefahrenquellen darstellen könnten.

Diese Hinweise finden Sie auf Selbstklebeetiketten, die über eine eigene Identifikationscode verfügen.

Wichtig: Bei Verlust oder Unleserlichkeit der Etiketten bestellen Sie diese bitte bei der Herstellerfirma und bringen sie gemäss dem oben aufgeführten Schema an (Tab. 10).

WARNING!

For a correct handling of residual risks, pictograms are located on the machine to show the areas subject to risk during operation.

These indications are supplied on self-sticking labels bearing an identification code.

Important: should the labels be lost or become illegible, please order replacements from the manufacturer and attach them as shown in the diagram (Tab. 10).

ATTENZIONE!

Ai fini di una corretta gestione dei rischi residui sono ricollocati sulla macchina pittogrammi per il rilievo di quelle zone suscettibili di rischio in fase operativa.

Queste indicazioni sono fornite su etichette autoadesive che recano un proprio codice di identificazione.

Importante: nel caso in cui le etichette venissero smarrite o diventassero illeggibili si prega di ordinarle alla casa costruttrice e ricollocarle secondo lo schema riportato (Tab. 10).

ATTENTION!

Pour assurer une gestion correcte des risques résiduels, des pictogrammes sont appliqués sur la machine pour signaler les zones susceptibles de risque en phase de fonctionnement.

Ces informations sont fournies sur des étiquettes autocollantes qui portent chacune un code d'identification.

Important: en cas de perte des étiquettes ou si elles deviennent illisibles, les commander chez le fabricant directement et les appliquer sur la machine en suivant le schéma (Tab. 10).

¡ATENCIÓN!

Con el fin de una correcta gestión de los riesgos residuos, están colocados en la máquina pitogramas para el relieve de las zonas suceptibles de riesgo en fase operativa.

Estas indicaciones se abastecen en etiquetas autoadhesivas que tienen un propio código de identificación.

Importante: en el caso que las etiquetas se perdieran o

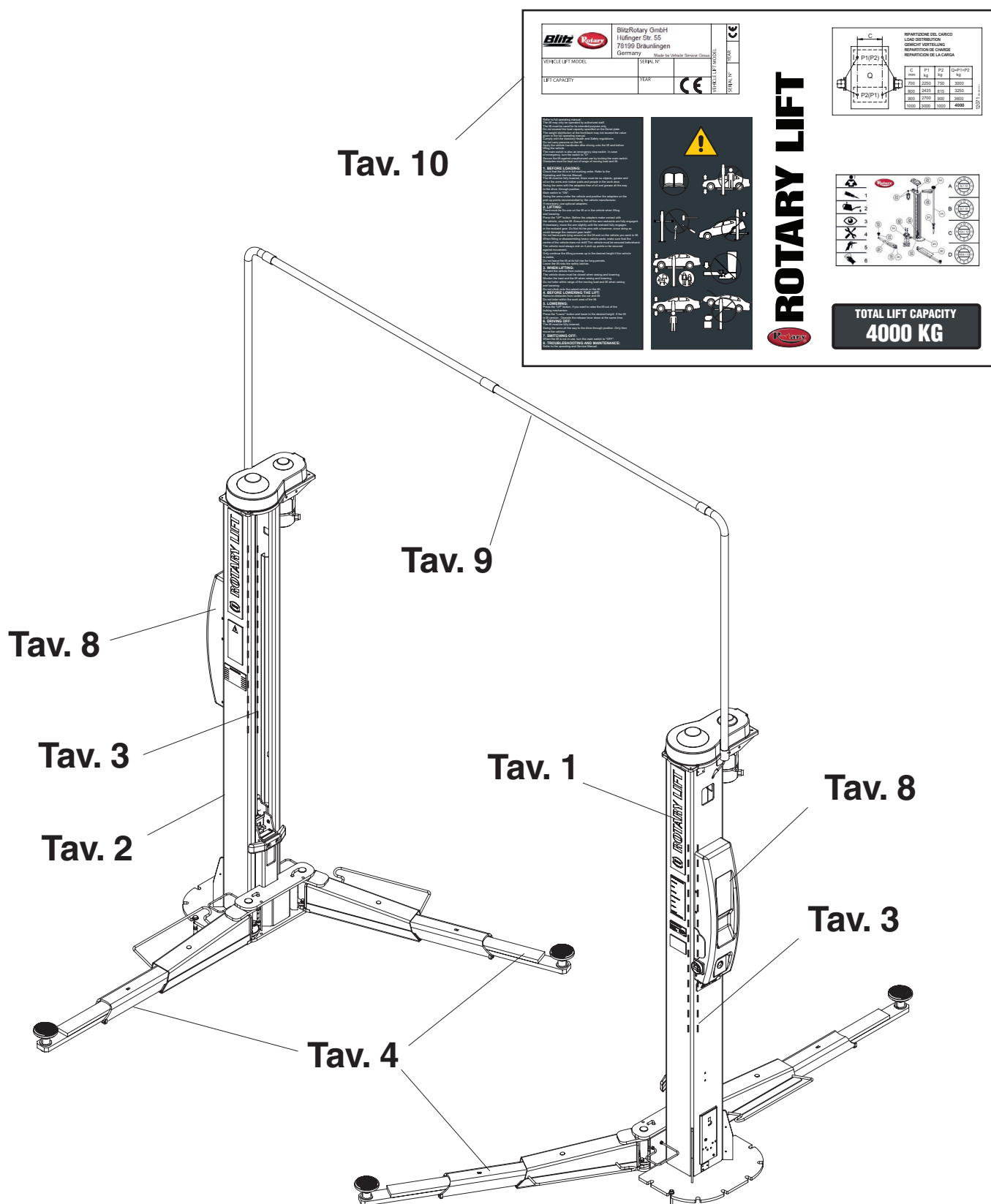
se volvieran invisibles se ruega pedir las a la casa constructora y volverlas a colocar según el esquema indicado (Tab. 10).

ILLUSTRATED SUMMARY

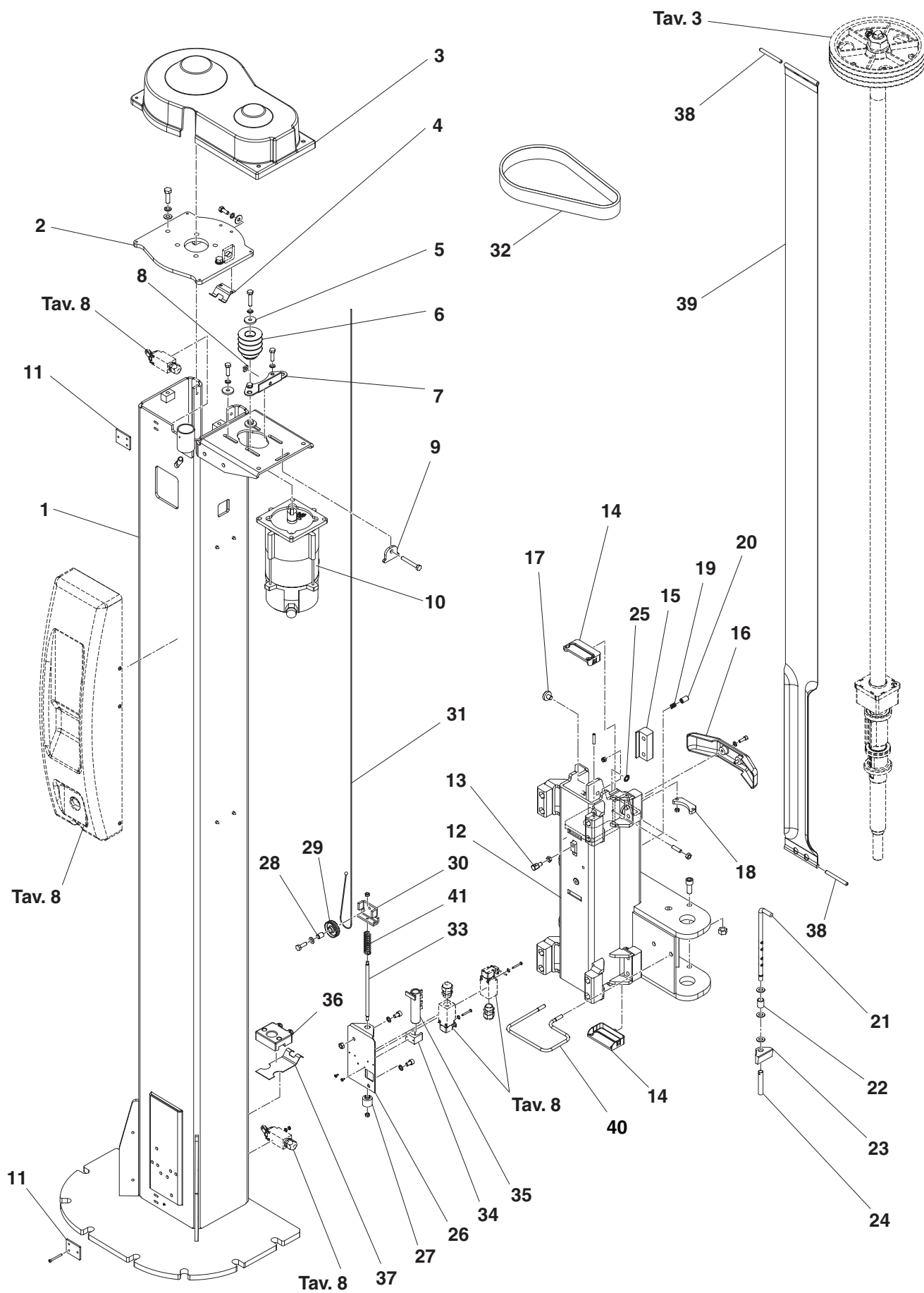
The figure and the following summary allow quick identification of machine main units and relevant tables for ordering spare parts.

INDICE FIGURATO

La consultazione dell'indice figurato e dell'indice delle tavole qui di seguito riportato, permette una rapida individuazione dei principali gruppi che costituiscono le macchine e delle relative tavole per l'ordinazione delle parti di ricambio.



CONTROL COLUMN COLONNA COMANDO



COLONNA COMANDO
CONTROL COLUMN

REF RIF.	CODE CODICE	DESCRIPTION DESCRIZIONE		APPLICATION APPLICAZIONE
1	044610070	CONTROL POST ASSY	INS. COLONNA COMANDO	ALL MODELS - TUTTI I MODELLI
2	044610021	TOP PLATE ASSY	INS. PIASTRA SUPERIORE	
3	044613010	CONTROL COVER GUARD	CARTER COLONNA COMANDO	
4	044519100	CURTAIN UPPER CONNECTOR	ATTACCO SUPERIORE TENDINA	
5	237065	SHEARED WASHER	RONDELLA TRANCIATA	
6	047218260	3-GROOVE SMALL PULLEY	PULEGGIA PICCOLA 3 GOLE	
7	04640583RG	TENSIONER	TENDITORE	
8	299113	NARROW	DADO	
9	047019450	TENSIONER CONNECTOR	AGGANCIO TENDITORE	
10	900003001	MOTOR 3,5K W 230/400 V 50/60 Kz	MOTORE 3,5K W 230/400 V 50/60 Kz	
11	062008790	MICRO CONTROL PLATE	PIATTINO REGOLAZIONE MICRO	
12	044614012	CARRIAGE ASSY	INS. CARRELLO 4T	
13	044519180	CONNECTION REALIGNM. CABLE	ATTACCO CAVETTO RIALL	
14	044612020	CURTAIN GUIDE	GUIDA TENDINA	
15	044519010	SLIDING SHOE	PATTINO	
16	044613090	DOORS GUARD	SALVASPORTELLI	
17	047221560	SLIDING SHOE	PATTINO	
18	044618030	SCREW LOCKING	BLOCCAGGIO VITE	
19	950001680	SPRING	MOLLA FILO	
20	044518140	BLANKING PLUG	OTTURATORE	
21	048421151	STOP SUPPORT ROD	ASTA APPOGGIO ARRESTO	
22	950001480	SHORT TOOTHED STOPPER SPRING	MOLLA ARRESTO DENTATO CORTA	
23	047021631	LOCK CONNECTION	BLOCCETTO ARRESTO	
24	044621040	SMALL TUBE	TUBINO ARRESTO BRACCI	
25	299185	STOP RING	ANELLO BLOCK 10 - RES	
26	044519030	REALIGNM. FITTING	ATTACCO RIALLINEO	
27	047019260	UPPER GUID.BUSHING	BOCCOLA GUIDA SUPERIORE	
28	047019220	PULLEY BUSHING	BOCCOLA CARRUCOLA	
29	047019231	PULLEY	CARRUCOLA	
30	052319140	PULLEY MOUNT	SUPPORTO CARRUCOLA	
31	044521060	REALIGNM. CABLE	CAVETTO RIALLINEO	
32	412126	TRAPEZOIDAL BELT	CINGHIA TRAPEZOIDALE	
33	047019201	PIN FOR CAM	PERNO PER CAMMA	
34	044519040	OPEN BUSHING	BOCCOLA APERTA	
35	047019290	INTEGRAL CAM	CAMMA INTEGRALE	
36	044518071	SCREW MOUNT	SUPPORTO VITE	
37	044619030	CURTAIN DOWN CONNECTOR	ATTACCO INFERIORE TENDINA	
38	044512030	CURTAIN CONNECTOR	ATTACCO TENDINA	
39	044612011	CURTAIN	TENDINA	
40	047220100	FOOT GUARD TO CARRIAGE	SALVAPIEDI AL CARRELLO	
41	950001390	REALIGNM. SPRING	MOLLA RIALLINEO	



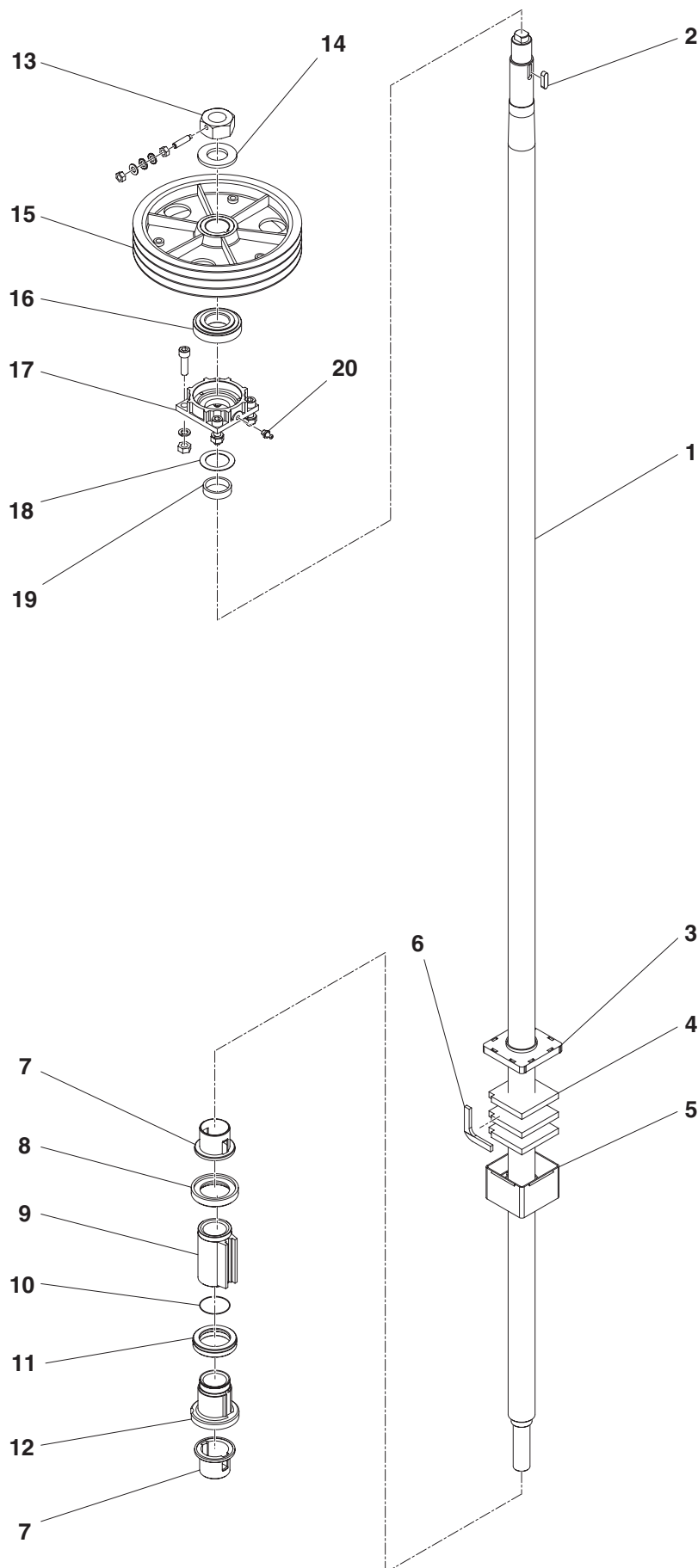
OPPOSITE COLUMN

COLONNA OPPOSTA

REF RIF.	CODE CODICE	DESCRIPTION DESCRIZIONE		APPLICATION APPLICAZIONE
1	044610080	OPPOSITE POST ASSY	INS. COLONNA OPPOSTA	ALL MODELS - TUTTI I MODELLI
2	044610021	TOP PLATE ASSY	INS. PIASTRA SUPERIORE	
3	044613020	OPP. POST COVER GUARD	CARTER COLONNA OPP.	
4	044519100	CURTAIN UPPER CONNECTOR	ATTACCO SUPERIORE TENDINA	
5	047218260	PULEGGIA PICCOLA 3 GOLE	PULEGGIA MOT 3 GOLE Ø62	
6	04640583RG	TENSIONER	TENDITORE	
7	047019450	TENSIONER CONNECTOR	AGGANCIO TENDITORE	
8	299113	NARROW	DADO	
9	900003001	MOTOR 3,5K W 230/400 V 50/60 Kz	MOTORE 3,5K W 230/400 V 50/60 Kz	
10	044614012	CARRIAGE ASSY	INS. CARRELLO 4T	
11	044613090	DOORS GUARD	SALVASPORTELLI	
12	044519010	SLIDING SHOE	PATTINO	
13	044612020	CURTAIN GUIDE	GUIDA TENDINA	
14	047221560	SLIDING SHOE	PATTINO	
15	299185	STOP RING	ANELLO BLOCK 10 - RES	
16	044518140	BLANKING PLUG	OTTURATORE	
17	950001680	SPRING	MOLLA FILO	
18	044618030	SCREW LOCKING	BLOCCAGGIO VITE	
19	048421151	STOP SUPPORT ROD	ASTA APPOGGIO ARRESTO	
20	950001480	SHORT TOOTHED STOPPER SPRING	MOLLA ARRESTO DENTATO CORTA	
21	047021631	LOCK CONNECTION	BLOCCHETTO ARRESTO	
22	044621040	SMALL TUBE	TUBINO ARRESTO BRACCI	
23	044518071	SCREW MOUNT	SUPPORTO VITE	
24	044619030	CURTAIN DOWN CONNECTOR	ATTACCO INFERIORE TENDINA	
25	062008790	MICRO CONTROL PLATE	PIATTINO REGOLAZIONE MICRO	
26	044519051	CABLE MOUNT	SUPPORTO CAVETTO	
27	412126	TRAPEZOIDAL BELT	CINGHIA TRAPEZOIDALE	
28	044512030	CURTAIN CONNECTOR	ATTACCO TENDINA	
29	044612011	CURTAIN	TENDINA	
30	047220100	FOOT GUARD TO CARRIAGE	SALVAPIEDI AL CARRELLO	

SCREW GROUP

GRUPPO VITE

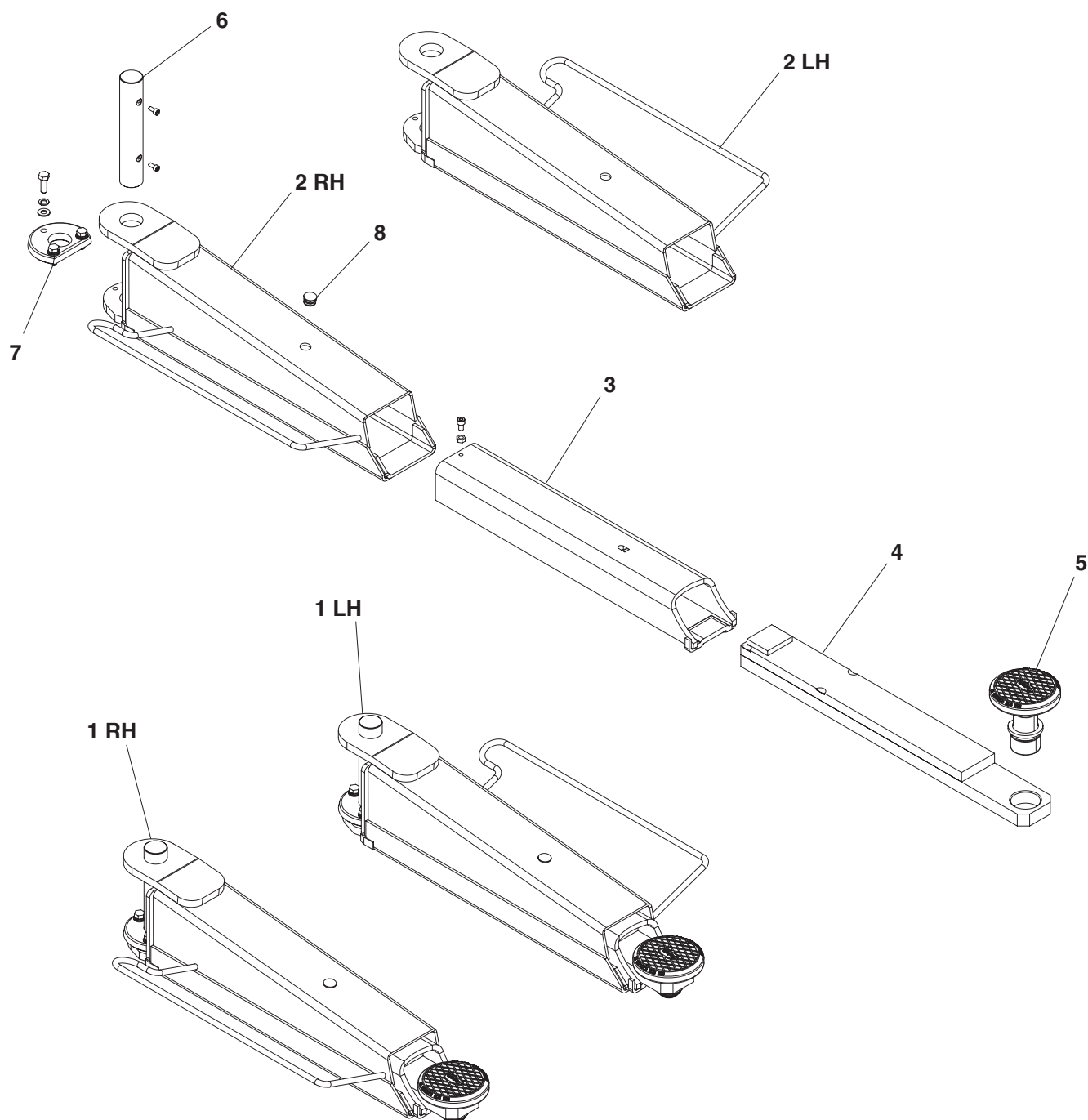


SCREW GROUP

GRUPPO VITE

REF RIF.	CODE CODICE	DESCRIPTION DESCRIZIONE		APPLICATION APPLICAZIONE
1	044518010	VITE	SCREW	ALL MODELS - TUTTI I MODELLI
2	231047	LINGUETTA	TAB	
3	044518170	COPERCHIO VASCH LUBRIF	LUBRIC. TANK COVER	
4	044518180	FELTRO LUBRIF. VITE	SCREW LUBRICAT. FILTER	
5	044518160	VASCHETTA LUBRIFICAZIONE	LUBRICAT. TANK	
6	047018630	STOPPINO	WICK	
7	047018640	BOCCOLA GUIDA VITE	SCREW GUIDE BUSHING	
8	047018381	DISTANZIALE BUSTA LARGO	LARGE SPACER SLEEVE	
9	044618021	BUSTA LUNGA P5 DS	LONG SLEEVE DS	
10	044518130	ANELLO ARRESTO CUSCINETTO	BEARING STOP RING	
11	608766	CUSCINETTO	BEARING	
12	044518120	CONTROBUSTA DS	COUNTERSLEEVE DS	
13	047018331	DADO FORATO	DRILLED NUT	
14	236040	RONDELLA TRANCIATA	SHEARED WASHER	
15	047018360	PULEGGIA 3 GOLE	3-GROOVE PULLEY	
16	607503	CUSCINETTO	BEARING	
17	047018540	SUPPORTO CUSCINETTO CONICO	TAPER BEARING MOUNT	
18	237402	RONDELLA	WASHER	
19	047018340	RONDELLA DISTANZIALE	SPACER	
20	299097	INGRASSATORE DIRITTO	STRAIGHT LUBRICATOR	

ARMS BRACCI

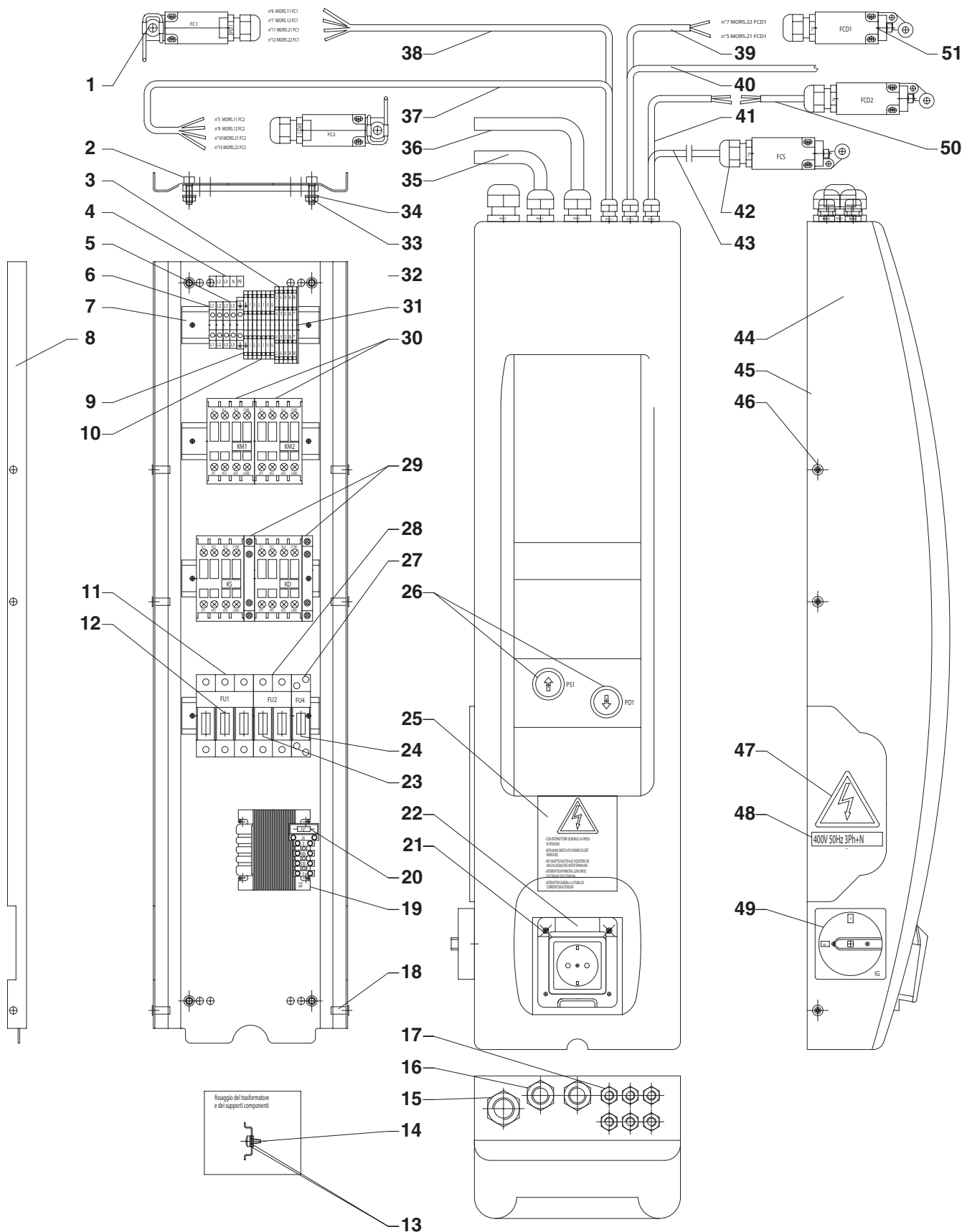


**ARMS
BRACCI**

REF RIF.	CODE CODICE	DESCRIPTION DESCRIZIONE		APPLICATION APPLICAZIONE
1	044690230	RH COMPLETE ARM	BRACCIO COMPLETO DS	ALL MODELS - TUTTI I MODELLI
	044690240	LH COMPLETE ARM	BRACCIO COMPLETO SN	
2	044616143	RH ARM	BRACCIO DS	
	044616133	LH ARM	BRACCIO SN	
3	048316040	FIRST EXTENSION	PRIMA PROLUNGA	
4	044622000	SECOND EXTENSION	SECONDA PROLUNGA	
5	044597000	STOPPER	TAMPONE	
6	044616051	LONG ARMS PIN	PERNO LUNGO BRACCI	
7	047021620	ARM STOP GEAR WHEEL	RUOTA DENTATA ARRESTO BRACCI	
8	413166	WING PLUG	TAPPO ALETT.	

ELECTRIC INSTALLATION - CONTROL POST IMPIANTO ELETTRICO - COL. COM

8A/0



ELECTRIC INSTALLATION - CONTROL POST

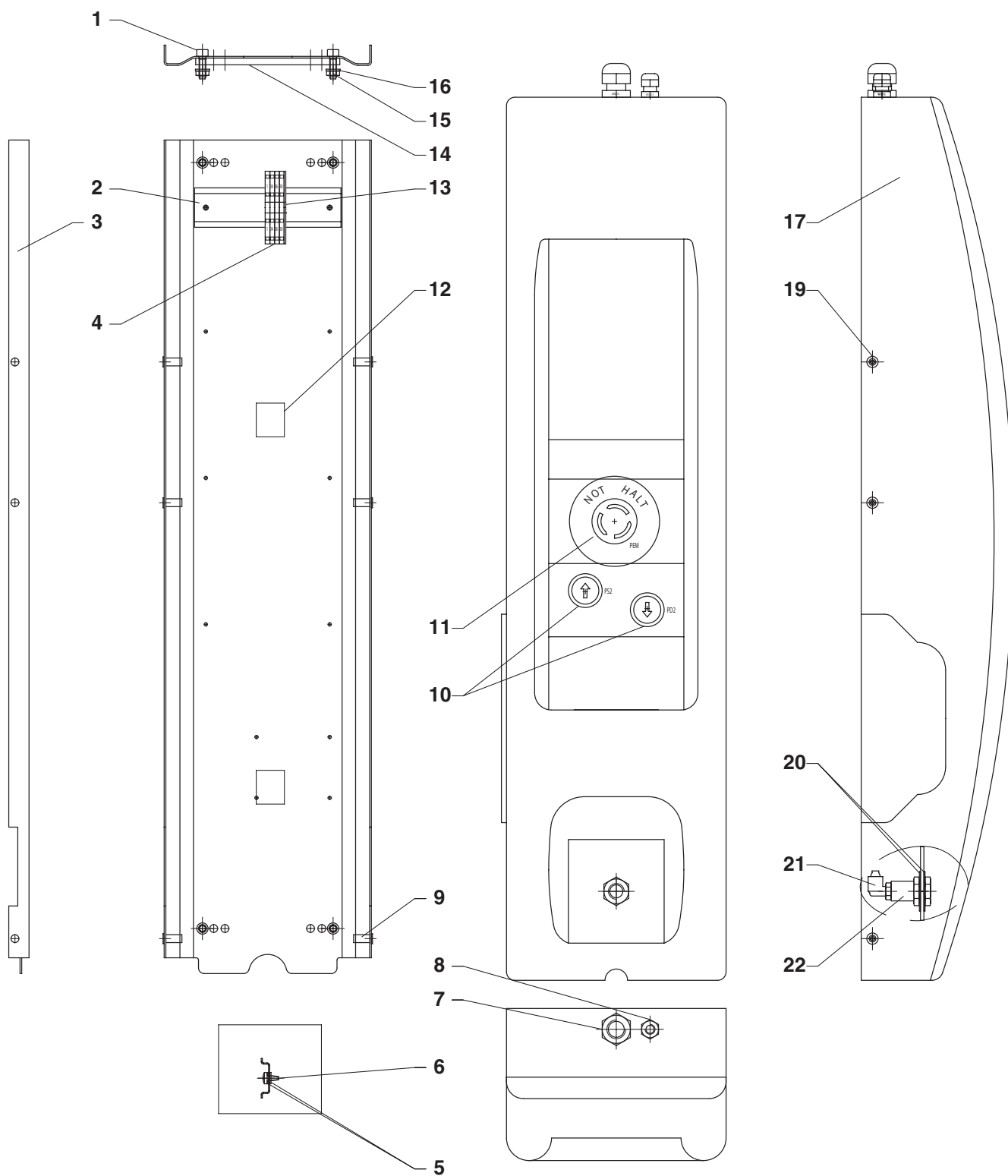
IMPIANTO ELETTRICO - COL. COM

8A/0

REF RIF.	CODE CODICE	DESCRIPTION DESCRIZIONE		APPLICATION APPLICAZIONE
1	527055	PINCHED LIMIT SWITCH part No.FR1150-S1	FINECORSА PIZZATO art.FR1150-S1	ALL MODELS - TUTTI I MODELLI
2	206021	HEXAGON SOCKET HEAD SCREW	VITE TCEI M6x20 Zn	
3	510217	2-LAYER SPRING TERMINAL 1.5 sq.mm	MORSETTO A MOLLA 2 PIANI 1.5mmq	
4	999913470	POWER CABLE CONN. NAMEPLATE	TARGHETTA COLLEG.CAVO DI ALIMENTAZIONE	
5	510150	YELLOW GREEN 4 sq. mm TERMINAL	MORSETTO GIALLO VERDE 4mmq	
6	510224	SCREW TERMINAL 4 sq.mm	MORSETTO A VITE 4mmq	
7	062013180	PARTS SUPPORT	SUPPORTO COMPONENTI	
8	044565450	PARTS HOLDER PLATE	PIASTRA PORTA COMPONENTI	
9	510220	SPRING TERMINAL 1.5 sq.mm 4 CONNECT.	MORSETTO A MOLLA 1,5mmq 4 connessioni	
10	510214	SPRING TERMINAL 1.5 sq.mm 4 CONNECT.	MORSETTO A MOLLA 1,5mmq 4 connessioni	
11	515025	3-POLE FUSE HOLDER	PORTAFUSIBILE TRIPOLARE	
12	507048	FUSE 10x38 25A 400V aM (DELAYED)	FUSIBILE 10x38 25A 400V aM (ritardato)	
13	239018	OUTER TOOTHED WASHER ø4.3	RONDELLA DENTELLATA ESTERNA Ø4.3	
14	220005	SELF-TAPPING SCREW TCB 3.5x9.5	VITE TCB AUTOFILETTANTE 3.5x9.5	
15	599433	RING NUT M25x1.5 part No.1143M25 CEMBRE	GHIERA M25x1,5 art.1143M25 CEMBRE	
15	599430	CABLE GLAND M25x1.5 part No.1900.M25 CEMBRE	PRESSACAVO M25x1,5 art. 1900.M25 CEMBRE	
16	599432	RING NUT M20x1.5 part No.1143M20 CEMBRE	GHIERA M20x1,5 art.1143M20 CEMBRE	
16	599429	CABLE GLAND M20x1.5 part No.1900.M20 CEMBRE	PRESSACAVO M20x1,5 art. 1900.M20 CEMBRE	
17	599431	RING NUT M12x1.5 part No.1143M12 CEMBRE	GHIERA M12x1,5 art.1143M12 CEMBRE	
17	599428	CABLE GLAND M12x1.5 part No.1900.M12 CEMBRE	PRESSACAVO M12x1,5 art. 1900.M12 CEMBRE	
18	B9751000	THREAD INSERT M5 2-3,5 UNI 9203	INSERTO FILETTATO M5 2-3,5 UNI 9203	
19	528027	TRANSFORMER 50VA	TRASFORMATORE 50VA	
20	507076	FUSE 5x20F 3.15A 250V quick type	FUSIBILE 5x20F 3,15A 250V rapido	
21	222030	HEXAGONAL NUT M3 Zn medium	DADO ESAGONALE MEDIO M3 Zn	
21	216344	SCREW TC M3x20 Zn	VITE TC M3x20 Zn	
22	520074	SCHUKO SOCKET 2 POLES+GND	PRESA SCHUKO 2 POLI + TERRA	
22	520073	COVER WITH TWO MODULES	CALOTTA A DUE MODULI	
23	507095	FUSE 10x38 1A 500V gl quick type	FUSIBILE 10x38 1A 500V gl (rapido)	
24	507009	FUSE 10,3x38 16A 500V gl quick type	FUSIBILE 10,3x38 16A 500V gl rapido	
25	999921350	PLATE POWER SOCKET	TARGHETTA ALIMENTAZIONE PRESA	
26	517176AS	UP/DOWN BUTTON	INSIEME PULSANTE SALTA/DISCESA	
27	515038	1-POLE FUSE HOLDER + NEUTRAL	PORTAFUSIBILE UNIPOLARE + NEUTRO	
28	515027	2-POLE FUSE HOLDER	PORTAFUSIBILE BIPOLARE	
29	522023AS	UP/DOWN CONTACTOR	INSIEME CONTATTORE SALITA/DISCESA (KS/KD)	
30	522137	CONTACTOR 4KW AC3 400V (KM1/KM2)	CONTATTORE 4KW AC3 400V (KM1/KM2)	
31	510212	TERMINAL PLATE	PIASTRINA TERMINALE	
32	044522150	PLATE FIXING ELECTRIC INSTALLATION	PIATTO FISSAGGIO IMPIANTO ELETTRICO	
33	226007	HEXAGONAL NUT M6 Zn low	DADO ESAGONALE M6 Zn basso	
34	236004	FLAT WASHER Ø6.4 Zn	RONDELLA PIANA Ø6,4 Zn	
35	044665151	ELECT. BOX TO MOTOR 2 CABLE ASSY	INSIEME CAVO DA CASS.EL.A MOTORE 2	
36	044565460	ELECT. BOX TO MOTOR 1 CABLE ASSY	INSIEME CAVO DA CASS.EL.A MOTORE 1	
37	044665410	ELECT. BOX TO FC2 CABLE ASSY	INSIEME CAVO DA CASS.ELETTR.A FC2	
38	044665400	ELECT. BOX TO FC1 CABLE ASSY	INSIEME CAVO DA CASS.ELETTR.A FC1	
39	044665390	ELECT. BOX TO FCD1 CABLE ASSY	INSIEME CAVO DA CASS.ELETTR.A FCD1	
40	044665430	CABLE CONNECTION BOXES	CAVO COLLEGAMENTO CASSETTE	
41	044665380	ELECT. BOX TO FCD2 CABLE ASSY	INS.CAVO DA CASS.EL.A GIUNZ.FCD2	
42	599252	CABLE GLAND PG11 CEMBRE part No. 1900.11	PRESSACAVO PG11 CEMBRE art. 1900.11	
43	044665420	ELECT. BOX TO FCS CABLE ASSY	INS.CAVO DA CASS.ELETTR.A FCS	
44	044613100	CASSETTA ELETTRICA	COVER VSG SPM40 CC 230V	
46	271207	HEXAGON SOCKET RECESSED PAN SCREW M5x12 ISO 7380 CL.10,9 Zn	VITE TBEI M5x12 ISO 7380 CL.10,9 Zn	
47	99990758	DANGER SELF-STICKING PLATE	TARGHETTA AUTOADESIVA PERICOLO	
48	999913300	380V 60Hz 3Ph + N PLATE	TARGHETTA 380V 60Hz 3Ph + N	
48	999913010	400V 50Hz 3Ph + N PLATE	TARGHETTA 400V 50Hz 3Ph + N	
49	518257	MAIN SWITCH	INTERRUTTORE GENERALE	
50	044565301	CONNECT. TO FCD2 CABLE ASSY	INS.CAVO DA GIUNZIONE A FCD2	
51	527026	PINCHED LIMIT SWITCH part No.FR505A	FINECORSА Pizzato art.FR505A	

ELECTRIC INSTALLATION - COL. OPP **IMPIANTO ELETTRICO - OPP. POST**

8B/0



ELECTRIC INSTALLATION - COL. OPP

IMPIANTO ELETTRICO - OPP. POST

8B/0

REF RIF.	CODE CODICE	DESCRIPTION DESCRIZIONE	APPLICATION APPLICAZIONE
1	206021	SCREW M6x20 Zn	VITE TCEI M6x20 Zn
2	062013180	COMPONENTS SUPPORT	SUPPORTO COMPONENTI
3	044565450	PARTS HOLDER PLATE	PIASTRA PORTA COMPONENTI
4	510214	SPRING TERMINAL 1.5 sq.mm 4 CONNECT.	MORSETTO A MOLLA 1,5mmq 4 connessioni
5	239018	WASHER Ø4.3 Zn	RONDELLA DENTELLATA ESTERNA Ø4.3
6	220005	CONVEX CROSS HEAD SCREW self-tapp.3.5x9.5 Zn	VITE TCB AUTOFILETTANTE 3.5x9.5
7	599432	RING NUT M20x1.5 part No.1143M20 CEMBRE	GHIERA M20x1,5 art.1143M20 CEMBRE
	599429	CABLE GLAND M20x1.5 part No.1900.M20 CEMBRE	PRESSACAVO M20x1,5 art. 1900.M20 CEMBRE
8	599431	RING NUT M12x1.5 part No.1143M12 CEMBRE	GHIERA M12x1,5 art.1143M12 CEMBRE
	599428	PRESSACAVO M12x1,5 art. 1900.M12 CEMBRE	PRESSACAVO M12x1,5 art. 1900.M12 CEMBRE
9	B9751000	THREAD INSERT M5 2-3,5 UNI 9203	INSERTO FILETTATO M5 2-3,5 UNI 9203
10	517176AS	UP/DOWN BUTTON	INSIEME PULSANTE SALTA/DISCESA
11	517254	EMERGENCY BUTTON	PULSANTE A FUNGO DI EMERGENZA
12	599073	COLLAR	COLLARE
12	599090	PLATE STICKER	PIASTRINO ADESIVO
13	510212	TERMINAL PLATE	PIASTRINA TERMINALE
14	044522150	PLATE FIXING ELECTRIC INSTALLATION	PIATTO FISSAGGIO IMPIANTO ELETTRICO
15	226007	HEXAGONAL NUT M6 Zn low	DADO ESAGONALE M6 Zn basso
16	236004	FLAT WASHER Ø6.4 Zn	RONDELLA PIANA Ø6,4 Zn
17	044513170	CASSETTA ELETTRICA	COVER VSG SPMA32/40 DC CO ARIA
19	271207	HEXAGON SOCKET RECESSED PAN SCREW M5x12 ISO 7380 CL.10,9 Zn	VITE TBEI M5x12 ISO 7380 CL.10,9 Zn
20	237407	WASHER ITT 20,5x34,8x0,8	RASAMENTO ITT 20,5x34,8x0,8
21	325031	REVOLVING FITTING	RACCORDO GIREVOLE L ist. 204080 1/4x8
22	304078	FITTING F-F 1/4 c/ring nut	RACCORDO PASSAPARETE F-F 1/4 c/ghiera

ALL MODELS - TUTTI I MODELLI

ELECTRIC INSTAL. SUNDRY VARIANTI IMPIANTO ELETT.

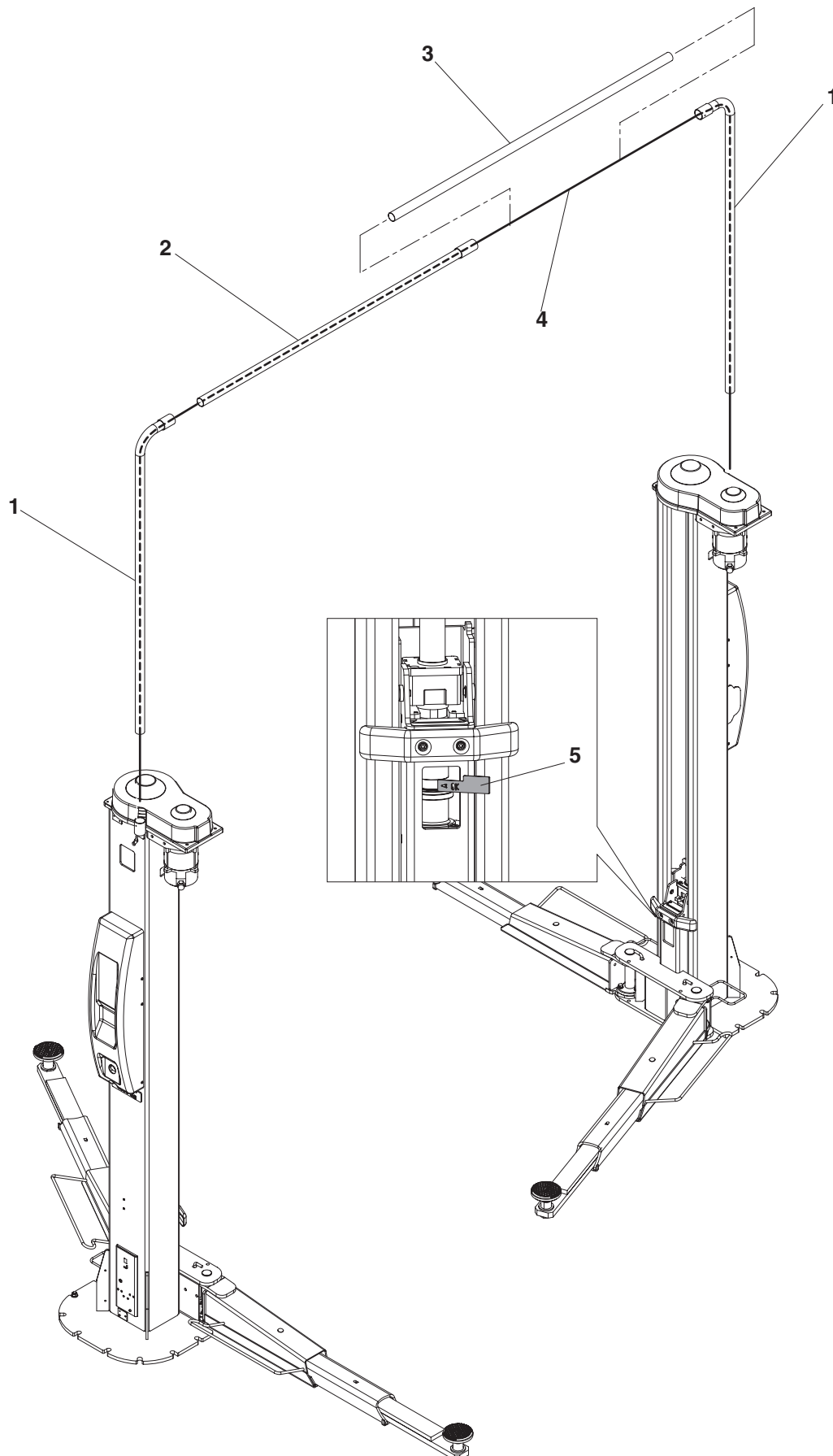


Table definition - Denominazione tavola

ELECTRIC INSTAL. SUNDRY VARIANTI IMPIANTO ELETT.

Table / Change
no / index
N° / Indice
tavola / di modifica

9/0

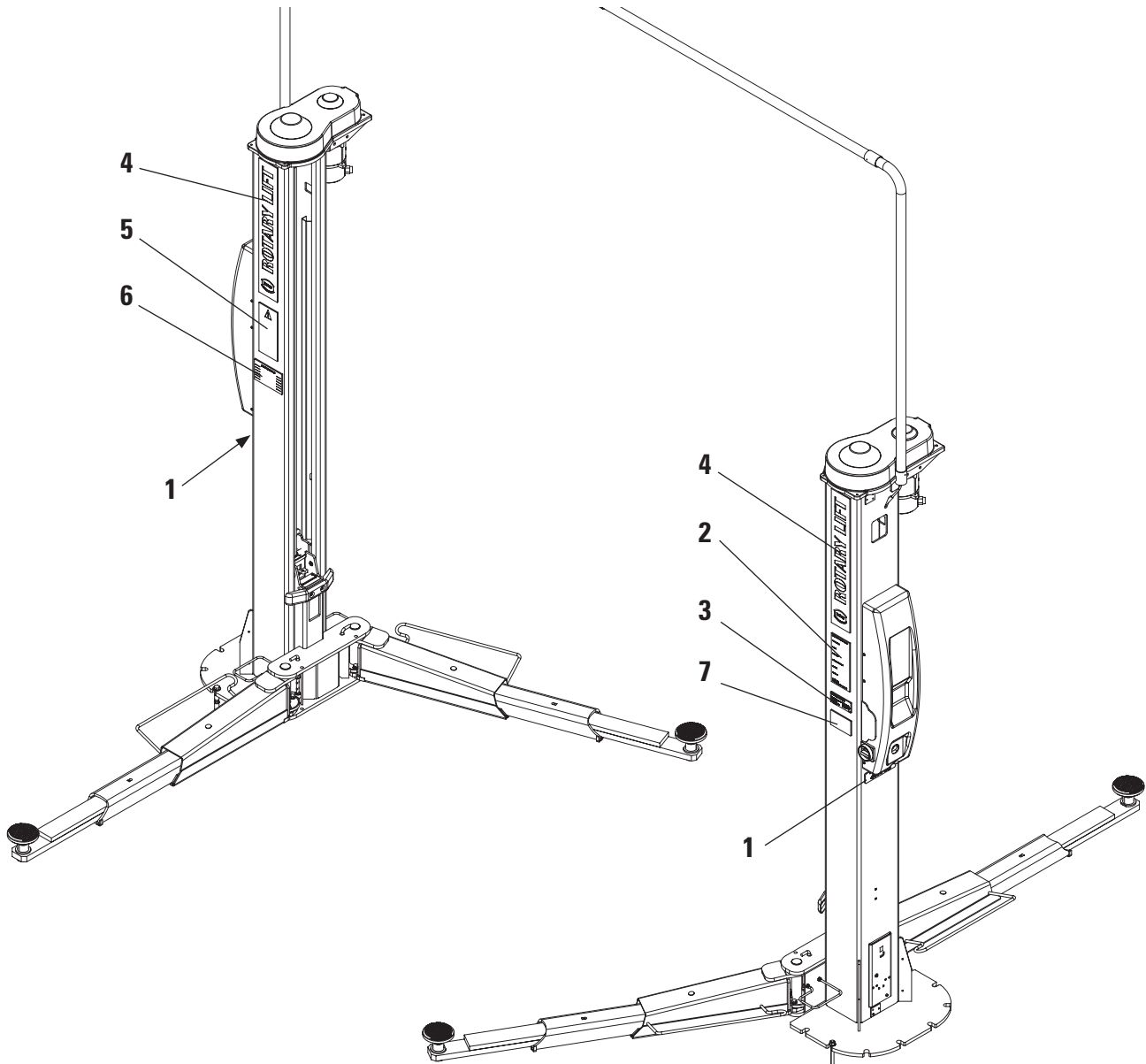
REF RIF.	CODE CODICE	DESCRIPTION DESCRIZIONE		APPLICATION APPLICAZIONE
1	044521080	INS. TUBO VERTICALE	VERTICAL PIPE ASSY	ALL MODELS - TUTTI I MODELLI
2	046605100	PROLUNGA TUBO ORIZZONTALE	TUBO ORIZZONTALE EXTENSION	
3	047120061	TUBO ORIZZONTALE	TUBO ORIZZONTALE	
4	044621021	GUAINA	SHEATH	
5	044521100	CALIBRO USURA BUSTA	SLEEVE WEAR GAUGE	

TABLE FOR LABELS AND DANGER WARNING DEVICES

ADESIVI E DISPOSITIVI SEGNA. DI PERICOLO

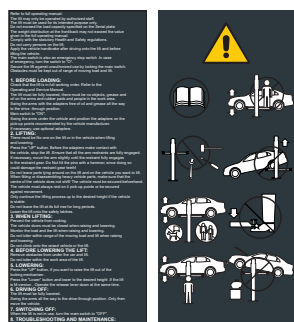
Table / Cange
no / index
N° / Indice
tavola / di modifica

10/0



3

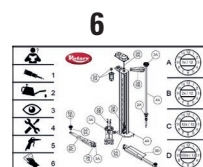
BlitzRotary GmbH Hüfingen Str. 55 78199 Gärtringen Germany		Made by Vehicle Service Group	CE
VEHICLE LIFT MODEL	GENERAL N°		
LIFT CAPACITY	YEAR		CE
VEHICLE LIFT MODEL			



ROTARY LIFT

7

REPARTIZIONE DEL CARICO			
LOAD DISTRIBUTION			
CAPACITÄ VERTEILUNG			
REPARTITION DE CHARGE			
REPARTICIÓN DE LA CARGA			
C	P1	P2	Q=P1+P2
mm	kg	kg	kg
750	2250	2250	3000
800	2400	2400	3200
850	2550	2550	3400
900	2700	2700	3600
1000	3000	3000	4000



1

TOTAL LIFT CAPACITY
4000 KG


Table definition - Denominazione tavola

TABLE FOR LABELS AND DANGER WARNING DEVICES
ADESIVI E DISPOSITIVI SEGNAL. DI PERICOLO

Table / Change
no / index
N° / Indice
tavola / di modifica

10/0

REF RIF.	CODE CODICE	DESCRIPTION DESCRIZIONE		APPLICATION APPLICAZIONE
1	999921600	STICKER (CAPACITY)	STICKER (PORTATA)	ALL MODELS - TUTTI I MODELLI
2	999909850	STICKER (INSTRUCTIONS)	STICKER (ISTRUZIONI)	
3		STICKER (SERIAL NUMBER)	STICKER (TARGHETTA)	
4	999921580	STICKER (ROTARYLIFT)	STICKER (ROTARY)	
5	999921590	STICKER (WARNING)	STICKER (ATTENZIONE)	
6	999921610	STICKER (MAINTENANCE)	STICKER (MANUTEZIONE)	
7	999912071	STICKER (LOAD DISTRIBUTION)	STICKER (RIPARTIZIONE CARICO)	

World Headquarters:
Rotary Lift
A  **DOVER** COMPANY
2700 Lanier Drive
Madison, Indiana USA
Phone: 1.800.445.5438
Phone: 1.812.273.1622
Fax: 1.800.578.5438
Fax: 1.812.273.6502
userlink@rotarylif.com
www.rotarylif.com

Germany:
(European Headquarters)
BlitzRotary GmbH
Bräunlingen
Phone: +49.0771.9233.0
Fax: +49.0771.9233.99
europe@rotarylif.com

Canada:
(Regional Sales Office)
Rotary Lift Canada
Mississauga, Ontario
Phone: 888.256.4195
Phone: 905.812.9920
Fax: 905.812.9719
canada@rotarylif.com

United Kingdom:
(Regional Sales Office)
Rotary Lift (UK) LTD.
Halstead, Essex
Phone: +44.178.747.7711
Fax: +44.178.747.7720
sales@rotarylif.idps.co.uk

Austral-Asia:
(Regional Sales Office)
Rotary Lift Austral/Asia
Petaling Jaya, Malaysia
Phone: +60.3.7660.0285
Fax: +60.3.7660.0289
rlim@rotarylif.com

