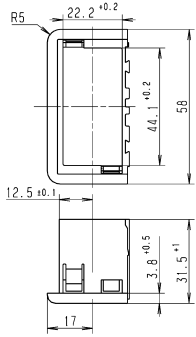


Bemusterung und Freigabe nach SWF 20.100
Sampling and Release to SWF 20.100

VARIANTE 1
VARIANT 1

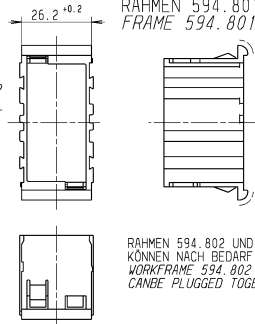
RAHMEN 594.802
FRAME 594.802



R3.2 UML.
CONT.
OBERFLÄCHE MATT (SICHTBEREICH) NACH VDI 3400 Nr. 30-33
SURFACE MATT (RANGE OF VISION) AFTER VDI 3400 NO. 30-33

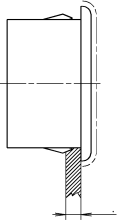
ARMATURENBRETTDICKE: OHNE SCHUTZKAPPE 1-2,5 MM MIT SCHUTZKAPPE 1.1.5 MM
INSTRUMENT PANEL THICKNESS: WITHOUT PROTECTIVE CAP 1-2.5 MM WITH PROTECTIVE CAP 1-1.5 MM

RAHMEN 594.801
FRAME 594.801



RAHMEN 594.802 UND RAHMEN 594.801 KÖNNEN NACH BEDARF ZUSAMMEN GESTECKT WERDEN
FRAME 594.802 AND FRAME 594.801 CAN BE PLUGGED TOGETHER AS REQUIRED

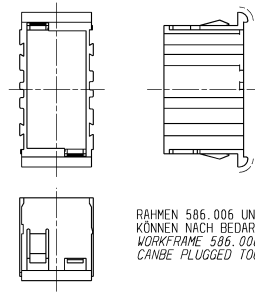
RAHMEN 586.006
FRAME 586.006



ARMATURENBRETTDICKE: OHNE SCHUTZKAPPE 3.5-5.7 MM MIT SCHUTZKAPPE 3.5-4.7 MM
INSTRUMENT PANEL THICKNESS: WITHOUT PROTECTIVE CAP 3.5-5.7 MM WITH PROTECTIVE CAP 3.5-4.7 MM

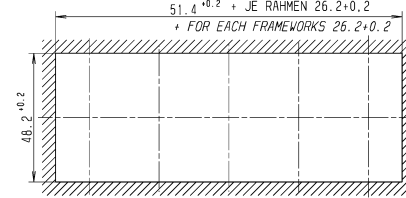
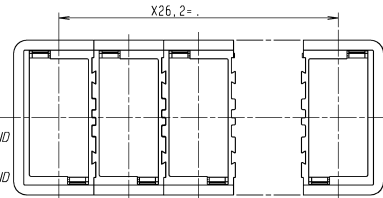
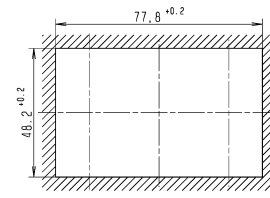
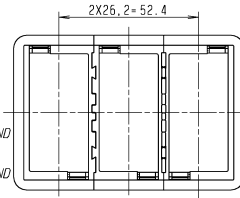
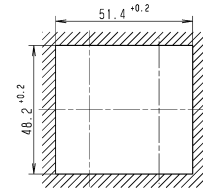
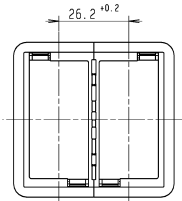
VARIANTE 2
VARIANT 2

RAHMEN 586.007
FRAME 586.007



RAHMEN 586.006 UND RAHMEN 586.007 KÖNNEN NACH BEDARF ZUSAMMEN GESTECKT WERDEN
FRAME 586.006 AND FRAME 586.007 CAN BE PLUGGED TOGETHER AS REQUIRED

EINBAUEFFNUNG:
INSTALLATION ORIFICE:



- BEISPIELE:
EXAMPLES:
- VARIANTE 1: 2 x RAHMEN 594.802 ODER VARIANTE 2: 2 x RAHMEN 586.006
 - VARIANT 1: 2 X FRAME WORK 594.802 OR VARIANT 2: 2 X FRAME WORK 586.006
 - VARIANTE 1: 2 x RAHMEN 594.802 UND 1 x RAHMEN 594.801 ODER VARIANTE 2: 2 x RAHMEN 586.006 UND 1 x RAHMEN 586.007
 - VARIANT 1: 2 X FRAME WORK 594.802 AND 1 X FRAME WORK 594.801 OR VARIANT 2: 2 X FRAME WORK 586.006 AND 1 X FRAME WORK 586.007
 - VARIANTE 1: 2 x RAHMEN 594.802 UND 2 x RAHMEN 594.801 ODER VARIANTE 2: 2 x RAHMEN 586.006 UND 2 x RAHMEN 586.007
 - VARIANT 1: 2 X FRAME WORK 594.802 AND 2 X FRAME WORK 594.801 OR VARIANT 2: 2 X FRAME WORK 586.006 AND 2 X FRAME WORK 586.007

Aen.-Nr. Rev. no.	Feld Zone	Art der Änderung	Revision	Tag Date	Name Name	M
03532268		neu eingeführt	NEW INTRODUCED			
	E8	Mess 12.5±0.1 war 12.5;	DIM. 12.5±0.1 WAS 12.5;			
	D7	Mess 26.2±0.2 war 26.2;	DIM. 26.2±0.2 WAS 26.2;			
	D5	Mess 51.4±0.2 war 51.3±0.2;	DIM. 51.4±0.2 WAS 51.3±0.2;			
	B5	Mess 51.4±0.2 ... war 51.3±0.2 ...;	DIM. 51.4±0.2 ... WAS 51.3±0.2 ...;			
	E3	Mess 26.2±0.2 war 26.2;	DIM. 26.2±0.2 WAS 26.2;			
	C5	Mess 77.8±0.2 war 77.5±0.2;	DIM. 77.8±0.2 WAS 77.5±0.2;			
		Neueinführung 5/21/84: neu eingef...	INTRODUCTION 5/21/84: NEW INTRODUCED			
		Änderungs-Nr. 5-2500: Zeichnung	REVISION-NO. 5-2500: DRAWING AMENDED			
		Änderungs-Nr. 328211: Text zugef.	REVISION-NO. 328211: TEXT ADDED	24.10.03	Baetzner	
05532253		Änderungsbefugung 9C-01.531:	ENGIN. CHANGE REQUEST 9C-01.531:			
		Anpassung an Erstinstrumentenbericht	ADAPTED AT FIRST SAMPLE TEST REPORT	29.08.05	Eslinger	
08532018		Sach-Nr. 586.006/007 eingeführt.	PART-NO. 586.006/007 INTRODUCED.			
	B1-3	Tabelle zugefügt	TABLE ADDED			
	E6-11	Ansichten der Rahmen 586.007/006 für Variante 2 zugefügt.	VIEW FOR FRAME 586.007/006 FOR VARIANT 2 ADDED.			
	G/H 9	Text: Oberfläche ... zugefügt.	TEXT: SURFACE ... ADDED			
	E 3-4	Text: Lagerfähigkeit ... war Feld B 4	TEXT: SHELF-LIFE ... WAS AT ZONE B 4			
	CD3-4	Text: Montagekraft ... zugef.	TEXT: ASSEMBLY STRENGTH ... ADDED.			
	A 2	Werkstoff: war Lustran ABS H 802	MATERIAL: WAS LUSTRAN ABS H 802	21.04.08	Baetzner	

LAGERFAHIGKEIT: -40°C BIS +80°C
4h BEI +85°C
SHELF-LIFE: -40°C TO +80°C
4h AT +85°C
MONTAGETEMPERATUR: > 10°C
ASSEMBLY TEMPERATURE: > 10°C

MONTAGEKRAFT: TBD
ASSEMBLY STRENGTH: TBD
DEMONTAGEKRAFT: TBD
DISASSEMBLY STRENGTH: TBD

RAHMEN ZUR VERWENDUNG DER VALEO KIPPSCHALTER AUS DER REIHE 511... bis 533...
FRAMEWORK FOR THE USE OF THE VALEO ROCKER SWITCH 511... TO 533...

ÄNDERUNG NACH STAND DER TECHNIK VORBEHALTEN
CHANGE AFTER STATE OF THE ART RESERVE

VOM KUNDEN IST DIE JEWEILIGE VERWENDUNG; EINSATZ UND EINBAUORT DER RAHMEN EIGENVERANTWÖRTLICH ZU ÜBERPRÜFEN
FROM THE CUSTOMER THE RESPECTIVE USE IS TO EXAMINE EMPLOYMENT AND TYPE OF MOUNTING OF THE FRAMEWORKS SOLELY RESPONSIBLE

586.007/006	2	ARMATURENBRETTDICKE: OHNE SCHUTZKAPPE 3.5-5.7 MM MIT SCHUTZKAPPE 3.5-4.7 MM INSTRUMENT PANEL THICKNESS: WITHOUT PROTECTIVE CAP 3.5-5.7 MM WITH PROTECTIVE CAP 3.5-4.7 MM
594.801/802	1	ARMATURENBRETTDICKE: OHNE SCHUTZKAPPE 1-2.5 MM MIT SCHUTZKAPPE 1.1.5 MM INSTRUMENT PANEL THICKNESS: WITHOUT PROTECTIVE CAP 1-2.5 MM WITH PROTECTIVE CAP 1-1.5 MM
SACH-NR. PART-NO.	VARIANTE VARIANT	BEREMKUNG REMARKS

F06	21.04.08	E-MD	08532018
Freigabe-St. Release-level	Datum Date	genehmigt approved	Referenz Reference
bez. S-Nr. for part-No 586.006			
F06	21.04.08	E-MD	08532018
Freigabe-St. Release-level	Datum Date	genehmigt approved	Referenz Reference
bez. S-Nr. for part-No 586.007			
F08	29.01.85	E1	5-2500
F06	01.10.84	E1	5/21/84
Freigabe-St. Release-level	Datum Date	genehmigt approved	Referenz Reference
bez. S-Nr. for part-No 594.801			
F08	29.01.85	E1	5-2500
F06	01.10.84	E1	5/21/84
Freigabe-St. Release-level	Datum Date	genehmigt approved	Referenz Reference
bez. S-Nr. for part-No 594.802			

Nicht tol. Masse
Zul. Abw.
Nennmass (kurzer Schenkel)
Nicht tol. Winkel zul. Abw.
Werkstoff - Quel.-Nr. n.
Material spec. no to

Nom. dia. ... 6 ... 10 ... 120 ... 400 ... 1000
Gen. tolerances + 0.5 ... 10 ... 50 ... 100 ... 1000
Gen. angle tolerance +

Farbe: schwarz
COLOUR: BLACK

Alle Masse in mm
All dimensions in mm

Kurz-Bezeichnung
Title
RAHME
FRAME

Art-Nr. cat.
4023

MASSSTAB
Scale
1:1

Zeichnungs-Nr.
Drawing no.
A 594.802

Blatt/Sheet
1

von/of
Format
E

U.A. Zeichnungs-Nr.
Drawing no.
A 594.802

Blatt/Sheet
1

von/of
Format
E

Bearb. / Drawn
24.10.03 Baetzner

Gepr. / Checked
31.10.03 Baetzner

Techn. / Tech. checked

Tag / Date
24.10.03

Name / Name
Baetzner

Proj. / Proj.
Valeo Schalter und Sensoren GmbH
Lorenstrasse 12 D-7430 Bietigheim - Bisingen

Erst. / Iss. for
A 594.802

Erst. d. Sub. by

computer-aided drawing plotted at MAY 16, 2008 11:21

Schutzzeichen nach DIN ISO 15016:16016. copyright reserved