

Rev. No.	Field Zone	Art der Änderung	Revision	Tag Date	Name	PR
323253		MIT ÄNDERUNG NEU ZEICHNET.	WITH REVISION NEW DRAWING.			
		SWF-RAUTE WAR MADE IN GERMANY	SWF-RAUTE WAS MADE IN GERMANY	08.09.93	FEIN	
327261		AUSF. Y (SCHALTER 516...) POS. 2	TYP "Y" (SWITCH 516...) POS. 2			
		GEWISSE 596, 595 GEÄNDERT IN	INDUST. 596, 595 CHANGED IN 595, 562			
		595, 562		14.07.97	FEIN	
9853280		Bemerkung: "Schalter mit anderem..."	NOTE: "SWITCH WITH ANOTHER..."			
		zugefügt	ADDED	10.12.98	Pristikap	
99532243	E 2-8	Bemerkung: wer Elektrisches Kontakt-	REMARKS: WAS ELECTRICAL CONTACT-			
		system Staub- und Spritzwasser ge-	SYSTEM PROTECTED AGAINST SPRAYED			
		schützt, Schutzart IP53 nach DIN	WATER AND DUST, ACCORDING TO EN ACC			
		40 050, Schaltersichtsbereich nach	TO DIN 40 050, SWITCH VIEWING AREA			
		ECE Regelung 21.	IS DETERMINED ACCORDING TO ECE			
			REGULATION 21.	18.05.99	Baetzner	

ELEKTRISCHE BELASTUNG UND LEBENSDAUER

NENNSPANNUNG : 12,0 V 24,0 V
 PRUEFSPANNUNG : 13,5 V 27,5 V

	PRUEFSPANNUNG 13,5 V		PRUEFSPANNUNG 27,5 V	
	AMP.	LEBENSDAUER	AMP.	LEBENSDAUER
OHMSCHE LAST	6	250.000 ZYKLEN	3	150.000 ZYKLEN
	10 16(12)	150.000 ZYKLEN 20.000 ZYKLEN	5 9(5)	100.000 ZYKLEN 20.000 ZYKLEN
LAMPEN LAST	6	250.000 ZYKLEN	3	120.000 ZYKLEN
	10 16(12)	150.000 ZYKLEN 20.000 ZYKLEN	5 7(5)	80.000 ZYKLEN 20.000 ZYKLEN
INDUKTIVE LAST	BELASTUNG UND LEBENSDAUER MUSS VOM KUNDEN MIT DER JEWELIGEN ORIGINAL-BELASTUNG ERMITTELT WERDEN			

ELECTRICAL LOAD AND LIFE EXPECTANCY

NOMINAL VOLTAGE : 12,0 V 24,0 V
 TEST VOLTAGE : 13,5 V 27,5 V

	TEST VOLTAGE 13,5 V		TEST VOLTAGE 27,5 V	
	AMP.	LIFE EXPECTANCY	AMP.	LIFE EXPECTANCY
OHM LOAD	6	250.000 CYCLES	3	150.000 CYCLES
	10 16(12)	150.000 CYCLES 20.000 CYCLES	5 9(5)	100.000 CYCLES 20.000 CYCLES
LAMP LOAD	6	250.000 CYCLES	3	120.000 CYCLES
	10 16(12)	150.000 CYCLES 20.000 CYCLES	5 7(5)	80.000 CYCLES 20.000 CYCLES
INDUCTIVE LOAD	LOAD AND LIFE EXPECTANCY MUST BE DETERMINED BY THE CUSTOMER WITH THE RESPECTIVE ORIGINAL LOADS			

BEMERKUNG : BELASTUNGSABWEICHUNGEN SIEHE SCHALT-BILDER A 511.000 BL. 2, 3, 4

BEMERKUNG : ELEKTRISCHES KONTAKTSYSTEM STAUB- UND SPRITZWASSER-GESCHUETZT SCHUTZART IP67 BZW. IP40 (SCHALTER MIT *) NACH DIN 40 050. TESTBEDINGUNGEN: WASSERTIEFE 1 M. SCHALTERSICHTBEREICH NACH ECE REGELUNG 21

ZUSAEZTLICH WERDEN NOCH DIE EINSAETZE (MIT ODER OHNE SYMBOL JE NACH AUSFUHRUNG) NACH A/SWF-ZEICHN. 35.050, 35.060/070/080/090 BENOETIGT

LAGERFAEHIGKEIT : -40 GRAD BIS +90 GRAD C

FUNKTIONSAEHIGKEIT : -30 GRAD BIS +65 GRAD C

WEITERE TECHN. ANGABEN SIEHE SPEZIFIKATION SWF 35.085

PASSENDE ZUBEHOER:

KUPPLUNGSSTECKER FUER SCHALTER : 596.289
 KUPPLUNGSSTECKER FUER FASSUNG : 913.328

KONTROLLEUCHTE 511.500 BIS 511.503

BLENDE 596.273 (SCHWARZ)
 BLENDE 596.239 (BRAUN)

EINBAURAHMEN (FUER 3 SCHALTER) : 595.502
 EINBAURAHMEN (FUER 6 SCHALTER) : 595.902

EINBAURAHMEN ZUSAMMENSTECKBAR FUER MIN. 2 SCHALTER 594.801 (MITTELSTUECK) UND 594.802 (ENDSTUECK)

FEHLENDE MASSE UND ANGABEN SIEHE A 511.000 BL. 2, 3

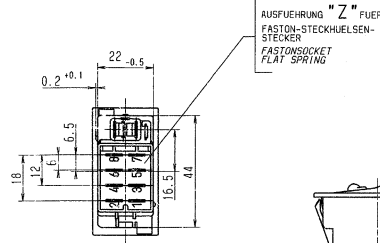
AENDERUNGEN NACH STAND DER TECHNIK VORBEHALTEN VOM KUNDEN IST DIE JEWELIGE VERWENDUNG UND DER EINSAETZ DER SCHALTER EIGENVERANTWORTLICH ZU UEBERPRUEFEN

SCHUTZKAPPE FUER 1 SCHALTER : 593.706
 2 SCHALTER Ø : 593.705
 3 SCHALTER Ø : 593.269
 6 SCHALTER Ø : 593.268

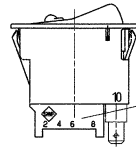
Ø NUR IN VERBINDUNG MIT DEN ENTSPRECHENDEN O. G. EINBAURAHMEN.

BEMERKUNG: SCHALTER MIT ANDEREM TASTENDESIGN SIEHE A 521.000 A 524.000

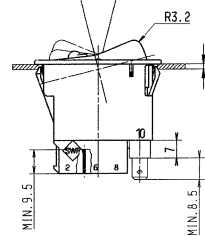
NOTE: SWITCH WITH ANOTHER KEY DESIGN SEE A 521.000 A 524.000



AUSFUHRUNG "Z" FUER FASTON-STECKHUELSEN-STECKER FASTON-SOCKET FLAT SPRING



AUSFUHRUNG "Y" FUER METRI-PACK STECKHUELSEN METRI-PACK SOCKET

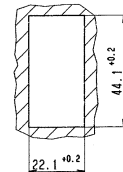


ARMATURENREITDIÖCKE OHNE SCHUTZKAPPE 1 - 2,5 MM MIT SCHUTZKAPPE 0,5 - 1,3 MM DASHBOARDTHICKNESS WITH PROTECTING CAP 0,5 - 1,3 MM WITHOUT PROTECTING CAP 1 - 2,5 MM

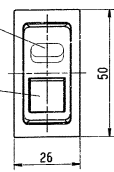
FASSUNG MIT GLEUCHLAMPE US/1, 2, 12V/1, 24V/1/1, 2 W NACH DIN 72601/3 EINBAU SIEHE ZEICHNUNG A 511.000 BL. 2

LAMPHOLDER WITH BULB US/1, 2, 12V/1, 2 W ACCORDING TO DIN 72601/3 FOR INSTALLATION SEE DRAWING A 511.000 PAGE 2

EINBAUOEFFNUNG INSTALLATION RECESS



BETRIEBUNGSSPERRE NUR BEI AUSFUHRUNGEN 511.000 BL. 4 OPERATING LOCK ONLY WITH TYPE 511.000 PAGE 4



AUSSPARUNG FUER SYMBOLEINSATZ RECESS FOR SYMBOL INSERT

SCHALTKRAEFTE SWITCHING FORCES

1-STUFIG 1-STAGE	EIN ON	AUS OFF		
	6N +- 3N	6N +- 3N		
2-STUFIG 2-STAGE (TIPPER) (PUSH)	0-TIPP I	0-TIPP I		
	8N +- 3N	8N +- 3N		
2-STUFIG 2-STAGE	F1	F2	F3	F4
	6N +- 3N	1ST-WERT F1 ACTUAL VALUE F1 +2N +5N	6N +- 3N	1ST-WERT F3 ACTUAL VALUE F3 +2N +5N

Alle Masse in mm All dimensions in mm Kurz-Bezeichnung 7/10 S SCHALTER KIPP ROCKER SWITCH Art-Nr. 0721

Symbol SP 1:1

Zeichnungs-Nr. Drawing no. Blatt 1 von 1 Form A 511.000

Freigegeben am 08.09.93 Datum 08.09.93 genehmigt 323253 Referenz

bez. S-Nr. for part-#511.000

Boards. drawn 08.09.93 FEIN

ITT AUTOMOTIVE Schützinger Str. 119, 68101 Mannheim, Germany