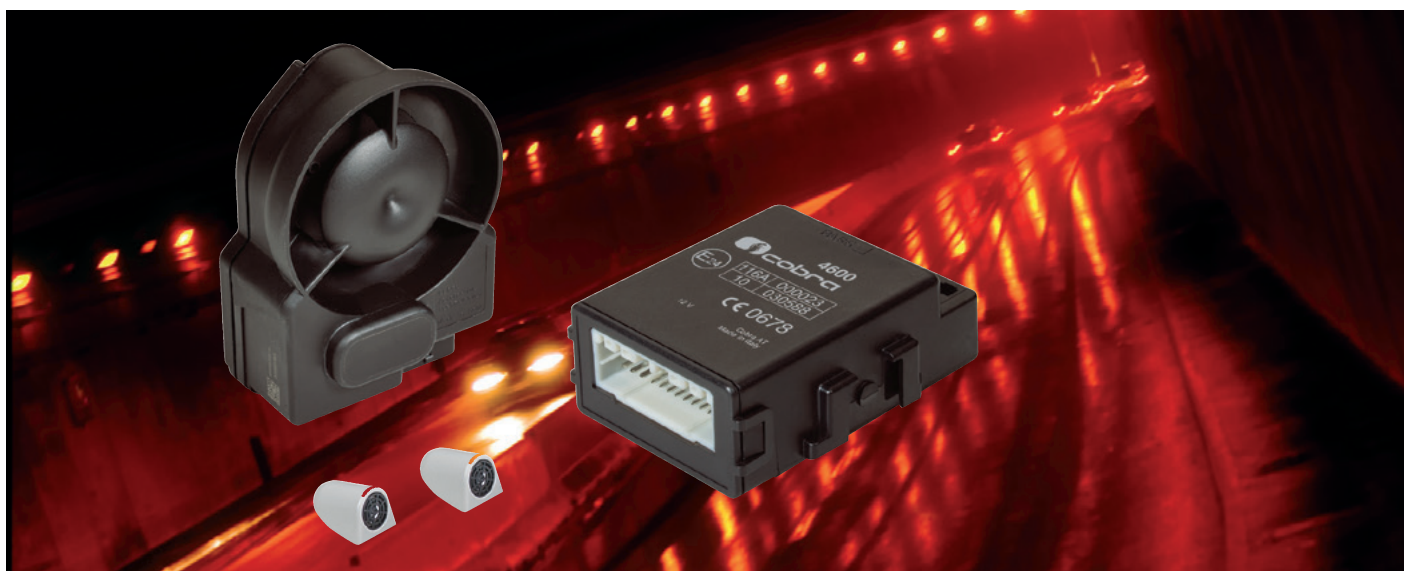


BILLARM

Cobra 4600



Cobra 4600 är ett fordonslarmsystem med den senaste teknologin för att skydda ditt fordon. Larmsystemet har en trådlös siren, rörelsesensor och lysdiodindikator. Enheten är programmerbar med olika bilmodeller för styrning via digitala CANBUS signaler eller via analoga signaler. Larmsystemet styrs av fordonets original fjärrkontroll vid låsning/öppning av centrallåset. Det kan kombineras med extra Cobra fjärrkontroller om fordonet bara är utrustat med en original fjärrkontroll. Dessutom kan Driver Card anslutas för föraridentifiering för att förhindra bilkapning.

Trådlös backupsiren

Larmsystemet är utrustat med en trådlös backupsiren. Detta innebär att inga kablar behöver dras igenom torpedväggen på fordonet, vilket gör installationen betydligt enklare. Sirenen har ingång för motorhuvkontakt och strömförsörjning för backupbatteriet.

Skalskydd med rörelsesensor

Fordonet skyddas via detektering av kontakter på dörrar, baklucka samt motorhuv. En rörelsesensor för kupén detekterar glaskross och intrång via fordonets glasrutor. Vid utlöst larm tutar sirenen under 30 sekunder och blinker blinkar under 130 sekunder.

CANBUS eller analog styrning

Larmsystemet programmeras för önskad bilmodell och styrs av fordonets original fjärrkontroll via CANBUS signaler eller analoga signaler. Modellanpassade manualer finns tillgängliga för en mängd bilmodeller på www.m-sjoberg-ab.se.

DataLinker konfigurationsverktyg

DataLinker interface med programvaran Antares är ett konfigurationsverktyg för Windows XP, Vista, 7 eller 8. Med Antares kan larmenheten konfigureras för önskad bilmodell och tilläggfunktioner så att larmenheten är anpassad för aktuell installation. DataLinker beställs separat.

Fördelar

- Trådlös backupsiren.
- Programmerbar för CANBUS.
- Programmerbar för analog styrning.
- Rörelsesensor för kupén.
- Skalskydd via original dörrkontakter.
- Programmerbara tilläggfunktioner.
- Larminne.
- Inbyggd radiomottagare för extra fjärrkontroller eller Driver Card.
- Enkel installation med fåtal kablar för CANBUS styrning.
- Godkänd enligt: SSF, ISO, EC, EMC, Thatcham.

Godkänd



BILLARM

Cobra 4600



Egenskaper

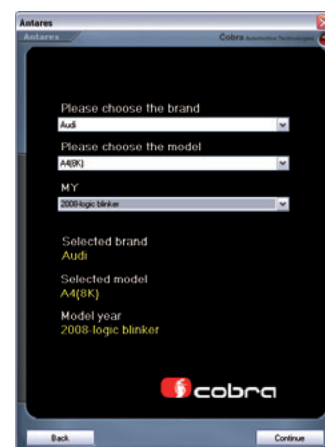
- Aktivering/deaktivering med fordonets original fjärrkontroll eller Cobra fjärrkontroll*.
- Rörelsesensor (ultraljud) för kupén med temporär avstängning (automatisk för vissa CANBUS bilmodeller vid nedhissad sidoruta).
- Skalskydd med öppen-dörr diagnostik.
- Trådlös backupsiren (inga kablar genom torpedväggen).
- Skydd mot avklippta kablar.
- Startspärr* för startmotorn.
- Lysdiodindikator för vindrutan.
- Nödbrytare med lysdiod.
- Larmminne.
- Larmindikering på blinkers: 130 sek.
- Larmindikering siren: 30 sek.
- Utgång för personsökare.
- Ingång för mikrovågsensor, nivåsensor
- Backupbatteri siren: Litium 6V 1300 mAh
- Ljudnivå siren: >115 dB vid 1 meter
- Drivspänning: 12V DC (8-16V DC).
- Strömförbrukning deaktiverad: 8 mA
- Strömförbrukning aktiverad: 12 mA
- Temperaturområde: -40 °C till +85 °C.
- Backupbatteri siren
- Storlek enhet: 91 x 69 x 35 mm
- Storlek siren: 113 x 79 x 45 mm
- Godkänd av SSF.

Programmerbara funktioner

- Ljudindikering vid aktivering/deaktivering.
- Anslutning av extra Cobra fjärrkontroll* eller Driver Card*.
- Personlig nödkod.
- Automatisk aktivering.
- Automatisk återaktivering.
- Automatisk återaktivering med centrallåsning.
- Automatisk startspärr.
- Komfortlåsning med Cobra fjärrkontroll*.
- Skydd mot bilkapning.
- Föraridentifiering med dold tryckknapp.
- Verkstadsläge.
- Överfallslarm med Cobra fjärrkontroll*.
- Överfallslarm med tryckknapp i kupén.
- CarFinder med Cobra fjärrkontroll*.
- Centrallåsning vid rullande fordon.
- Cobra Bus för anslutning av Cobra tillbehör.
- Blinkersindikering med Cobra fjärrkontroll*.
- Avkänning fördröjd kupébelysning.
- Val av positiv signal för dörrar.
- Anpassad centrallåsning, förardörr öppnas på första trycket med Cobra fjärrkontroll*, resterande dörrar på andra trycket.
- Temporär avstängning av rörelsesensor vid nedhissad sidoruta.
- Utgång för standard siren/signalhorn.

DataLinker* och Antares*

- Datalinker USB interface.
- Strömförsörjning 220V-12V.
- Kablage för Cobra 4615.
- Antares programvara för Windows XP, Vista, 7, 8.
- Automatisk uppdateringsfunktion för nya bilmodeller.
- Anpassade programfiler för olika bilmodeller (CANBUS eller analog).
- Möjlighet att konfigurera programmerbara funktioner innan installationen påbörjas.
- Modellanpassade manualer kan hämtas på www.m-sjoberg-ab.se.



* = tillbehör