

OBS! Följ tillverkarens regler angående bortkoppling av batteri!
Generell beskrivning, extraljusmontage på bil med digital signal.
Monteringstid: Cirka 2,5 timmar.

Rengör alltid anliggningsytor och fäst kablage så det inte stör bilens funktion.

Bilens originalbelysning:
LED

Extraljusramp

Art.nr: 1FJ 358 196 501
BlackMagic2.0 ECE 20"

Ledningssats

Art.nr: SE 65-1200
Ledningssats DL 1200

Universalhållare

Art.nr: STO-279-127
Gummiexpander



Monteringsanvisning

Extraljusmontering KIA EV9 GT-line 2024-

INFO

December
2023



Demontera registreringsskylt och skylthållare.



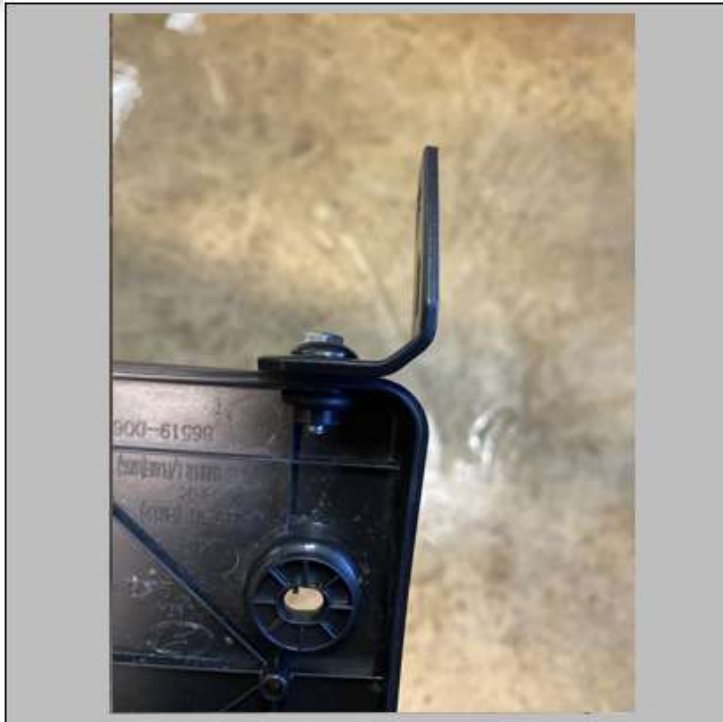
Borra hål för genomföring av kabel. Använd 8mm borrh.

Monteringsanvisning

Extraljusmontering KIA EV9 GT-line 2024-

INFO

December
2023



Montera rampens fästen på regskyltshållaren med hjälp av 5mm bult + gummiexpander



Monteringsanvisning

Extraljusmontering KIA EV9 GT-line 2024-

INFO

December
2023



Avlägsna plastdistanserna på
regskyltshållaren



Sätt skylthållaren flush mot stötfångaren.
Mät avståndet ifrån skylthållaren till kanten
på stötfångaren. Skylthållaren ska flyttas upp
till kanten av stötfångaren.
Borra nya fästhål för skylthållaren med
motsvarande mått använd 2mm. borr.

Monteringsanvisning

Extraljusmontering KIA EV9 GT-line 2024-

INFO

December
2023



För igenom kabel genom det förborrade hålet enligt tidigare instruktion och fäst sedan hållaren i stötfångaren.

Var noga med att inte borra/skruva för långt vid infästning

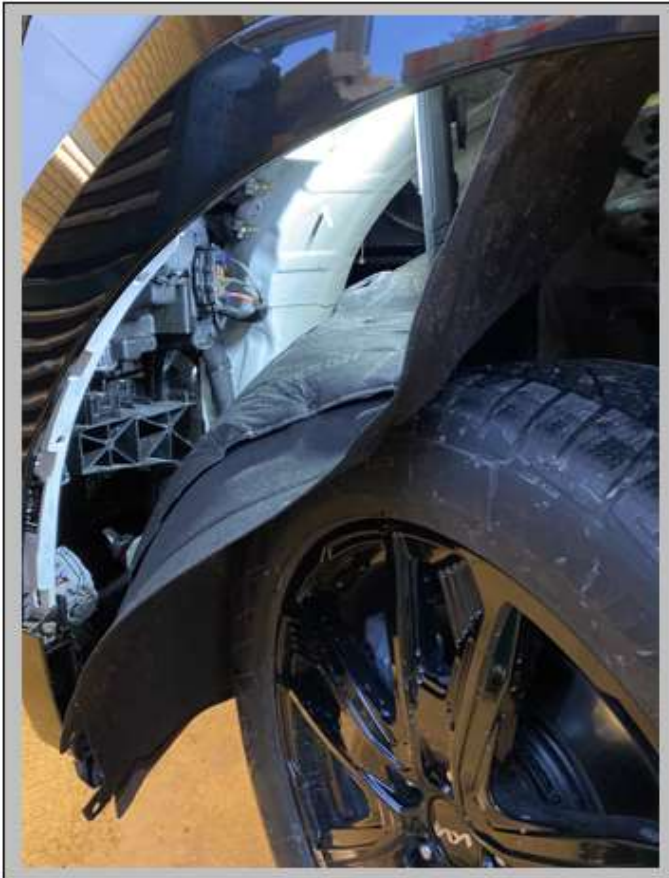


Monteringsanvisning

Extraljusmontering KIA EV9 GT-line 2024-

INFO

December
2023



Demontera ner hjulhuset delvis för att komma åt vänster strålkastarkontakt



Frigör motorutrymmet ifrån plastkåpor för att få tillgång till batteri och kabeldragning för rampen





Strömanslutning

- Plus på ledig plusplint (avsäkrad 100A) på batteriet.
- Minus på jordanslutning framför batteriet.

CANBUS-anslutning

- Lossa vänster strålkastarkontakt (går att komma åt genom att lägga på plasten i hjulhuset)
- Anslut gul kabel från extraljuskablaget parallellt med orange kabel, stift 15 i strålkastarkontakten.
- Anslut vit kabel från extraljuskablaget parallellt med grön kabel, stift 16 i strålkastarkontakten.



Modul

- **Viktigt att Modernum-modulen programmeras enligt instruktionen i förpackningen. Rätt programvara hämtas ifrån Modernums hemsida.**
- Modulen monteras på befintlig skruv med M6-mutter på vänster stötdämpartorn bakom säkringscentralen.

Monteringsanvisning

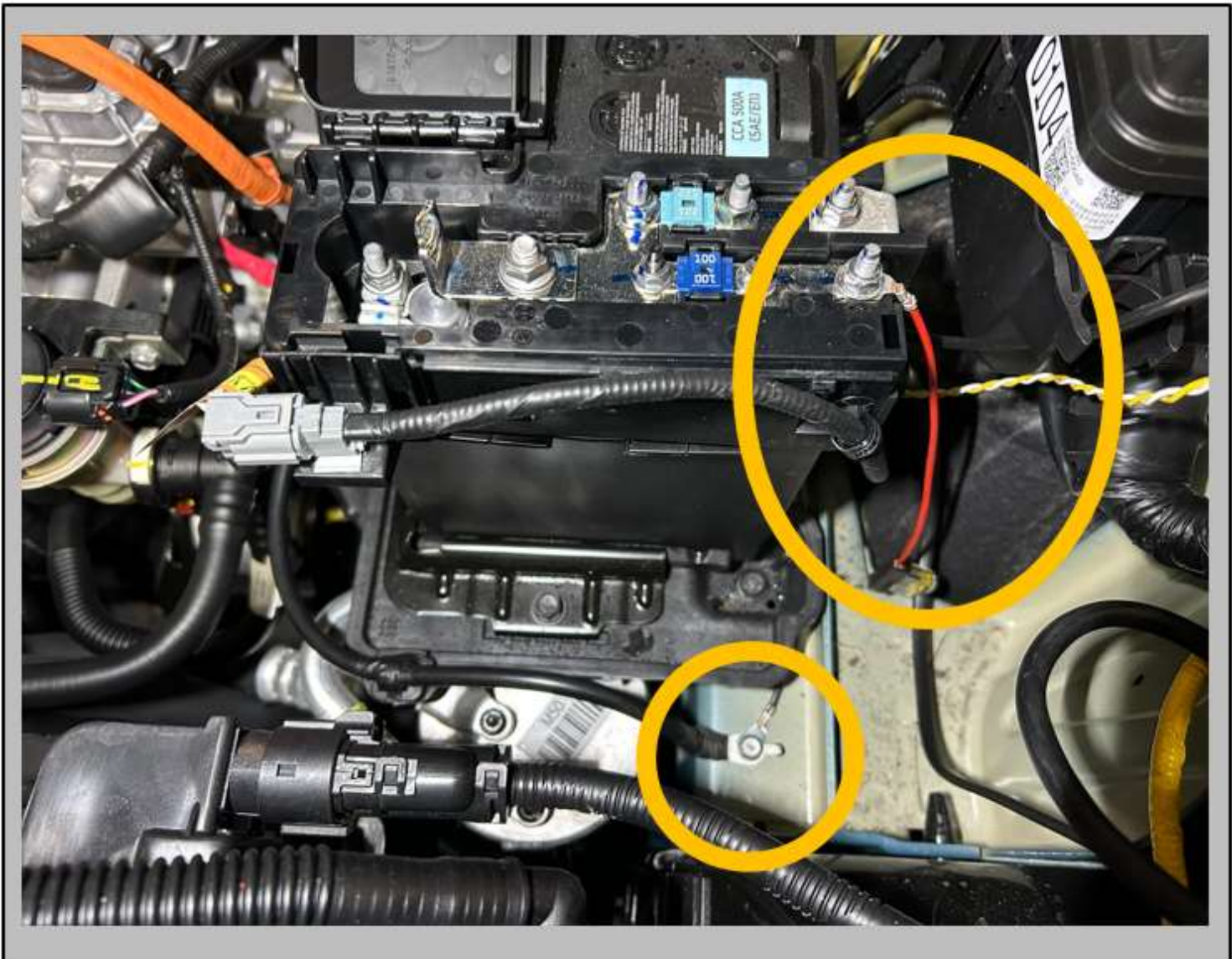
Extraljusmontering KIA EV9 GT-line 2024-

INFO

December
2023

Strömanslutning

- Plus på ledig plusplint (avsäkrad 100A) på batteriet.
- Minus på jordanslutning framför batteriet.



Ta hjälp av en strålkastarprovare för
inställning av ljusbild.

