

# MT 837 D / 857 DT – Die Kompaktklasse des Wuchtens *Compact class of balancing*



- Einfaches und schnelles Wuchten
- Easyfit-Datenarm
- Ergonomisches Design
- *Simple and quick balancing*
- *Easyfit data arm*
- *Ergonomic design*

# MT 837 D: Einstieg zum Schnellwuchten

## MT 837 D: The entry for fast balancing



### Details

- Doppeldes LED-Digitaldisplay
- Geräumiges Radschutzgehäuse für Räder mit max. 1.150 mm Durchmesser.
- Elektronischer Abtastarm zur automatischen Felgendaten-Erfassung
- Verschiedene Auswuchtprogramme
  - 11 Programme für PKWs
  - 5 Programme für Motorräder
  - 5 Programme für Leichtmetallfelgen
  - Multi User Programm
- Mechanische Pedalbremse
- Optional: Easyfit-Datenarm mit Erkennungsfunktion der Gewichtstypen und entsprechender Platzierung
- Maschine einfach umrüstbar auf Schwenkbolzen- und Motorradflansche

### Details

- *Dual digital LED display*
- *Large protection case for wheels with a maximum diameter of 1,150 mm*
- *Electronic sensor arm to record rim data automatically*
- *Diverend wheel balancing programmes*
  - *11 programmes for passenger cars*
  - *5 programmes for motorcycle*
  - *5 programmes for light alloy rims*
  - *Multi User Program*
- *Mechanical brake pedal*
- *Optional: Easyfit data arm with detection function of clip weight and corresponding positioning*
- *Easy change to fix stud adapters and motorcycle flanges*

# MT 857 DT: Mit großem Monitor

## MT 857 DT: With big monitor



### Details

- 19" TFT Monitor
- Neues bedienungsfreundliches Benutzer-Interface
- Neues Bedienfeld
- Elektronischer Abtastarm zur automatischen Felgendaten-Erfassung
- Verschiedene Auswuchtprogramme
  - 11 Programme für PKW
  - 5 Programme für Motorräder
  - 5 Programme für Leichtmetallfelgen
  - Multi User Programm
- Mechanische Pedalbremse
- Optional: Easyfit-Datenarm mit Erkennungsfunktion der Gewichtstypen und entsprechender Platzierung
- Maschine einfach umrüstbar auf Schwenbolzen- und Motorradflansche
- Software in 25 Sprachen

### Details

- 19" TFT monitor
- New simple and user friendly graphic interface
- New panel
- Electronic sensor arm to record rim data automatically
- Diverend wheel balancing programmes
  - 11 programmes for passenger cars
  - 5 programmes for motorcycle
  - 5 programmes for light alloy rims
  - Multi User Program
- Mechanical brake pedal
- Optional: Easyfit data arm with detection function of clip weight and corresponding positioning
- Easy change to fix stud adapters and motorcycle flanges
- Software in 25 languages

## Die Neuheiten auf einen Blick

### *New features at a glance*



MT 837 D: Neues digitales Farbdisplay mit hoher Leuchtstärke für mehr Klarheit und einfache Anwendung.  
*MT 837 D: New high light intensity colour digital display the greater definition and ease of use.*



MT 857 DT: Neue, einfache und intuitive grafische Benutzeroberfläche bietet noch bessere Funktionalität.  
*MT 857 DT: New, simple and user-friendly graphic interface for a better efficiency.*



MT 857 DT: Neues Bedienfeld mit 5 erhöhten Tasten für eine bessere Wahrnehmung und Funktionalität bei der Auswahl der diversen Menüs.  
*MT 857 DT: A new panel with 5 raised keys for even higher tactile quality and greater features when selecting the various menus.*



Neues ergonomisches Design für eine effektivere und gesündere Arbeitsweise.  
*New ergonomic design to work healthier and more efficiently.*



Easyfit-Datenarm mit Erkennungsfunktion der Gewichtstypen mit entsprechender Platzierung.  
*Easyfit data arm with auto detect system for balancing program, clip weight and adhesive weights.*



# MT 857 DT: Software für einfaches Arbeiten

## MT 857 DT: Software for easy work



Automatische Auswahl der Prüfprogramme:

Die Programme Standard, Alu2, Alu3 können automatisch gewählt werden, indem einfach der elektronische Datenarm ausgezogen wird. Die weitere Wahl zwischen den Programmen erfolgt je nach Anzahl der gemessenen Punkte automatisch.

*Automatic selecting of balancing program:*

*The balancing program can be selected automatically with the Standard, Alu2, Alu3 programs with simple extraction of the electronic slide gauge. Further selection of these is done automatically according to the number of points detected.*



Neue, intuitive grafische  
Benutzeroberfläche.

*New user friendly graphic interface.*



Automatische Datenerfassung mit  
optionalem Easyfit-Datenarm.

*Automatic data entering with optional  
Easyfit data arm.*



Verstecktes Kleben der Gewichte  
hinter den Speichen.

*Splitting balance weight behind the  
spokes.*



Die Software kann in 25 verschiedenen Sprachen genutzt werden:

Italienisch, Französisch, Englisch, Deutsch, Spanisch, Portugiesisch, Tschechisch, Polnisch, Ungarisch, Slowenisch, Niederländisch, Serbisch, Finnisch, Türkisch, Kroatisch, Schwedisch, Litauisch, Russisch, Hebräisch, Bulgarisch, Slowakisch, Dänisch, Persisch, Japanisch, Isländisch.

*The software can be used in 25 different languages:*

*Italian, French, English, German, Spanish, Portuguese, Czech, Polish, Hungarian, Slovenian, Dutch, Serbian, Finnish, Turkish, Croatian, Swedish, Lithuanian, Russian, Hebrew, Bulgarian, Slovak, Danish, Persian, Japanese, Icelandic.*

# Sonderzubehör und Spannmittel

## Optional accessories and flanges



BB-Nr.: 1 695 656 721

Externer Tastarm.  
*External keypad.*



BB-Nr.: 1 695 900 004

Radlift.  
*Tyre elevator.*



BB-Nr.: 1 695 800 125

Tastatur.  
*Keyboard.*



BB-Nr.: 1 695 654 956

Druckersatz mit Halterung.  
*Printer kit.*



BB-Nr.: 1 695 656 409

Aufbewahrungstisch für  
Drucker, Konen und Flansch.  
*Printer stand/cone and flange  
holder.*



BB-Nr.: 1 695 654 043

Pkw-Universalflansch für  
3/4/5-Lochfelgen ohne Mit-  
lenloch, stufenlos einstellbar,  
inkl. Zentrierringen.  
*3-4-5- hole flange.*



BB-Nr.: 1 695 621 100

Satz Schnellspannkonen für  
den Pkw-Universalflansch.  
*Quick bolt kit for 3-4-5- hole  
flange.*



BB-Nr.: 1 695 654 039

Experten Motorrad-Spannkit  
(Ø 14 mm).  
*Fast bike flange (Ø 14 mm).*



BB-Nr.: 1 695 654 895

Distanzhülse  
für Off-Road-Räder (40 mm).  
*Polyamide spacer (donut)  
for off-road (40 mm).*



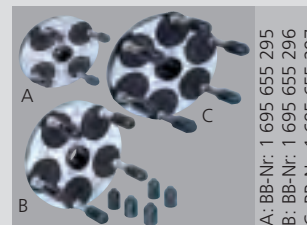
BB-Nr.: 1 695 656 817

DuoExpert Hülse,  
54-65 mm Spannbereich.  
*DuoExpert collet I,  
54-62 mm clamping range.*



BB-Nr.: 1 695 656 818

DuoExpert Hülse,  
64-75 mm Spannbereich.  
*DuoExpert collet II,  
62-70 mm clamping range.*



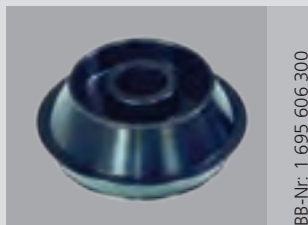
A: BB-Nr.: 1 695 655 295  
B: BB-Nr.: 1 695 655 296  
C: BB-Nr.: 1 695 655 297

Variable Typenspannplatte (Quick-  
Plate) für 4/5/6-Lochfelgen.  
*Variable specific clamping plate  
(Quickplate) for 4/5/6-hole rims.*



BB-Nr.: 1 695 653 449

Zentrierkonus (Ø 88-132 mm).  
*Fourth cone (Ø 88-132 mm).*



BB-Nr.: 1 695 606 300

Zentrierkonus (Ø 120-174 mm).  
*Fourth cone (Ø 120-174 mm).*



BB-Nr.: 1 695 653 888

Spannhabe groß.  
*Large diameter clamping hood.*



BB-Nr.: 1 695 655 316

Distanzring mit Magneten  
(40 mm).  
*Distance ring with magnets  
for off-road cone from the  
back incl. pins (40 mm).*

# Technische Daten

## Technical Data

### Anwendungsbereich

Max. Felgendurchmesser	10" - 26" mit automatischem Datenarm*
	6" - 40" Manuell
Max. Felgenbreite	1" - 21" mit automatischem Datenarm*
	1" - 24" Manuell

Max. Raddurchmesser	1.200 mm
Max. Radgewicht	70 kg

### Motor

Auswuchtgeschwindigkeit	208 U/min (50 Hz) 250 U/min (60 Hz)
Energieaufnahme	0,5 kW (MT 837 D) 0,7 kW (MT 857 DT)

### Abmessungen

Abmessungen (H x B x T)	max. 1.830 x 1.260 x 1.270 mm
Gewicht	124 kg (MT 837 D) 131 kg (MT 857 DT)

### Farbe

Lackierung	Blau RAL 5015, Grau RAL 7040
------------	---------------------------------

\*Sonderzubehör

### Scope

Max. rim diameter	10" - 26" with automatic data arm*
	6" - 40" Manual
Max. rim width	1" - 21" with automatic data arm*
	1" - 24" Manual

Max. wheel diameter	1,200 mm
Max. wheel weight	70 kg

### Motor

Balancing speed	208 rpm (50 Hz) 250 rpm (60 Hz)
Energy absorption	0.5 kW (MT 837 D) 0.7 kW (MT 857 DT)

### Dimensions

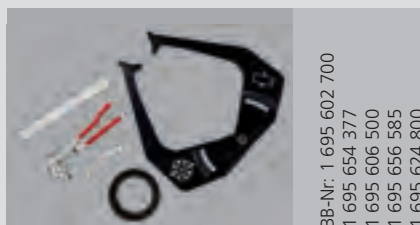
Dimension (H x W x D)	max. 1,830 x 1,260 x 1,270 mm
Weight	124 kg (MT 837 D) 131 kg (MT 857 DT)

### Paint

Paint finish	blue RAL 5015, grey RAL 7040
--------------	---------------------------------

\*Optional accessories

### Im Lieferumfang enthalten: Scope of delivery includes:



BB-Nr.: 1 695 602 700  
1 695 654 377  
1 695 606 500  
1 695 656 585  
1 695 624 800

Zange, Kalibriergewicht, Messlehre, Gummischutz, Schaber zum Entfernen der Klebegewichte.  
Pliers, Weight sample 60gr, Gauge, Rubber protection, Weights removal blade.



BB-Nr.: 1 695 602 400

Kompletter Flansch mit allen Konen.  
Flange complete with cones.

# Beissbarth Service weltweit

## Service worldwide



Beissbarth aus München garantiert Ihnen auch nach dem Kauf die Sicherheit einer Rundum-Betreuung. Mit telefonischem Support, zuverlässigem Service, verschiedenen Wartungsverträgen und einer schnellen Ersatzteilversorgung.

Die Produkt-Ersteinweisung, die Gerätemontage und der Service werden in Deutschland durch den Beissbarth-Service und durch zertifizierte Partnerbetriebe vorgenommen. Damit ist Ihnen eine flächendeckende und schnelle Verfügbarkeit vor Ort garantiert.

Im Ausland und in Übersee stehen Ihnen eigene Beissbarth-Niederlassungen und mehr als 90 Vertriebspartner mit Rat und Tat zur Seite.

So ist Beissbarth auch nach dem Kauf immer für Sie da.

Änderungen in der Technik und Ausstattung bleiben vorbehalten. Bilder können Sonderzubehör beinhalten.

*Beissbarth, based in Munich, also guarantees you peace of mind with our all-round after-sales service. With telephone support, reliable service, individual maintenance contracts and a rapid supply of replacement parts.*

*Initial product instruction, device installation and service is undertaken within Germany by Beissbarth. This guarantees you comprehensive, rapid support on site with our sales and service partners.*

*Internationally, Beissbarth have over 90 sales and servicing partners who are available to support your requirements.*

*So Beissbarth is even after the sale always there for you.*

*Technical data and specific equipment are subject to change without prior notice. Images may contain optional extras.*

Ihr Händler vor Ort:

Local distributor:

Beissbarth GmbH  
Ein Unternehmen der Bosch-Gruppe  
A Bosch Group Company  
Hanauer Straße 101  
80993 München (Munich, Bavaria)  
Germany

Tel. +49-89-149 01-0  
Fax +49-89-149 01-240

www.beissbarth.com  
sales@beissbarth.com

