

Förberedelser på bilen för montering av dubbelkommando

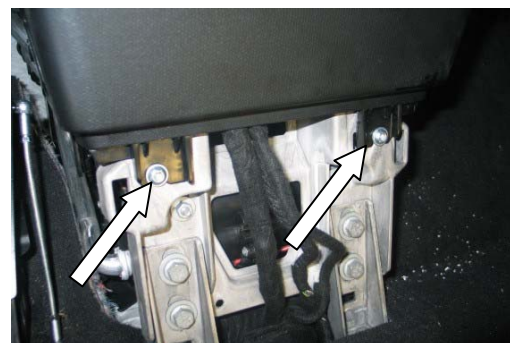
Skruva loss och ta ur insyningskyddet under instrumentbrädan på vänster sida.



Dra den under inklädnaden i mittkonsollen bakåt och ta ur den ur bilen.

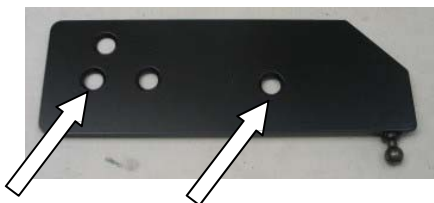


Montera ur den främre inklädnaden, den som täcker hela bilens bredd, lossa de undre skruvarna (se pil). Lossa gallren vid luftutblåsen, dra konsollen i mitten nedåt och innåt.



Skruva loss gaspedalen och dela på kontaktstycket. Efter urmontering får man inte slå på tändningen då det kan orsaka felkoder.

Placera medbringaren till gaspedalen på originalgaspedalen så att den i ovankant sticker ut ca 18 mm. Se till att medbringaren ligger tajt mot pedalen på vänster sida. Borra (se pilar) ett \varnothing 5,5 mm hål. Försänk hålen i medbringaren ca. 2 mm med en 90° försänkare och skruva fast medbringaren med skruv med försänkt skalle (nederkant M5 x 12, ovkant M5 x 20 med bricka på undersidan).



Såga av den övre kanten på gasmodulen så man kan ge full gas.



Återmontera gasmodulen. Koppla in kontakstycket.



Skruva loss och ta ur handskfacken. Dra den svarta skyddet bakåt (Se pil), Härunder finns skruvarna.



Skruva loss den vänstra M8 muttern vid den övre styrstångsfästningen. Skruva fast en 32 mm lång distansbult tillsammans med en tunn bricka.

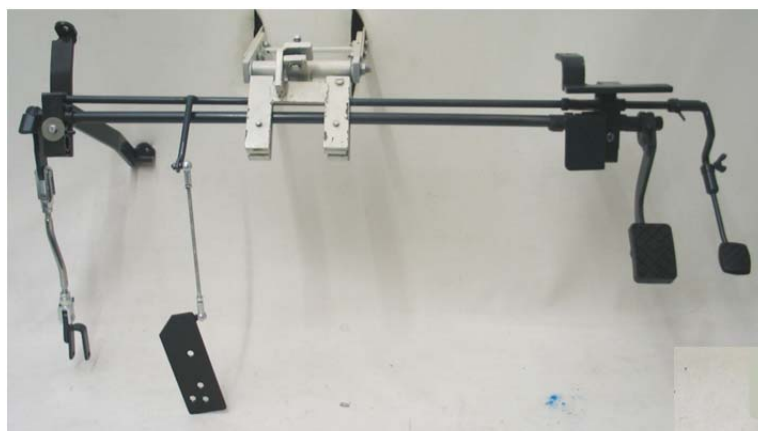


Skruva loss den nedre högra muttern vid bromscylindern. Skruva fast en 32 mm lång distansbult tillsammans med en tunn bricka.

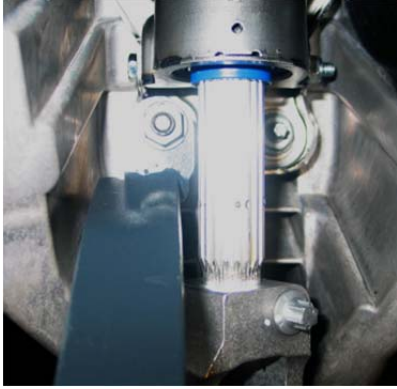


Montering av dubbelkommandot

Skruva loss båda hållarna från dubbelkommandot.



Montera den högra hållaren på båda M8 distansmuttrarna och skruva fast med en M8 låsmutter.



Måtta in den högra hållaren mot aluminiumprofilen enligt bild. Rikta in den mot kanten och borra 2st \varnothing 6,5 mm och skruva fast med 2st M6 x 18. Lägg i mellan en tunn bricka i ovankant.

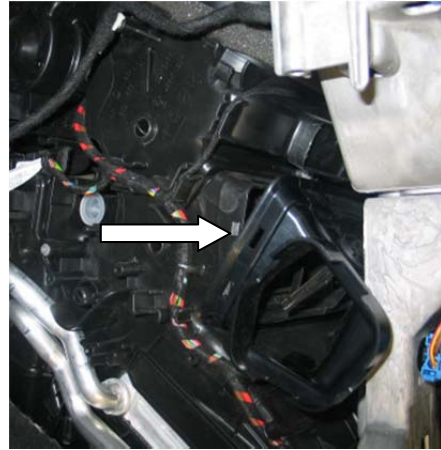


Skruva isär mittendelen enligt bilder och text:

- Lossa vingmuttern till gaspedalen och ta bort gaspedalen. Ta bort bromspedalen, skruva loss muttern på änden av axeln.
- Lossa låsringen på bromsaxeln till höger om lagerbocken och dra bort den från axeln.
- Dra lagerbocken till höger tillsammans med gasaxeln.



Lossa clipsen på luftröret och tryck röret nedåt så lång som möjligt.



Trä in gasaxeln från höger till vänster med gasarmen pekande uppåt.



Skruva lätt fast den högra lagerbocken med en M6x 45 i den högra hållaren.



Stick in bromsaxeln från vänster till höger, se till att torsionsfjädern sitter på axeln. Stick in axeln i den högra lagerbocken, se till att fjädern sticks in i lagerbocken.



Stick in gasaxeln i den vänstra lagerbocken.

Justera in lagerbocken (lodrätt) och skruva fast med en M6 skruv.



Trä på låsring, distansring och bricka på bromsaxeln på höger sida. Fjäders förspänning skall ha en vinkel på ca.60°.

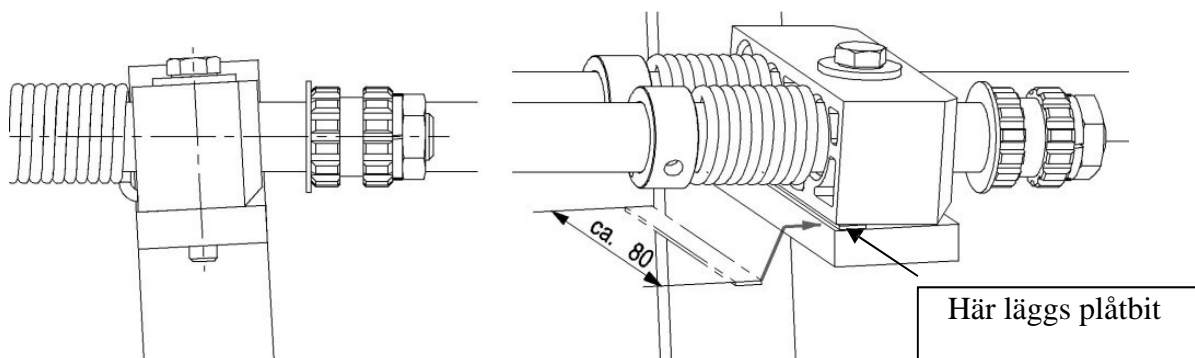
Trä på bromspedalen på axeln, justera in så att pedalgummits ovkant kommer ca.160 – 170 mm (se pil) lodrätt ovanför kupémattan.

Skriva fast den nya medlevererade M10 muttern.

Stick på gaspedalen och dra åt vingmuttern.



Nu skall alla axlarnas rörlighet testas, med det menas, de måste kunna vridas lätt och dom skall återgå utan hjälp till utgångsläget. Om så inte är fallet, måste man lossa på lagerbocken från fästet och lägga mellan en tunn pappersbit eller plåtbit mellan lagerbock och hållare tills axlarna löper lätt. Detta arbete måste göras noggrant så att funktionen på dubbelkommandot inte äventyras.



Trä på medbringaren för bromsen ovanifrån på pedalarmen, tryck medbringare framåt så långt som möjligt (ca 140 mm från pedalgummit). Armen skall vara till vänster och peka uppåt.



Installera och justera längden på tryckstången till bromsen. Se till att sprintar och låsningar sitter fast. Justera tryckstången så att gaffeln inte kärvar i hävarmarna. Vid behov kan man böja tryckstången så det inte kärvar. Glöm ej låsa fast båda M8 muttrarna.



Installera och justera längden på tryckstången till gasen, kontrollera låsningarna.



Kontrollera att alla axlar, länkövergångar löper fritt och inte tar i någonstans.

Gäller ej Sverige. Kontrollvorrichtung (nicht in allen Ländern erforderlich) an einer durch die Zündung (Klemme 15) abschaltbaren Stromquelle über eine Zwischensicherung anschließen. Ein- Ausschalter (wird von uns nicht mitgeliefert) für den im Fond sitzenden Prüfer gut sichtbar anbringen. Die jeweilige Schalterstellung muss erkennbar sein. Alle Kabel scheuerfrei verlegen. Die Montage und Einstellung entnehmen Sie bitte dem beigefügten Blatt: "Anschluss und Einstellung der Kontrollvorrichtung".

Smörj alla länkövergångar med fett eller olja.

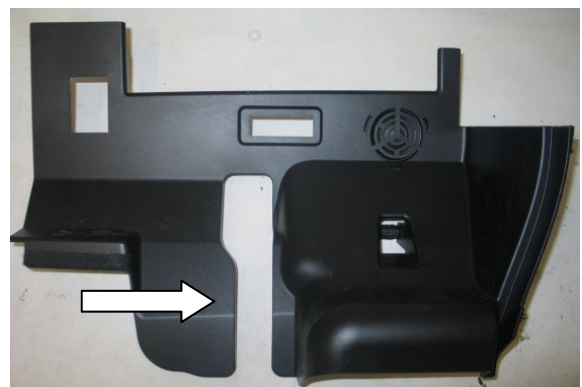
Sätt tillbaka alla luftstosar och rör i ursprungs läge.

Återmontera handskfacket.

Måtta in och såga till den långa inklädnaden för mittkonsollen och montera fast den.



Såga ut ett spår för hävarmen till bromsen i den vänstra inklädnaden under instrumentpanelen och återmontera.



Montera den undre inklädnaden till mittkonsollen.

Provkör dubbelkommandot och kontrollera att allt fungerar utan att det tar i någonstans.

Urmontering av kommandot sker i omvänd ordning.

