

Montering eller reparation av Webastos värme- eller kylsystem som inte utförs fackmässigt kan förorsaka eld eller utsläpp av dödlig kolmonoxid. Härigenom kan svåra och dödliga skador uppstå.

För inbyggnad och reparation av Webastos värmare och kylsystem behöver man speciell produktutbildning, teknisk dokumentation, specialverktyg och specialutrustning.

Endast originaldelar från Webasto får användas. Se tillbehörskatalogen för luft- och vattenvärmare.

Försök ALDRIG installera eller reparera Webastos värme- eller kylsystem, om ni inte framgångsrikt avslutat utbildningen och därvid erhållit de nödvändiga tekniska kunskaperna och den dokumentation, verktyg och utrustning som är nödvändiga för en fackmässig montering.

Följ ALLTID alla Webastos monterings- och reparationsanvisningar och beakta alla varningar.

Webasto tar inget ansvar för brister och skador, som uppkommit vid montering av utbildad personal.

**Fordon:**

Peugeot / Toyota	Expert / Proace
1,6 BlueHDI	2WD
Manuell	ACC Automatisk klimatanläggning

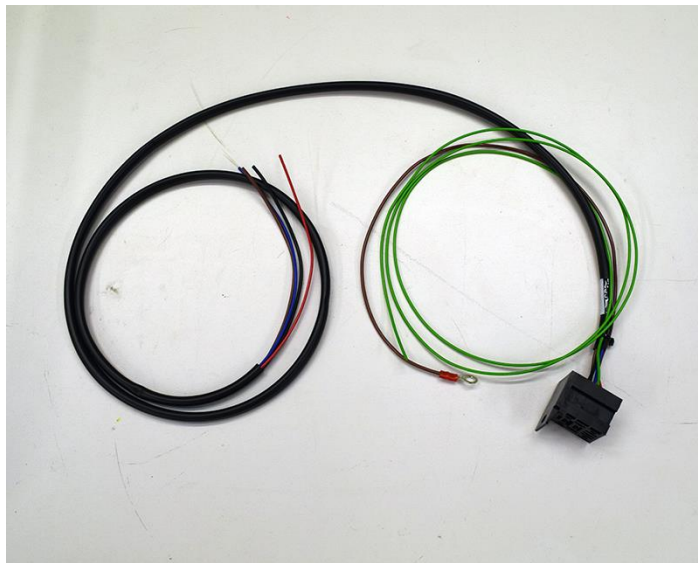
Kallstartskit W8241000A

**Arbetstid:**

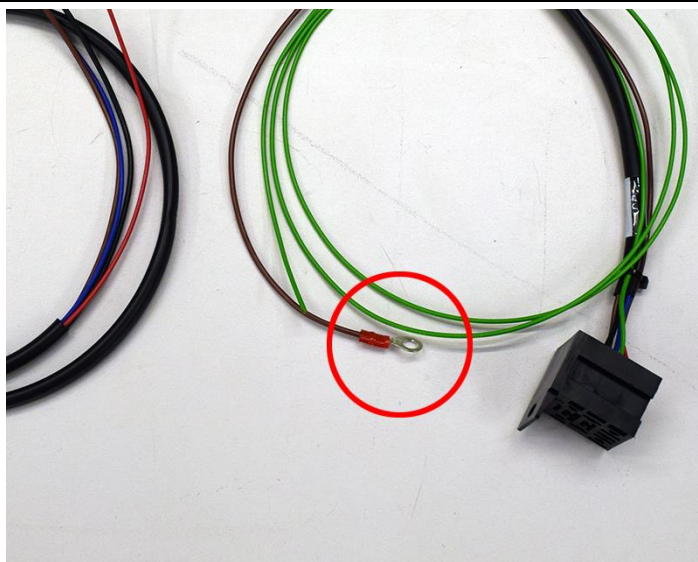
Tidsåtgång ca 1 timme.



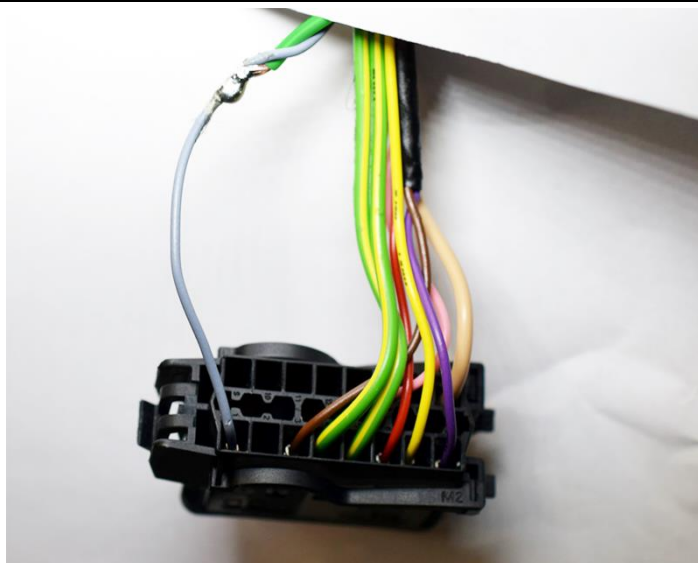
1. Lokalisera grön kabel i kabelstammen och dra ur den ur skyddshöljet, övriga kablar med skyddshölje (**svart, brun, röd och blå**) dras ut i motorutrymmet.



2. Koppla brun kabel med ringkabelsko till lämplig jordpunkt i bilen.



3. Anslut **grön** kabel till kabeln i OBD-kontaktens pin 1.

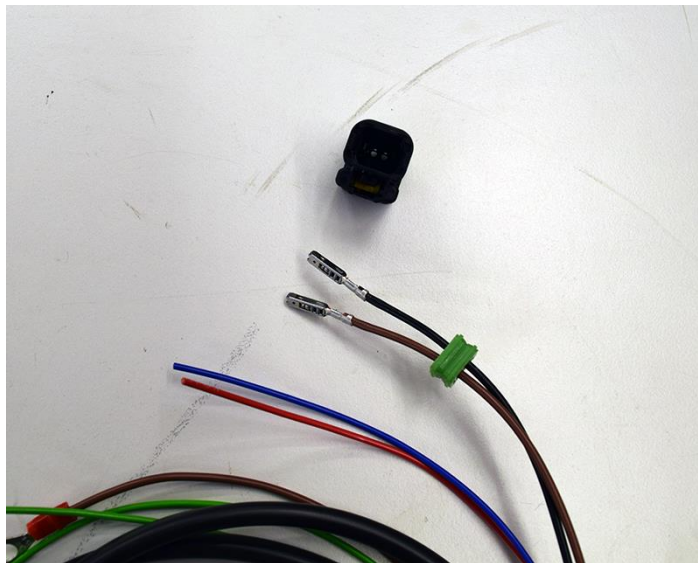


4. Anslut medföljande kontaktstycke till **brun** och **svart** kabel.

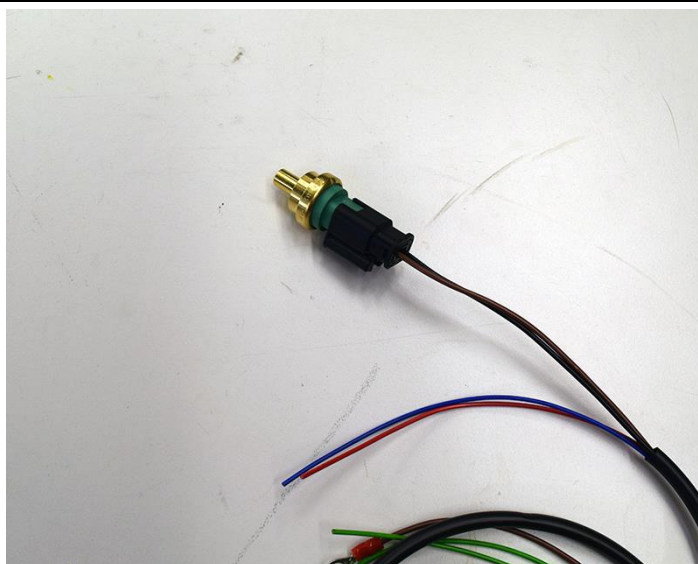
Trä på kontakthus och tätning på kablarna och kläm fast kontaktstiften.

Montera kabelskorna i kontaktstycket och montera tätning och låsning på plats.

OBS! Polariteten har ingen betydelse.

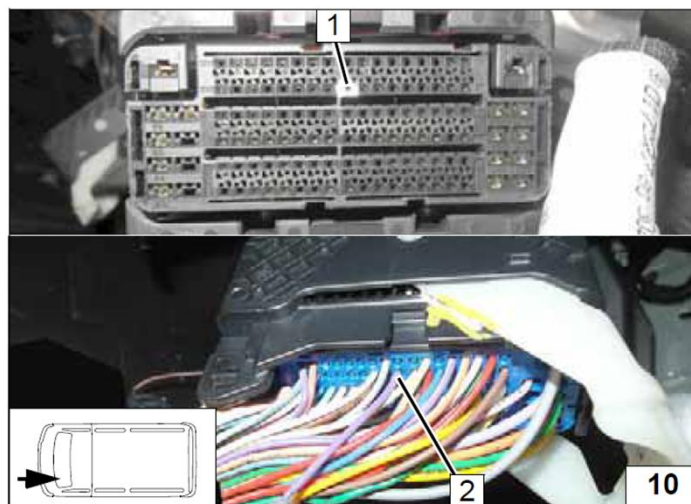


5. Anslut den medföljande temperaturgivaren till kontaktstycket och fäst temperaturgivaren med buntband på en skyddad plats i motorutrymmet där den inte kan påverkas av direkt strålningsvärme från motorn.



6. Lokalisera **violett** kabel pin95 i kontakt G på motorstyrenheten. (se bild 10 - 2)

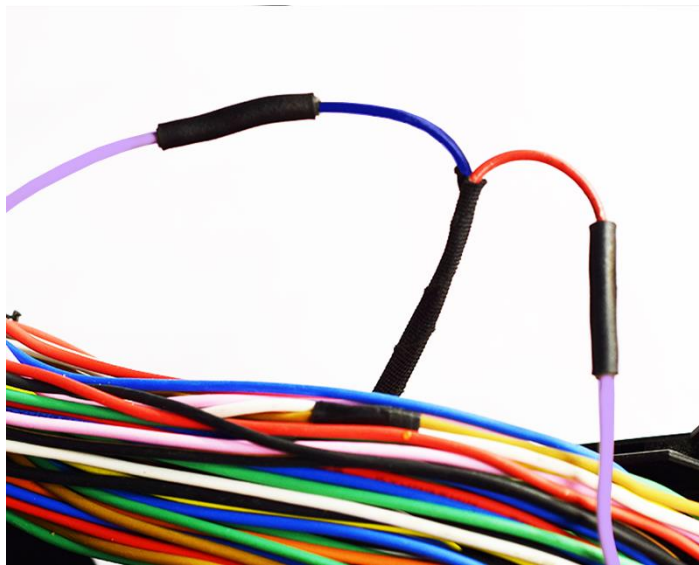
Kapa **violett** kabeln tillräckligt långt från kontaktstycket så det finns plats att ansluta **röd** kabel från kallstartskitet.



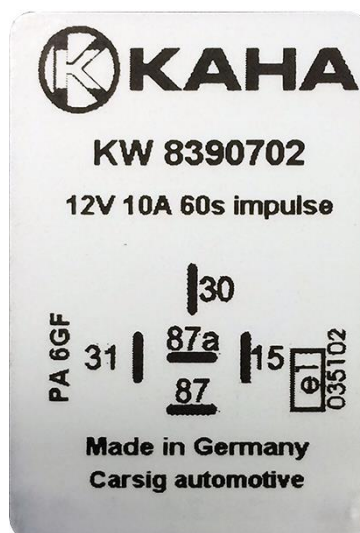
<b>W8241000A</b>	Modellspecifik monteringsanvisning	<b>2.11.2017</b>
<b>Kallstartskit</b>	PSA 1,6 BlueHDI Årsmodell 2014 ->	Rev 0

7. Anslut **röd** kabel i kallstartskittet till **violett** kabel mot kontaktstycke G pin 95  
Anslut **blå** kabel till **violett** kabel mot fordonets kabelstam.

Anslut kablarna genom att löda fast kablarna och täta med limkrympslang eller använd skarvhylsor med limkrympslang så skarven blir helt vattentät.



8. Montera relä KW8390702 i relähållaren.



<b>W8241000A</b>	Modellspecifik monteringsanvisning	2.11.2017
<b>Kallstartskit</b>	PSA 1,6 BlueHDI	Rev 0
	Årsmodell 2014 ->	

