

Datenblätter | Data Sheets

www.vdo.com

Elektrische Stellglieder | Electric Actuators

Datenblätter für Einzel-Komponenten (Regelanlagen)
Data Sheets for Single-Components (Control Systems)



Elektrisches Stellglied

Systemkomponente für E-Gas® II, E-Gas® compact

Beschreibung:

Das elektrische Stellglied wurde von VDO zur Betätigung des Einspritzpumpenhebels von Dieselmotoren in Zusammenhang mit elektronischen VDO Reglern konzipiert.

Die elektrische Ansteuerung des permanenterrregten Gleichstrommotors erfolgt durch ein pulsweitenmoduliertes Signal.

Aufbau:

Wasserdichtes Alu-Druckgussgehäuse mit PTFE-Membrane zum Druckausgleich. Dreistufiges Getriebe, das in permanentem Eingriff zur Abtriebsachse steht.

Leitplastikpotentiometer zur Rückmeldung.

Sicherheitskontakt, der bei einer definierten Stellung der Abtriebsachse öffnet.

Anschlusskabel mit Stecker.

Description:

VDO has designed the electric actuator for actuating the injection-pump lever of diesel engines to be used with VDO electronic control systems.

A pulse width modulated (PWM) signal controls the electric motor (permanently activated direct-current motor).

Design:

Waterproof aluminium diecast housing with a PTFE membrane for pressure compensation. Three-speed gearbox in permanent connection with the output axle.

Conductive-plastic feedback potentiometer.

Safety contact opening at a defined position of the output axle.

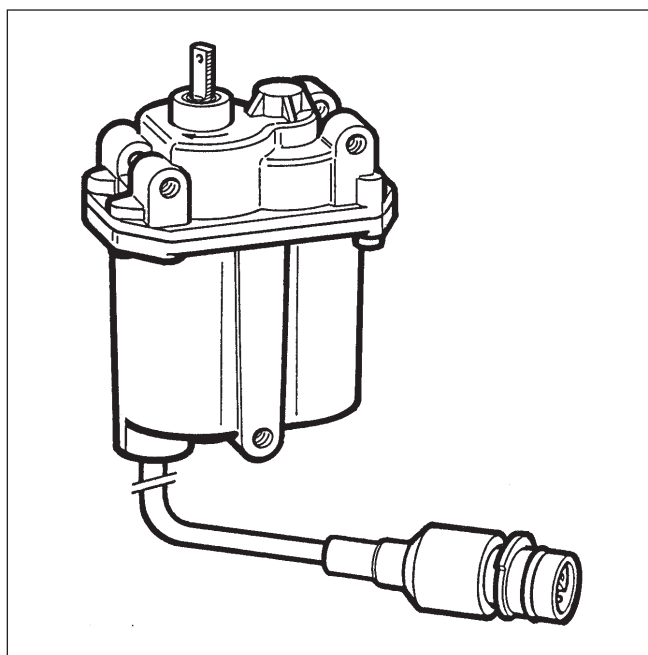
Connecting cable with plug.

Technische Daten:

Nennspannung:	12 V
Nenn Drehmoment:	180 Ncm (in Verbindung mit elektron. Regler)
Stellzeit:	< 250 ms bei Nennspannung 100 bis 180 Ncm Stellmoment
Sicherheitskontakt-Schaltwinkel:	21° bis 12,5° (schließen in LL-Richtung)
Betriebstemperatur:	- 40°C bis + 120°C (+ 140°C max. 1x1 Std.)
Schutzart:	IP56 DIN 40050
Mechanischer Winkel:	120°
Max. Anzugsdrehmoment für die Antriebsachse:	10 Nm
Max. Anzugsdrehmoment für die Befestigungsschrauben:	8 + 4 Nm (bei 9 mm Einschraubtiefe)
Anschlussstecker:	ITT Canon Sure Seal, 7polig

Electric Actuator

System component for E-Gas® II, E-Gas® compact



Technical Data:

Rated voltage:	12 V
Rated torque:	180 Ncm (in union with electronic controller)
Actuating time:	< 250 ms at rated voltage and 100 to 180 Ncm actuating torque
Safety contact-switching point:	21° to 12,5° (closed in idle speed direction)
Operating temperature:	- 40°C to + 120°C (+ 140°C max. 1x1 h)
Protection:	IP56 DIN 40050
Mechanical angle:	120°
Maximum tightening torque for the output shaft:	10 Nm
Maximum tightening torque for fastening screws:	8 + 4 Nm (relating to a screw depth of 9 mm)
Connecting plug:	ITT Canon Sure Seal, 7-pole

Elektrisches Stellglied

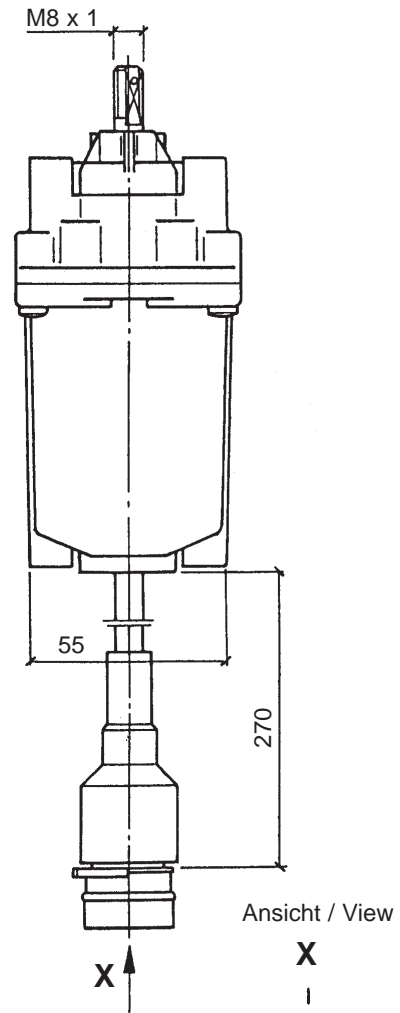
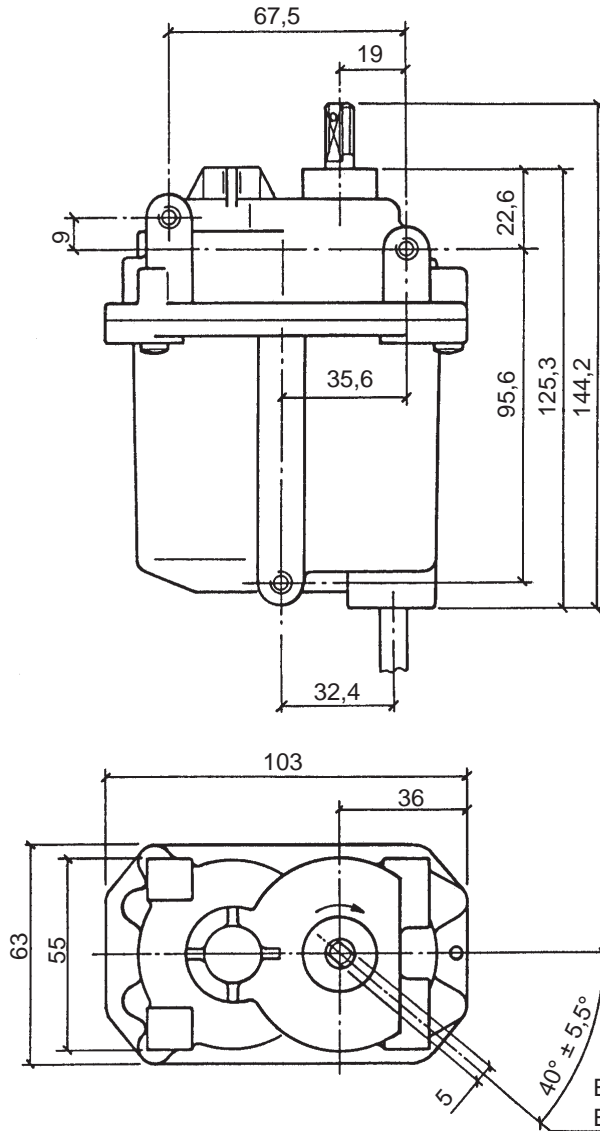
Systemkomponente für
E-Gas® II, E-Gas® compact

Electric Actuator

System component for
E-Gas® II, E-Gas® compact

Abmaße (mm):

Dimensions (mm):

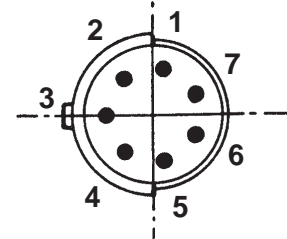


Anschlussbelegung:

- 1 Motor (-)
- 2 Motor (+)
- 3 Sicherheitskontakt
- 4 Sicherheitskontakt
- 5 Potentiometer (IP-)
- 6 Potentiometer (IPS)
- 7 Potentiometer (IP+)

Terminal Connection:

- 1 Actuator (-)
- 2 Actuator (+)
- 3 Safety contact
- 4 Safety contact
- 5 Potentiometer (IP-)
- 6 Potentiometer (IPS)
- 7 Potentiometer (IP+)



Bestell-Nr. / Order No. 408-211-004-002P

Zubehör:

- Dämpfungselemente (Teilesatz)
- Hebel (abgewinkelt)
- Hebel (gerade)

Accessories:

- Damping components (parts kit)
- Lever (angled)
- Lever (straight)

Best.-Nr. / Order No.:

- 240-110-001-001P
- 993-620-079-1143
- 993-620-082-1143

Elektrisches Stellglied

Systemkomponente für E-Gas® II, E-Gas® compact

Beschreibung:

Das elektrische Stellglied wurde von VDO zur Betätigung des Einspritzpumpenhebels von Dieselmotoren in Zusammenhang mit elektronischen VDO Reglern konzipiert. Die elektrische Ansteuerung des permanentenerregten Gleichstrommotors erfolgt durch ein pulsweitenmoduliertes Signal. Aufbau:

Wasserdichtes Alu-Druckgussgehäuse mit PTFE-Membrane zum Druckausgleich. Dreistufiges Getriebe, das in permanentem Eingriff zur Abtriebsachse steht. Leitplastikpotentiometer zur Rückmeldung. Sicherheitskontakt, der bei einer definierten Stellung der Abtriebsachse öffnet. Anschlusskabel mit Stecker.

Description:

VDO has designed the electric actuator for actuating the injection-pump lever of diesel engines to be used with VDO electronic control systems.

A pulse width modulated (PWM) signal controls the electric motor (permanently activated direct-current motor).

Design:

Waterproof aluminium diecast housing with a PTFE membrane for pressure compensation. Three-speed gearbox in permanent connection with the output axle.

Conductive-plastic feedback potentiometer.

Safety contact opening at a defined position of the output axle.

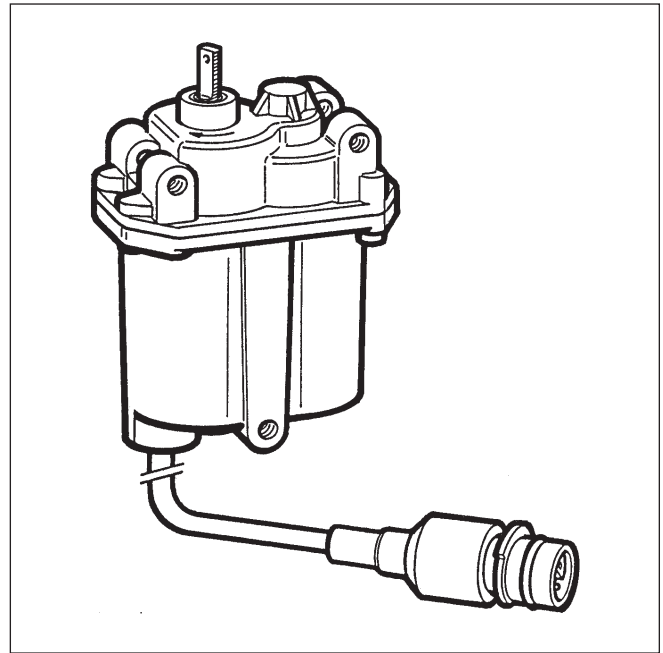
Connecting cable with plug.

Technische Daten:

Nennspannung:	24V
Nenn Drehmoment:	180 Ncm (in Verbindung mit elektron. Regler)
Stellzeit:	< 250ms bei Nennspannung 100 bis 180 Ncm Stellmoment
Sicherheitskontakt-Schaltwinkel:	21° bis 12,5° (schließen in LL-Richtung)
Betriebstemperatur:	- 40°C bis + 120°C (+ 140°C max. 1x1 Std.)
Schutzart:	IP56 DIN 40050
Mechanischer Winkel:	120°
Max. Anzugsdrehmoment für die Antriebsachse:	10 Nm
Max. Anzugsdrehmoment für die Befestigungsschrauben:	8 + 4 Nm (bei 9mm Einschraubtiefe)
Anschlussstecker:	ITT Canon Sure Seal, 7polig

Electric Actuator

System component for E-Gas® II E-Gas® compact



Technical Data:

Rated voltage:	24V
Rated torque:	180 Ncm (in union with electronic controller)
Actuating time:	< 250ms at rated voltage and 100 to 180 Ncm actuating torque
Safety contact-switching point:	21° to 12.5° (closed in idle speed direction)
Operating temperature:	- 40°C to + 120°C (+ 140°C max. 1x1 h)
Protection:	IP56 DIN 40050
Mechanical angle:	120°
Maximum tightening torque for the output shaft:	10 Nm
Maximum tightening torque for fastening screws:	8 + 4 Nm (relating to a screw depth of 9 mm)
Connecting plug:	ITT Canon Sure Seal, 7-pole

Elektrisches Stellglied

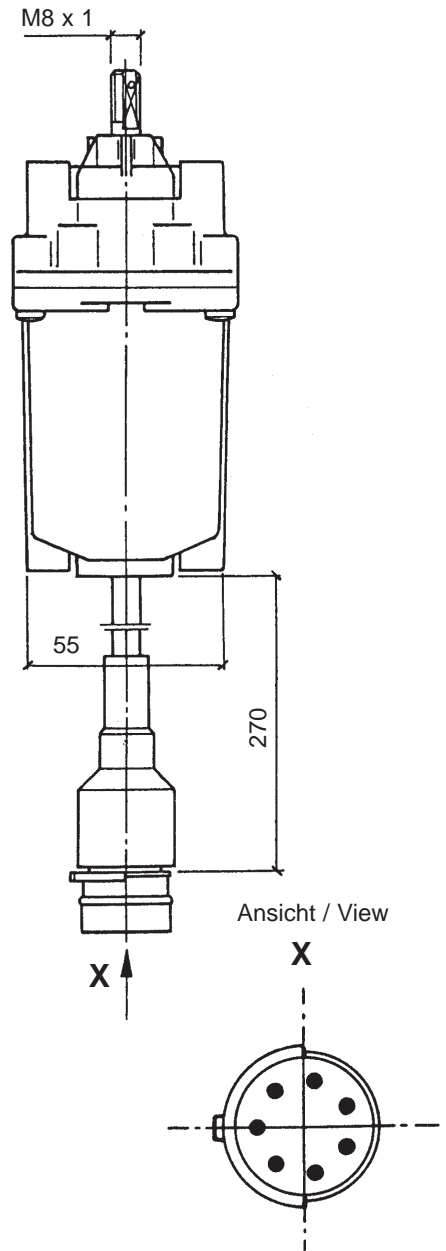
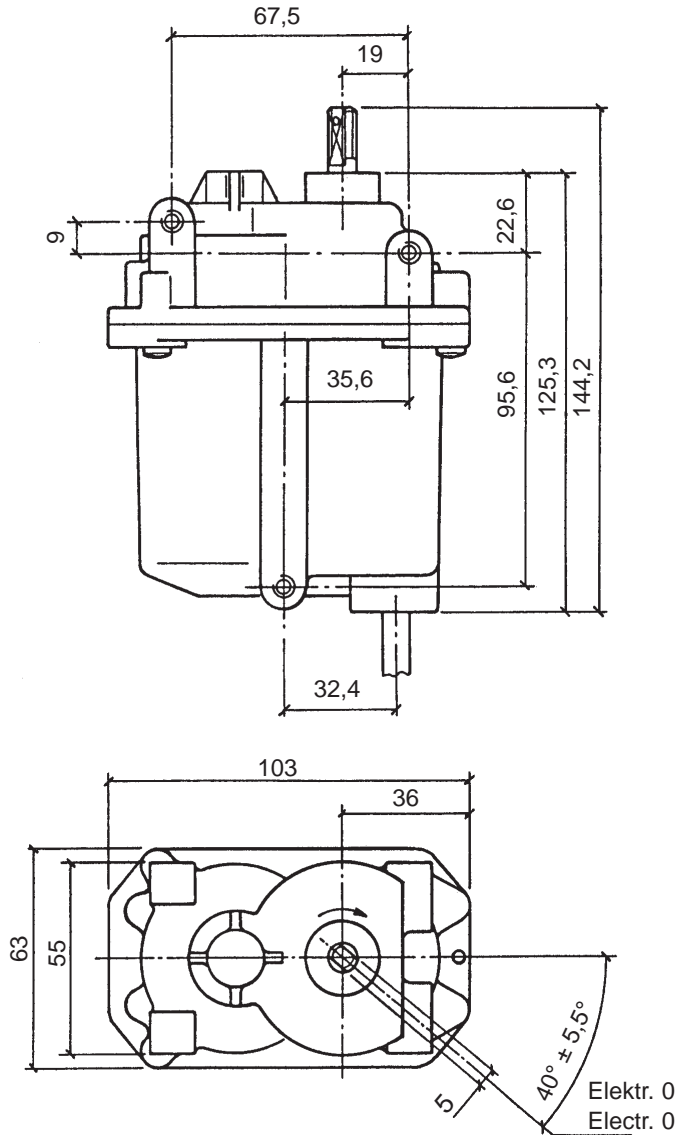
Systemkomponente für
E-Gas® II, E-Gas® compact

Electric Actuator

System component for
E-Gas® II E-Gas® compact

Abmaße (mm):

Dimensions (mm):



Anschlussbelegung:

- 1 Motor (-)
- 2 Motor (+)
- 3 Sicherheitskontakt
- 4 Sicherheitskontakt
- 5 Potentiometer (IP-)
- 6 Potentiometer (IPS)
- 7 Potentiometer (IP+)

Terminal Connection:

- 1 Actuator (-)
- 2 Actuator (+)
- 3 Safety contact
- 4 Safety contact
- 5 Potentiometer (IP-)
- 6 Potentiometer (IPS)
- 7 Potentiometer (IP+)

Bestell-Nr. / Order No. 408-411-005-013P

(Weitere Dokumentation siehe "Technische Kunden-Unterlage" 408-411-005-013P. /
Further documentation see 'Technical Customer Documentation' 408-411-005-013P.)

Zubehör:

Dämpfungselemente (Teilesatz)
Hebel (abgewinkelt)
Hebel (gerade)

Accessories:

Damping components (parts kit)
Lever (angled)
Lever (straight)

Best.-Nr. / Order No.:

240-110-001-001P
993-620-079-1143
993-620-082-1143

Elektrisches Stellglied

Systemkomponente für E-Gas® compact, AGB Komfort

Beschreibung:

Das elektrische Stellglied wurde von VDO zur Betätigung des Einspritzpumpenhebels von Dieselmotoren in Zusammenhang mit elektronischen VDO Reglern konzipiert. Die elektrische Ansteuerung des permanenterrregten Gleichstrommotors erfolgt durch ein pulsweitenmoduliertes Signal. Aufbau:

Wasserdichtes Alu-Druckgussgehäuse mit PTFE-Membrane zum Druckausgleich. Dreistufiges Getriebe, das über eine elektromagnetische Kupplung den Kraftfluss zwischen Gleichstrommotor und Abtriebsachse herstellt. Leitplastikpotentiometer zur Rückmeldung. Anschlusskabel mit Stecker.

Description:

VDO has designed the electric actuator for actuating the injection-pump lever of diesel engines to be used with VDO electronic control systems.

A pulse width modulated (PWM) signal controls the electric motor (permanently activated direct-current motor)

Design:

Waterproof aluminium diecast housing with a PTFE membrane for pressure-compensation.

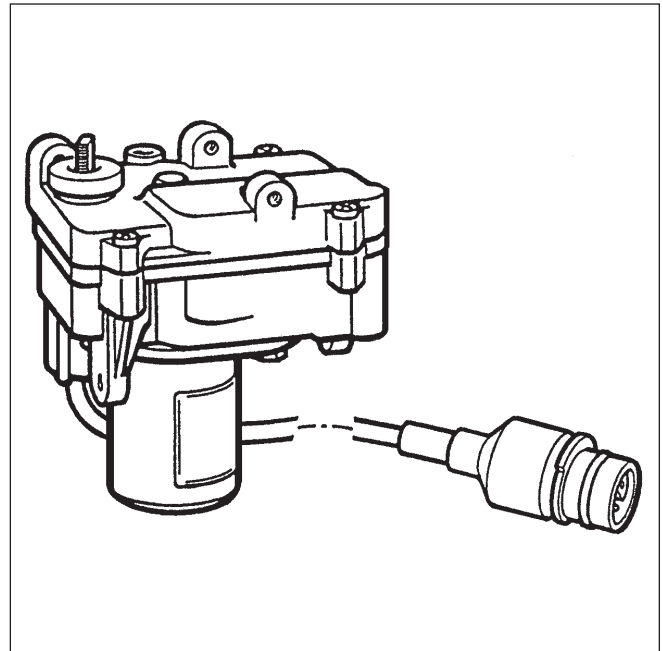
Via an electromagnetic clutch, the three-speed gearbox connects the direct-current motor with the output axle.

Conductive-plastic feedback potentiometer.

Connecting cable with plug.

Electric Actuator

System component for E-Gas® compact, RSL Comfort



Technische Daten:

Nennspannung:	12V
Nenndrehmoment:	400Ncm edul (AGB) 300Ncm mul (tempostat®)
Aufregelzeit:	≤ 2 Sek.
Isolationswiderstand:	≥ 500 KΩ
Durchschlagfestigkeit:	500V
Betriebstemperatur:	- 25°C bis + 90°C
Schutzart:	IP56 DIN 40050 Teil 9
Max. Anzugsdrehmoment für die Antriebsachse:	10 Nm
Max. Anzugsdrehmoment für die Befestigungsschrauben:	12 Nm (bei 9mm Einschraubtiefe)
Mechanischer Winkel:	103° ± 5°
Anschlussstecker:	ITT Canon Sure Seal, 7polig

Technical Data:

Rated voltage:	12V
Rated torque:	400Ncm ccw (RSL) 300Ncm cw (tempostat®)
Up-regulation time:	< 2 Sek.
Insulating resistance:	> 500 KΩ
Dielectric strength:	500V
Operating temperature:	- 25°C to + 90°C
Protection:	IP56 DIN 40050 part 9
Maximum tightening torque for the output shaft:	10Nm
Maximum tightening torque for fastening screws:	12Nm (relating to a screw depth of 9mm)
Mechanical angle:	103° ± 5°
Connecting plug:	ITT Canon Sure Seal, 7-pole

Elektrisches Stellglied

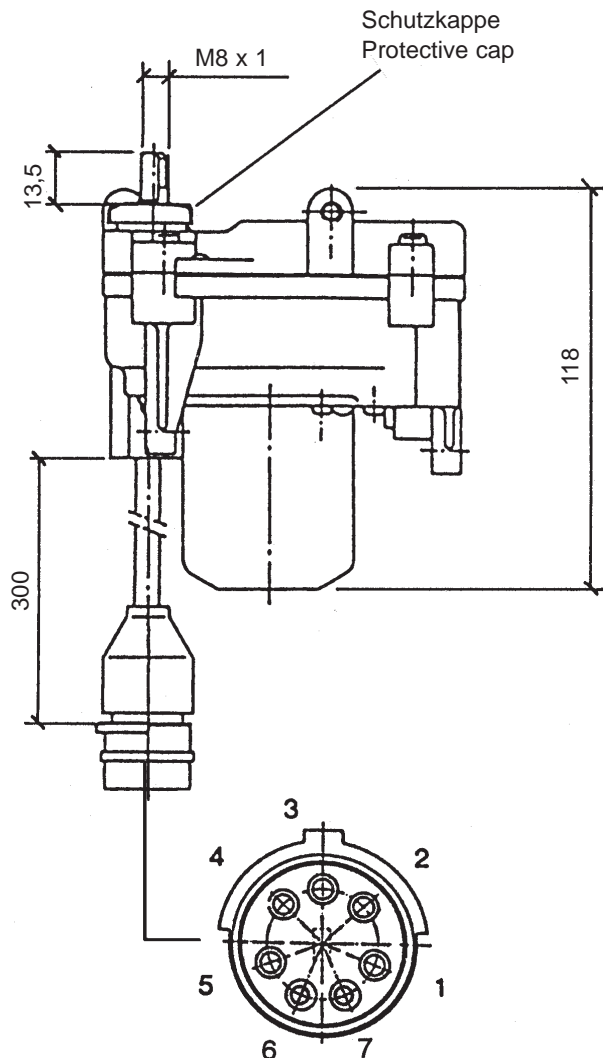
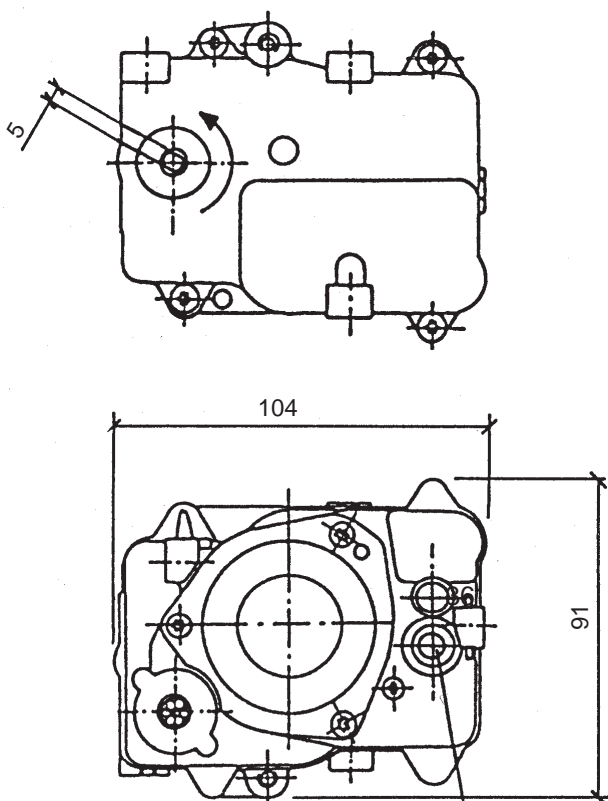
Systemkomponente für
E-Gas® compact, AGB Komfort

Electric Actuator

System component for
E-Gas® compact, RSL Comfort

Abmaße (mm):

Dimensions (mm):



PTFE-Membrane
PTFE-Diaphragm

Anschlussbelegung:

- 1 Motor (-)
- 2 Potentiometer (IP-)
- 3 Potentiometer (IPS)
- 4 Potentiometer (IP+)
- 5 Kupplung
- 6 Kupplung
- 7 Motor (+)

Terminal Connection:

- 1 Actuator (-)
- 2 Potentiometer (IP-)
- 3 Potentiometer (IPS)
- 4 Potentiometer (IP+)
- 5 Clutch
- 6 Clutch
- 7 Actuator (+)

Bestell-Nr. / Order No. 408-221-005-001P

Zubehör:

Dämpfungselemente (Teilesatz)
Stellgliedhaltersatz (motorfeste Montage)

Accessories:

Damping components (parts kit)
Actuator bracket kit (engine mounting)

Best.-Nr. / Order No.:

240-110-001-001P
X39-397-112-014

Elektrisches Stellglied

Systemkomponente für E-Gas® compact

Beschreibung:

Das elektrische Stellglied wurde von VDO zur Betätigung des Einspritzpumpenhebels von Dieselmotoren in Zusammenhang mit elektronischen VDO Reglern konzipiert.

Die elektrische Ansteuerung des permanenterregten Gleichstrommotors erfolgt durch ein pulsweitenmoduliertes Signal.

Aufbau:

Wasserdichtes Alu-Druckgussgehäuse mit PTFE-Membrane zum Druckausgleich. Dreistufiges Getriebe, das über eine elektromagnetische Kupplung den Kraftfluss zwischen Gleichstrommotor und Abtriebsachse herstellt.

Leitplastikpotentiometer zur Rückmeldung.

Anschlusskabel mit Stecker.

Description:

VDO has designed the electric actuator for actuating the injection-pump lever of diesel engines to be used with VDO electronic control systems.

A pulse width modulated (PWM) signal controls the electric motor (permanently activated direct-current motor).

Design:

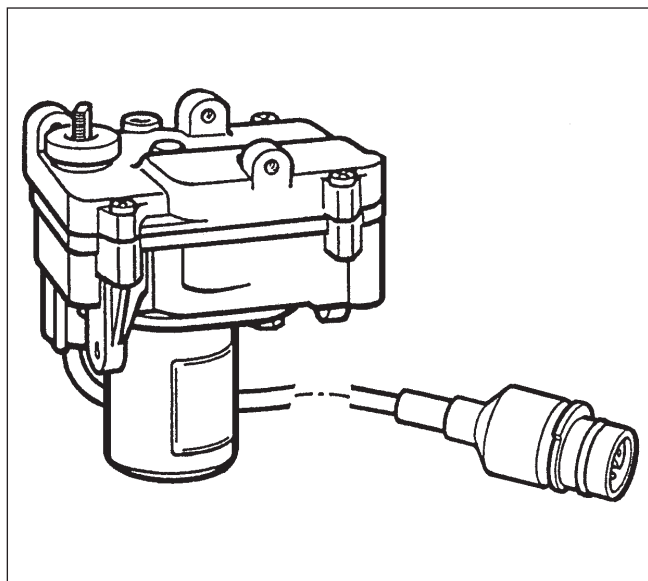
Waterproof aluminium diecast housing with a PTFE membrane for pressure-compensation. Via an electromagnetic clutch, the three-speed gearbox connects the direct-current motor with the output axle.

Conductive-plastic feedback potentiometer.

Connecting cable with plug.

Electric Actuator

System component for E-Gas® compact



Technische Daten:

Nennspannung:	24 V
Nenndrehmoment:	250 Ncm
Aufregelzeit:	< 1 Sek.
Aufregelzeit (typisch):	750 ms
Isolationswiderstand:	> 500 K Ω
Durchschlagfestigkeit:	500 V
Betriebstemperatur:	- 25°C bis + 90°C
Schutzart:	IP56 DIN 40050 Teil 9
Max. Anzugsdrehmoment für die Antriebsachse:	10 Nm
Max. Anzugsdrehmoment für die Befestigungs-schrauben:	12 Nm (bei 9mm Einschraubtiefe)
Mechanischer Winkel:	103° \pm 5°
Anschlussstecker:	ITT Canon Sure Seal, 7polig

Technical Data:

Rated voltage:	24 V
Rated torque:	250 Ncm
Up-regulation time:	< 1 sec.
Up-regulation time (typical):	750 ms
Insulating resistance:	> 500 K Ω
Dielectric strength:	500 V
Operating temperature:	- 25°C to + 90°C
Protection:	IP56 DIN 40050 part 9
Maximum tightening torque for the output shaft:	10 Nm
Maximum tightening torque for fastening screws:	12 Nm (relating to a screw depth of 9mm)
Mechanical angle:	103° \pm 5°
Connecting plug:	ITT Canon Sure Seal, 7-pole

Elektrisches Stellglied

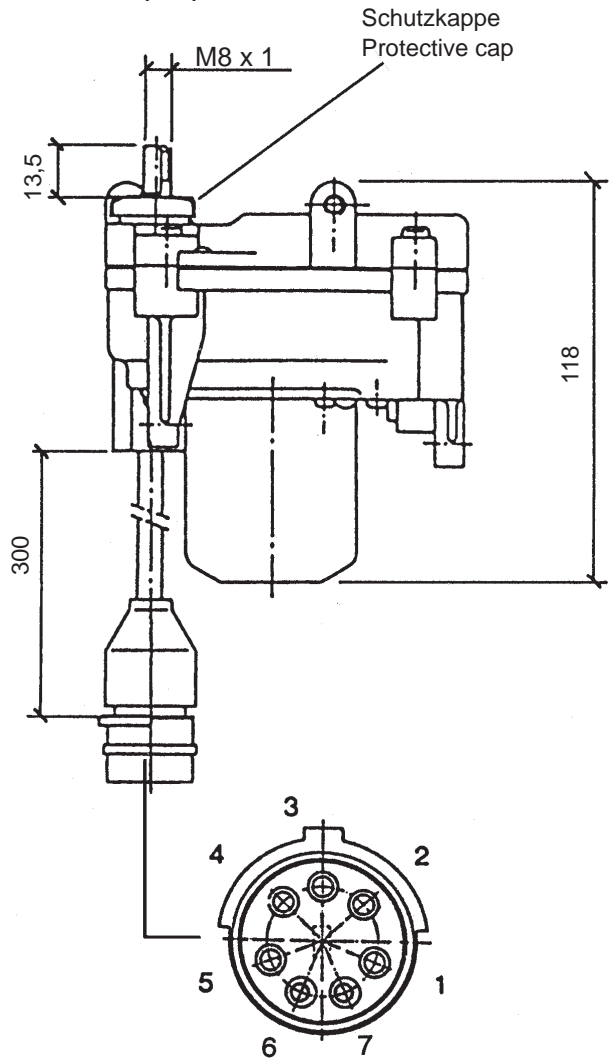
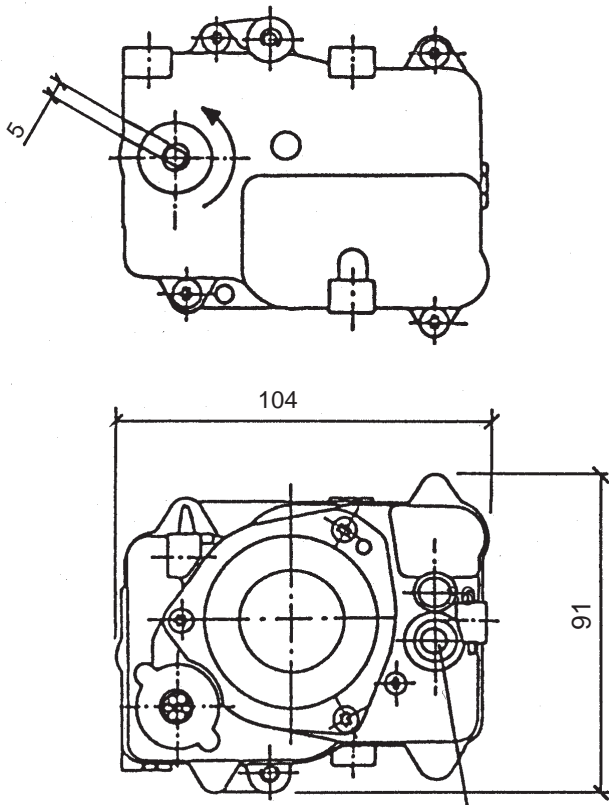
Systemkomponente für
E-Gas® compact

Electric Actuator

System component for
E-Gas® compact

Abmaße (mm):

Dimensions (mm):



PTFE-Membrane
PTFE-Diaphragm

Anschlussbelegung:

- 1 Motor (-)
- 2 Potentiometer (IP-)
- 3 Potentiometer (IPS)
- 4 Potentiometer (IP+)
- 5 Kupplung
- 6 Kupplung
- 7 Motor (+)

Terminal Connection:

- 1 Actuator (-)
- 2 Potentiometer (IP-)
- 3 Potentiometer (IPS)
- 4 Potentiometer (IP+)
- 5 Clutch
- 6 Clutch
- 7 Actuator (+)

Bestell-Nr. / Order No. 408-422-006-001P

(Weitere Dokumentation siehe "Technische Kunden-Unterlage" 408-422-006-001P. /
Further documentation see 'Technical Customer Documentation' 408-422-006-001P.)

Zubehör:

Dämpfungselemente (Teilesatz)
Stellgliedhaltersatz (motorfeste Montage)

Accessories:

Damping components (parts kit)
Actuator bracket kit (engine mounting)

Best.-Nr. / Order No.:

240-110-001-001P
X39-397-112-014

Elektrisches Stellglied

Systemkomponente für AGB II, AGB III

Beschreibung:

Das elektrische Stellglied wurde von VDO zur Betätigung des Einspritzpumpenhebels von Dieselmotoren in Zusammenhang mit elektronischen VDO Reglern konzipiert.

Die elektrische Ansteuerung des permanenterregten Gleichstrommotors erfolgt durch ein pulsweitenmoduliertes Signal.

Aufbau:

Wasserdichtes Alu-Druckgussgehäuse mit PTFE-Membrane zum Druckausgleich. Dreistufiges Getriebe, das in permanentem Eingriff zur Abtriebsachse steht.

Leitplastikpotentiometer zur Rückmeldung.

Anschlusskabel mit Stecker.

Description:

VDO has designed an electric actuator for actuating the injection-pump lever of diesel engines to be used with VDO electronic control systems.

A width modulated (PWM) signal controls the electric motor (permanently activated direct-current motor).

Design:

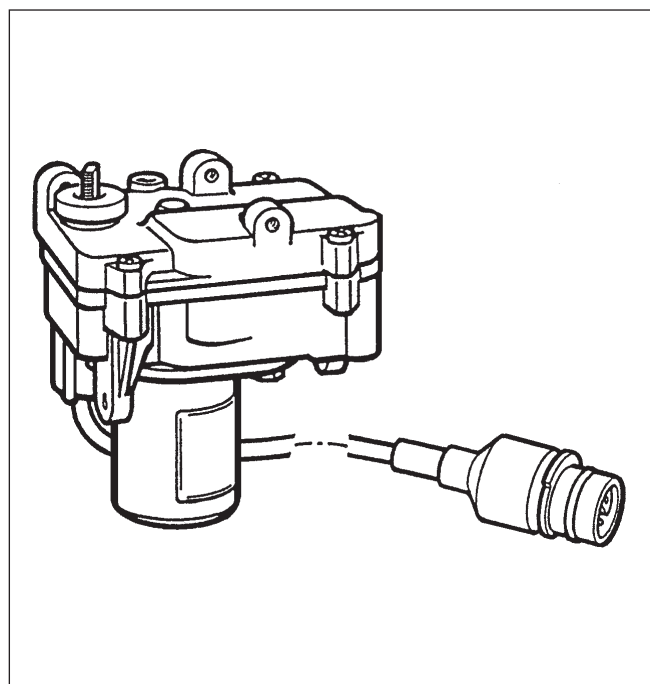
Waterproof aluminium diecast housing with a PTFE membrane for pressure compensation. Three-speed gearbox in permanent connection with the output axle.

Conductive-plastic feedback potentiometer.

Connecting cable with plug.

Electric Actuator

System component for RSL II, RSL III



Technische Daten:

Nennspannung:	12 V
Nenn Drehmoment:	400 Ncm
Aufregelzeit:	< 2 Sek.
Isolationswiderstand:	> 500 K Ω
Durchschlagfestigkeit:	500 V
Betriebstemperatur:	- 25°C bis + 100°C
Schutzart:	IP56 DIN 40050 Teil 9
Max. Anzugsdrehmoment für die Antriebsachse:	10 Nm
Max. Anzugsdrehmoment für die Befestigungsschrauben:	12Nm (bei 9mm Einschraubtiefe)
Mechanischer Winkel:	103° \pm 5°
Verstellwinkel:	87,5° \pm 3°
Anschlussstecker:	ITT Canon Sure Seal, 7polig

Technical Data:

Rated voltage:	12 V
Rated torque:	400 Ncm
Up-regulation time:	< 2 sec.
Insulating resistance:	> 500 K Ω
Dielectric strength:	500 V
Operating temperature:	- 25°C to + 100°C
Protection:	IP56 DIN 40050 part 9
Maximum tightening torque for the output shaft:	10 Nm
Maximum tightening torque for fastening screws:	12 Nm (relating to a screw depth of 9mm)
Mechanical angle:	103° \pm 5°
Angle of displacement:	87.5° \pm 3°
Connecting plug:	ITT Canon Sure Seal, 7-pole

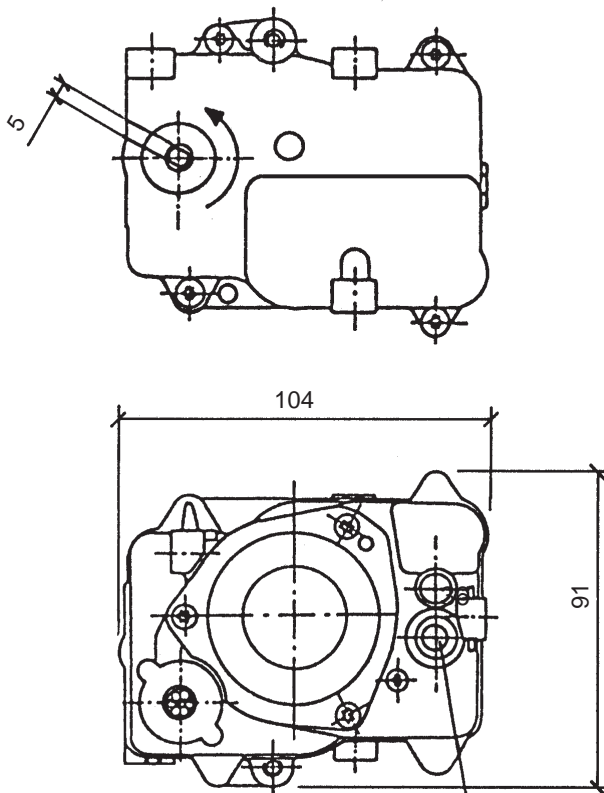
Elektrisches Stellglied

Systemkomponente für
AGB II, AGB III

Electric Actuator

System component for
RSL II, RSL III

Abmaße (mm):



PTFE-Membrane
PTFE-Diaphragm

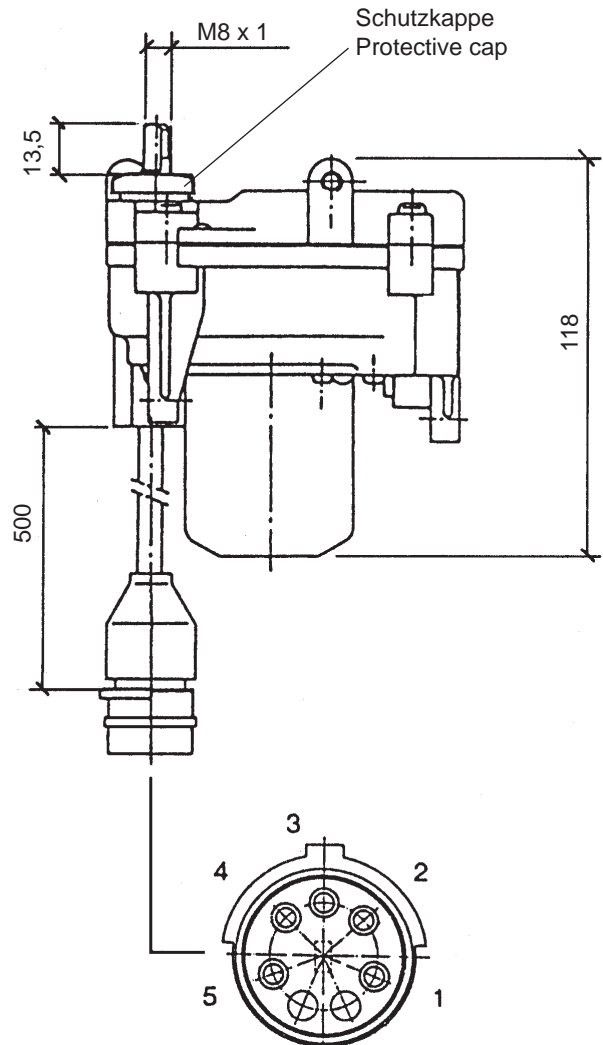
Anschlussbelegung:

- 1 Motor (-)
- 2 Potentiometer (IP-)
- 3 Potentiometer (IPS)
- 4 Potentiometer (IP+)
- 5 Motor (+)

Terminal Connection:

- 1 Actuator (-)
- 2 Potentiometer (IP-)
- 3 Potentiometer (IPS)
- 4 Potentiometer (IP+)
- 5 Actuator (+)

Dimensions (mm):



Schutzkappe
Protective cap

Bestell-Nr. / Order No. 408-221-001-001P

Zubehör:

Dämpfungselemente (Teilesatz)
Stellgliedhaltersatz (motorfeste Montage)

Accessories:

Damping components (parts kit)
Actuator bracket kit (engine mounting)

Best.-Nr. / Order No.:

240-110-001-001P
X39-397-112-014

Elektrisches Stellglied

Systemkomponente für AGB II, AGB III

Beschreibung:

Das elektrische Stellglied wurde von VDO zur Betätigung des Einspritzpumpenhebels von Dieselmotoren in Zusammenhang mit elektronischen VDO Reglern konzipiert.

Die elektrische Ansteuerung des permanenterregten Gleichstrommotors erfolgt durch ein pulsweitenmoduliertes Signal.

Aufbau:

Wasserdichtes Alu-Druckgussgehäuse mit PTFE-Membrane zum Druckausgleich. Dreistufiges Getriebe, das in permanentem Eingriff zur Abtriebsachse steht.

Leitplastikpotentiometer zur Rückmeldung.

Anschlusskabel mit Stecker.

Description:

VDO has designed an electric actuator for actuating the injection-pump lever of diesel engines to be used with VDO electronic control systems.

A width modulated (PWM) signal controls the electric motor (permanently activated direct-current motor).

Design:

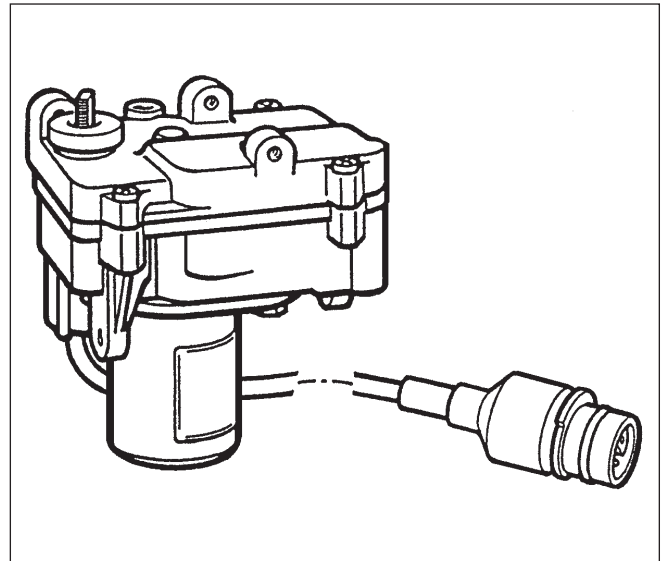
Waterproof aluminium diecast housing with a PTFE membrane for pressure compensation. Three-speed gearbox in permanent connection with the output axle.

Conductive-plastic feedback potentiometer.

Connecting cable with plug.

Electric Actuator

System component for RSL II, RSL III



Technische Daten:

Nennspannung:	24 V
Nenn Drehmoment:	400 Ncm
Aufregelzeit:	< 2 Sek.
Isolationswiderstand:	> 500 K Ω
Durchschlagfestigkeit:	500 V
Betriebstemperatur:	- 25°C bis + 100°C
Schutzart:	IP56 DIN 40050 Teil 9
Max. Anzugsdrehmoment für die Antriebsachse:	10 Nm
Max. Anzugsdrehmoment für die Befestigungsschrauben:	12 Nm (bei 9mm Einschraubtiefe)
Mechanischer Winkel:	103° \pm 5°
Verstellwinkel:	87,5° \pm 3°
Anschlussstecker:	ITT Canon Sure Seal, 7polig

Technical Data:

Rated voltage:	24 V
Rated torque:	400 Ncm
Up-regulation time:	< 2 sec.
Insulating resistance:	> 500 K Ω
Dielectric strength:	500 V
Operating temperature:	- 25°C to + 100°C
Protection:	IP56 DIN 40050 part 9
Maximum tightening torque for the output shaft:	10 Nm
Maximum tightening torque for fastening screws:	12 Nm (relating to a screw depth of 9mm)
Mechanical angle:	103° \pm 5°
Angle of displacement:	87.5° \pm 3°
Connecting plug:	ITT Canon Sure Seal, 7-pole

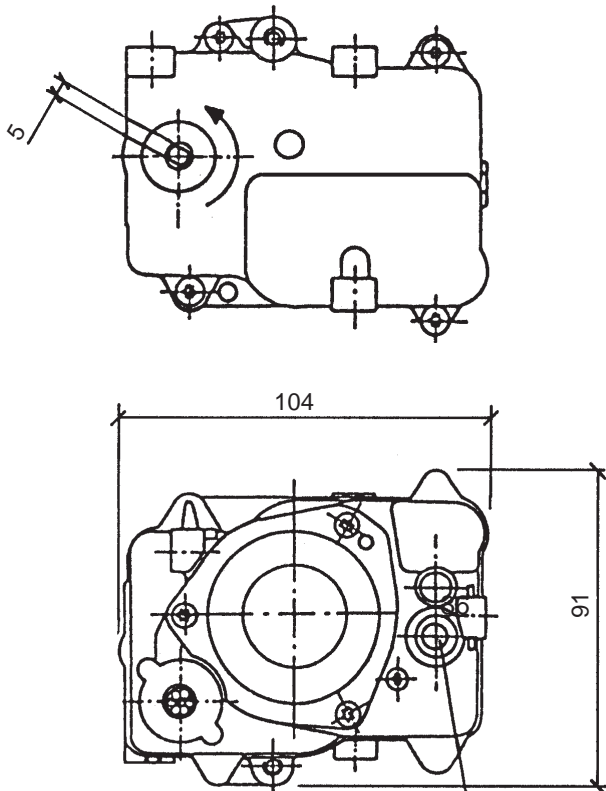
Elektrisches Stellglied

Systemkomponente für
AGB II, AGB III

Electric Actuator

System component for
RSL II, RSL III

Abmaße (mm):



PTFE-Membrane
PTFE-Diaphragm

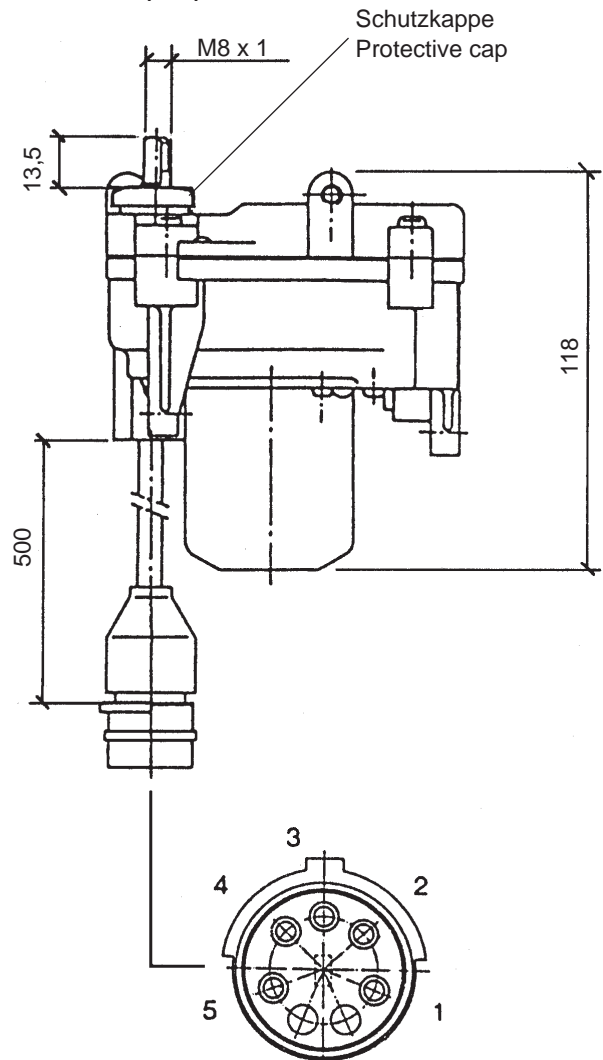
Anschlussbelegung:

- 1 Motor (-)
- 2 Potentiometer (IP-)
- 3 Potentiometer (IPS)
- 4 Potentiometer (IP+)
- 5 Motor (+)

Terminal Connection:

- 1 Actuator (-)
- 2 Potentiometer (IP-)
- 3 Potentiometer (IPS)
- 4 Potentiometer (IP+)
- 5 Actuator (+)

Dimensions (mm):



Bestell-Nr. / Order No. 408-422-001-014P

(Weitere Dokumentation siehe "Technische Kunden-Unterlage" 408-422-001-014P. /
Further documentation see 'Technical Customer Documentation' 408-422-001-014P.)

Zubehör:

Dämpfungselemente (Teilesatz)
Stellgliedhaltersatz (motorfeste Montage)

Accessories:

Damping components (parts kit)
Actuator bracket kit (engine mounting)

Best.-Nr. / Order No.:

240-110-001-001P
X39-397-112-014

Elektrisches Stellglied

Systemkomponente für AGB Komfort, tempostat®II 24V

Beschreibung:

Das elektrische Stellglied wurde von VDO zur Betätigung des Einspritzpumpenhebels von Dieselmotoren in Zusammenhang mit elektronischen VDO Reglern konzipiert.

Die elektrische Ansteuerung des permanenterregten Gleichstrommotors erfolgt durch ein pulsweitenmoduliertes Signal.

Aufbau:

Wasserdichtes Alu-Druckgussgehäuse mit PTFE-Membrane zum Druckausgleich. Dreistufiges Getriebe, das über eine elektromagnetische Kupplung den Kraftfluss zwischen Gleichstrommotor und Abtriebsachse herstellt.

Leitplastikpotentiometer zur Rückmeldung.

Anschlusskabel mit Stecker.

Description:

VDO has designed the electric actuator for actuating the injection-pump lever of diesel engines to be used with VDO electronic control systems.

A width modulated (PWM) signal controls the electric motor (permanently activated direct-current motor)

Design:

Waterproof aluminium diecast housing with a PTFE membrane for pressure-compensation.

Via an electromagnetic clutch, the three-speed gearbox connects the direct-current motor with the output axle.

Conductive-plastic feedback potentiometer.

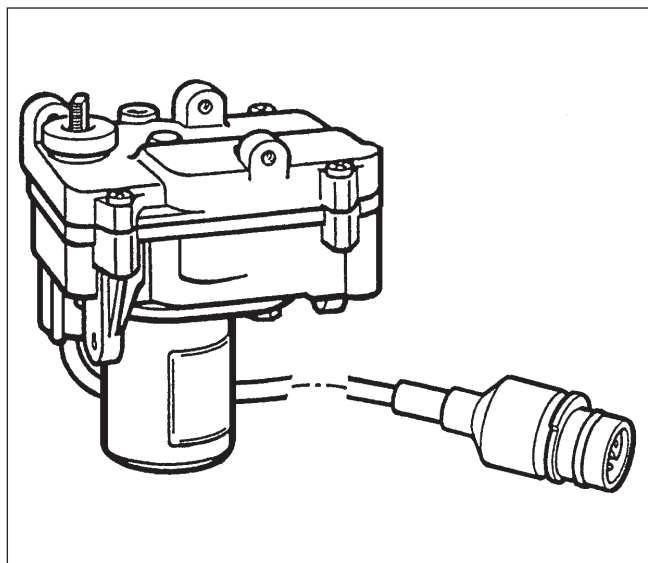
Connecting cable with plug.

Technische Daten:

Nennspannung:	24 V
Nenn Drehmoment:	400 Ncm edul (AGB) 300 Ncm mul (tempostat®)
Aufregelzeit:	< 2 Sek.
Isolationswiderstand:	> 500 K Ω
Durchschlagfestigkeit:	500 V
Betriebstemperatur:	- 25°C bis + 90°C
Schutzart:	IP56 DIN 40050 Teil 9
Max. Anzugsdrehmoment für die Antriebsachse:	10 Nm
Max. Anzugsdrehmoment für die Befestigungsschrauben:	12 Nm (bei 9mm Einschraubtiefe)
Mechanischer Winkel:	103° \pm 5°
Verstellwinkel:	87,5° \pm 3°
Anschlussstecker:	ITT Canon Sure Seal, 7polig

Electric Actuator

System component for RSL Comfort, tempostat®II 24V



Technical Data:

Rated voltage:	24 V
Rated torque:	400 Ncm ccw (RSL) 300 Ncm cw (tempostat®)
Up-regulation time:	< 2 sec.
Insulating resistance:	> 500 K Ω
Dielectric strength:	500 V
Operating temperature:	- 25°C to + 90°C
Protection:	IP56 DIN 40050 part 9
Maximum tightening torque for the output shaft:	10 Nm
Maximum tightening torque for fastening screws:	12 Nm (relating to a screw depth of 9mm)
Mechanical angle:	103° \pm 5°
Angle of displacement:	87.5° \pm 3°
Connecting plug:	ITT Canon Sure Seal, 7-pole

Elektrisches Stellglied

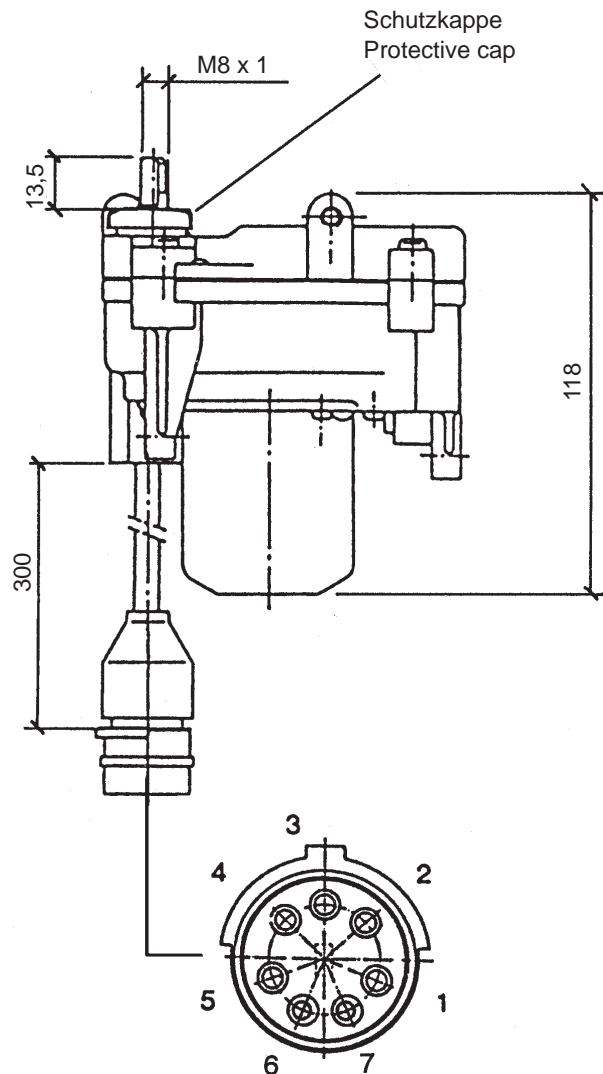
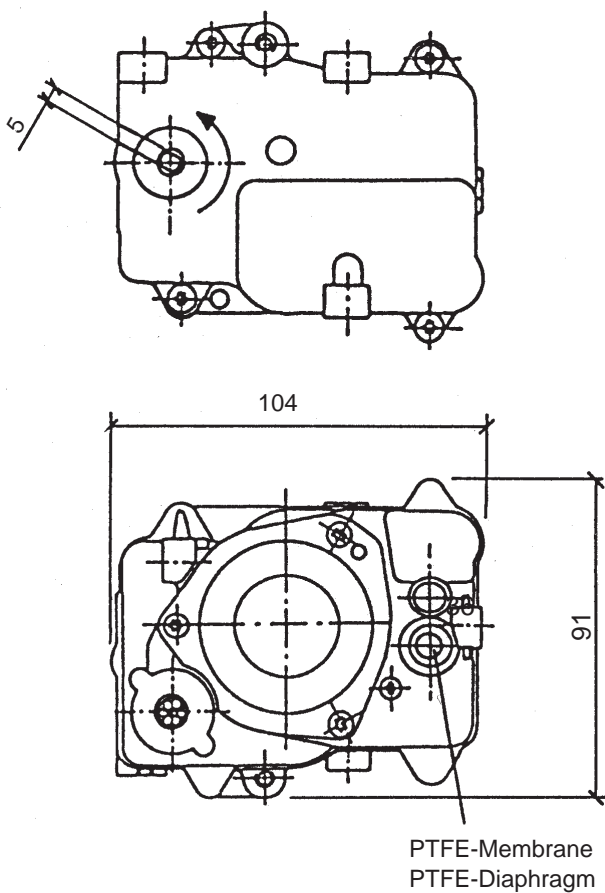
Systemkomponente für
AGB Komfort, tempostat®II 24V

Electric Actuator

System component for
RSL Comfort, tempostat®II 24V

Abmaße (mm):

Dimensions (mm):



Anschlussbelegung:

- 1 Motor (-)
- 2 Potentiometer (IP-)
- 3 Potentiometer (IPS)
- 4 Potentiometer (IP+)
- 5 Kupplung
- 6 Kupplung
- 7 Motor (+)

Terminal Connection:

- 1 Actuator (-)
- 2 Potentiometer (IP-)
- 3 Potentiometer (IPS)
- 4 Potentiometer (IP+)
- 5 Clutch
- 6 Clutch
- 7 Actuator (+)

Bestell-Nr. / Order No. 408-422-005-001P

Zubehör:

Dämpfungselemente (Teilesatz)
Stellgliedhaltersatz (motorfeste Montage)

Accessories:

Damping components (parts kit)
Actuator bracket kit (engine mounting)

Best.-Nr. / Order No.:

240-110-001-001P
X39-397-112-014

Teilesatz Stellgliedhalter

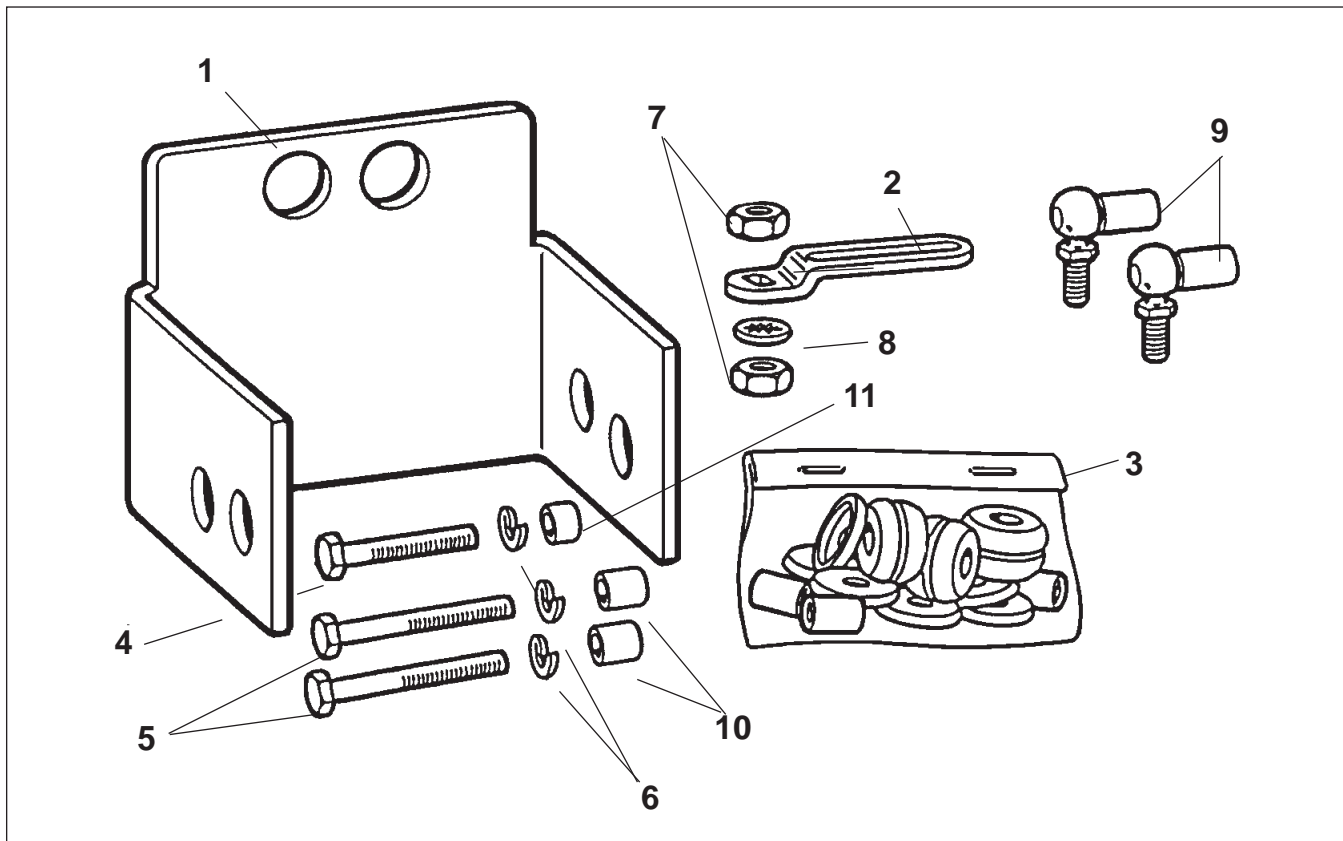
für Montage am Fahrzeugmotor bei Anlenkung mit Gestänge
Zubehör für E-Gas® compact

Nur für die elektrischen Stellglieder
408-422-006-001P(24V), 408-221-005-001P(12V)

Actuator Application Kit

for mounting on the vehicle engine by linkage control
Accessories for E-Gas® compact

Only for the electric actuators
408-422-006-001P(24V), 408-221-005-001P(12V)



Pos.	Bezeichnung / Designation	Anzahl / Quantity	Bestell-Nr. / Order No.
1	Halter, verzinkt / Holder, zinc-plated (St37-2) ▼	1x	—
2	Anlenkhebel, verzinkt / Linkage lever, zinc-plated (St 37) ▼	1x	—
3	Dämpfungselemente (Teilesatz) / Damping components (parts kit) ▼	1x	240-110-001-001P
4	Sechskantschraube / Hex head bolt (M6 x 30 DIN 931-8.8)	1x	—
5	Sechskantschraube / Hex head bolt (M6 x 40 DIN 931-8.8)	2x	—
6	Federring / Lock washer (A6 DIN 127)	3x	—
7	Sechskantmutter / Hex nut (M8 x 1 DIN 936-St)	2x	—
8	Zahnscheibe / Serrated washer (J 8,4 DIN 6797-St)	1x	—
9	Winkelgelenk / Ball joint (10)	2x	—
10	Buchse / Bush (Ø 6 x 10)	2x	—
11	Buchse / Bush (Ø 6 x 5)	1x	—
▼ siehe Seite 2 / see page 2			

Teilesatz Stellgliedhalter

für Montage am Fahrzeugmotor bei
Anlenkung mit Gestänge

Zubehör für E-Gas® compact

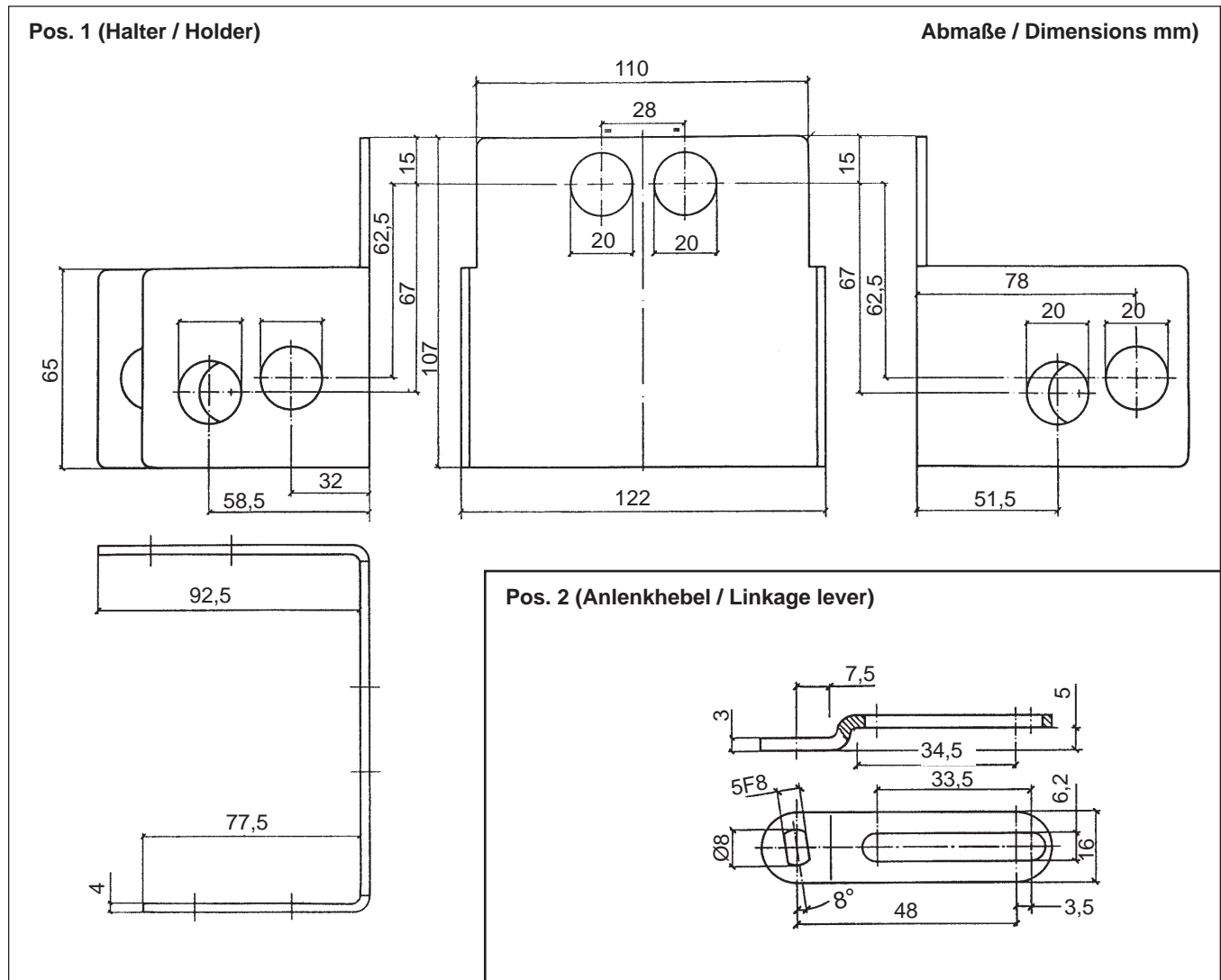
Nur für die elektrischen Stellglieder
408-422-006-001P(24V), 408-221-005-001P(12V)

Actuator Application Kit

for mounting on the vehicle engine by
linkage control

Accessories for E-Gas® compact

Only for the electric actuators
408-422-006-001P(24V), 408-221-005-001P(12V)



Pos. 3 (Teilesatz: Dämpfungselemente / Parts kit: damping components)

bestehend aus / consisting of:

- 3x Gummitülle (Weichgummi, grau) / Rubber grommet (soft rubber, grey)
- 6x Scheibe, verzinkt / Washer, zinc-plated (St)
- 3x Rohr, verzinkt / Tube, zinc-plated (95 Mn Pb 28X)

Teilesatz Stellgliedhalter / Actuator Application Kit

Bestell-Nr. / Order No. X39-397-112-014