

	MONTERINGSFÖRSLAG	KGK
Thermo Pro 50 Eco	Volvo VCE 140D, 160D	GHF

Detta fordonsanpassade monteringsförslag skall betraktas som ett komplement till den generella monteringsanvisning som följer med värmaren. Läs därför noggrant igenom de båda anvisningarna innan montaget påbörjas. Vidare måste man vara medveten om den fortlöpande utvecklingen som tillverkarna utför på fordonen varför avvikelser mot detta monteringsförslag kan förekomma.

Service och installation av Webastos värmare får endast utföras av utbildad personal.

Allmänt

Motortyp:
Diesel

Rostskydda alla blanka karosseytor t.ex. borrhål.

Fäst slangar och kablar med buntband och vid behov skydda dem med nötningskydd.

Använd kontaktfett på alla anslutningsställen.

Förberedande arbete

Skriv upp värmarens tillverkningsnummer (fabr.nr) på registreringskortet. Placera den bifogade typskylten i motorrummet. Lossa batteriets jordkabel. Eliminera eventuellt övertryck i såväl bränsle- som kylsystem. Lossa plåtar under maskin.

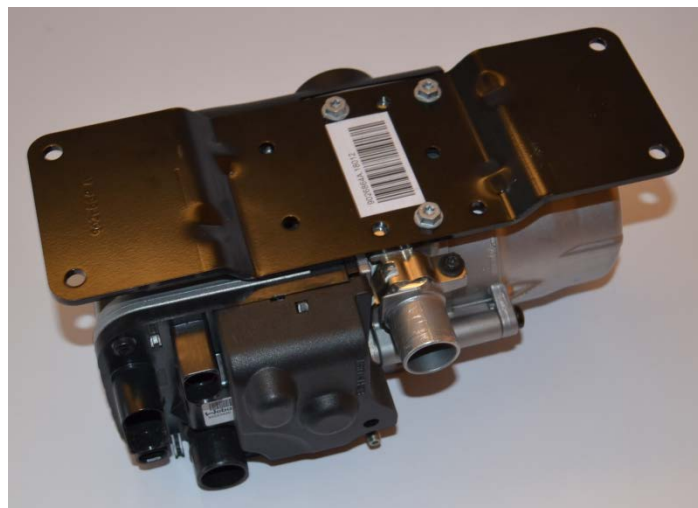
Placering

Under motvikten. (gammal värmare på bild)



Förbered värmaren

Skruva fast fästplåten på värmaren.
Använd befintliga självgående skruvar.
Var uppmärksam att vattenutloppet hamnar på
ovansidan när man monterar värmaren.



Förbered värmaren

Anslut vinklade vattenstosarna.
Glöm inte att använda gummipackningarna som
ligger i satsen.
Dra fast medföljande skruv så hårt att stosarna
inte kan röra sig.



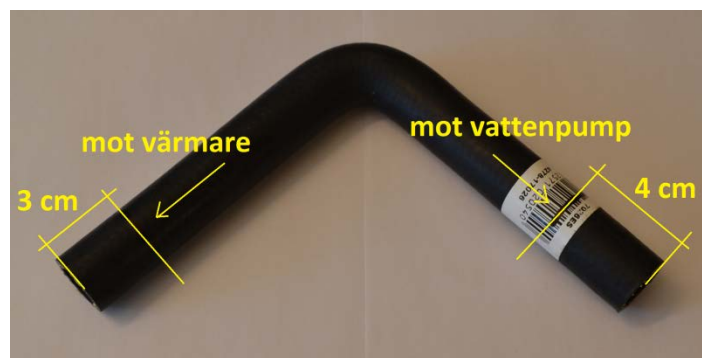
Värmare

Justera vattenpumpens pumphuvud så att el-
anslutningen pekar upp när pumpen monteras.



90° Vattenslang

Kapa medföljande vattenslang enligt bild.



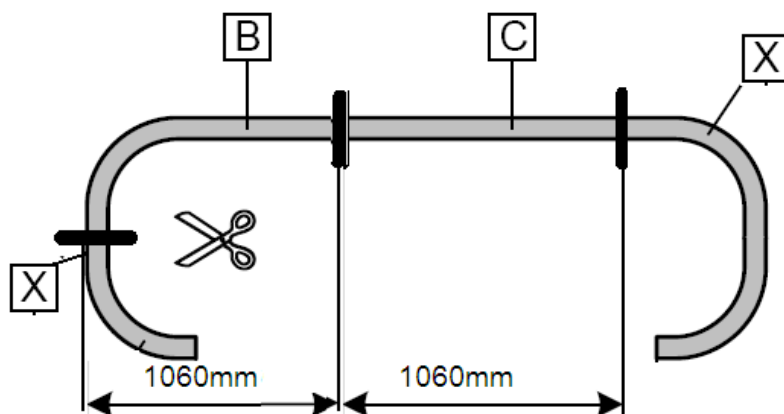
Slangen monteras mellan utgång av vattenpumpen till ingång på värmare.



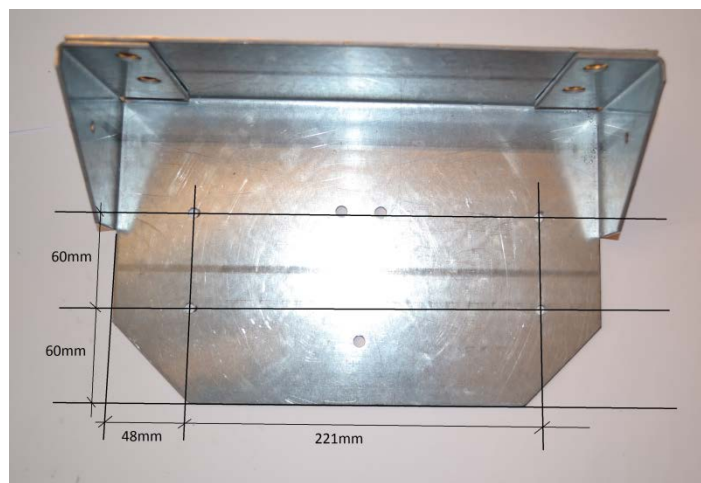
Vattenslangar

Kapa långa slangen enligt anvisning.
Kapa till en slang med 90°-böj på 1060mm (B).

Kapa även till en rak slang på 1060mm (C).
X=källsorteras.



Börrmall för nya fästet.



Värmarmontering

Anslut utgående vattenslang (slang C) till värmaren.
Anslut vattenslang (slang B) till vattenpumpen.

Anslut APK-slang (22cm) mellan värmare och förbränningsluftljuddämpare. Ta bort gummiskydd från 48mm klämma och montera fast ljuddämparen i befintligt hål med M6 bult och mutter.

Anslut mecanylslangen till värmaren med en 90° anslutning och slangklammer.

Anslut kablage mellan vattenpump och värmare.

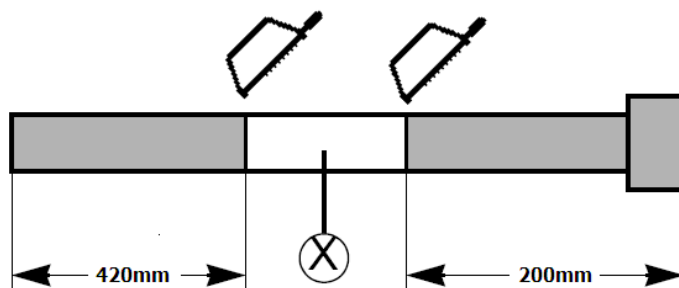
Placera värmaren på monteringsplåten. Skruva fast med 4st M6 bult 16mm och mutter. Fäst ljuddämparen med 48mm klämma på en av hörnbultarna.



Avgasslang

Kapa till en bit avgasslang med ändskydd, ca 200mm lång.

Kapa till ytterligare en bit avgasslang ca 420mm lång. Anslut denna till värmaren.



Fästjärn

Borra upp det ovala hålet till ett 10mm hål på 2 st fästjärn.



Ljuddämpare

Använd det ena fästjärnet med 10mm hål.
Montera ljuddämparen på vinkeln.

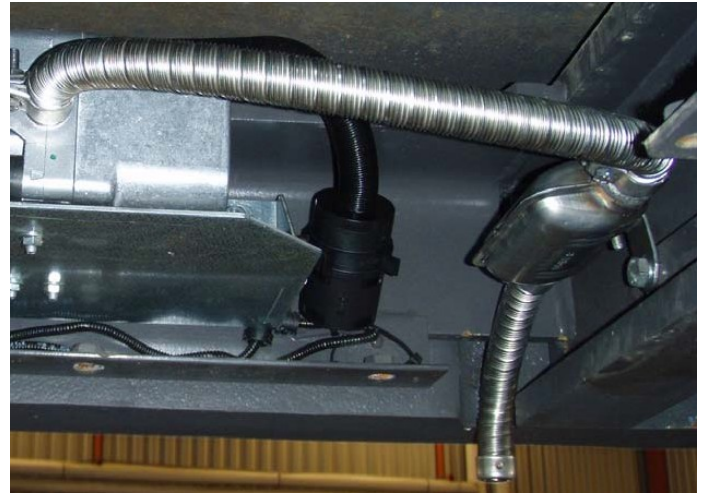
Skruva fast fästjärnet i befintligt gängat M10 hål på maskinens vänstra sida



Avgassystem

Anslut avgasslangarna mellan värmare och ljuddämpare samt montera dit slutändan, enligt bild.

OBS! Bilden är den gamla värmaren, men inkoppling sker på samma vis.



Vattenslangar

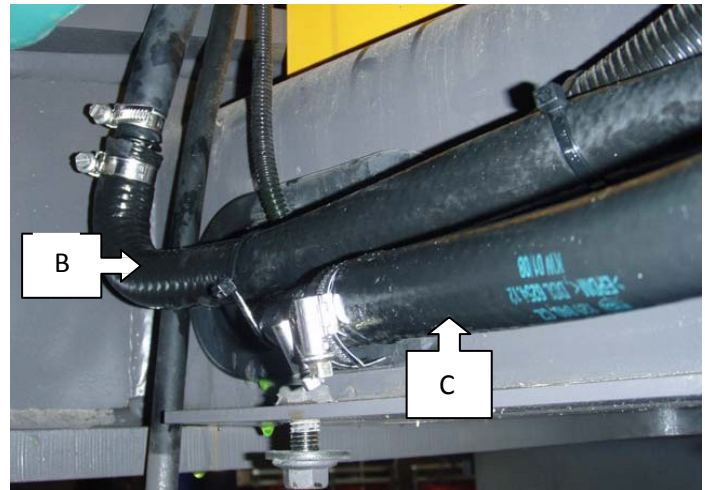
Anslut slang B med 90°-böj med slangen från motorns utgång till värmarens vattenpump.

Anslut slang C från värmarens utgång till slangen mot värmepaketet.

Vattenanslutning

B= motorutgång till värmarens vattenpump.

C=Värmepaketets ingång till värmarens utgång.



Bränslepump

Tag fram kablaget med kontaktstycket till bränslepumpen. Kablaget ligger i balken på höger sida.

Tag det andra fästjärnet med 10mm hål och fäst det i befintligt gängat hål på masinens högra sida.

Anslut en mecyanyslang från värmaren till bränslepumpen(kontaktssidan).
Anslut även en mecyanyslang från pumpen till bottenpluggen på bränsletanken.

Förlägg gärna mecyanyslangen i skyddshölje.



Bränsleanslutning.

Förbered bränsleanslutningen med bränsleskarv och en bit mecanylslang.

Sätt ett stopp på mecanylslangen, tex en skyddshatt som sitter på bränslepumpen.

Se till att packningen sitter på bränsleanslutningen.



Bränsleanslutning.

Ett tips är att tömma tanken innan bottenpluggen demonteras.

Montera bränsleanslutningen, anslut sedan mecanylslangen från bränslepumpen till bränsleskarven.



Tidur

Tidursplaceringen är förberedd i panelen på höger sida under radion



Tidur

Demontera täcklocket och fiska fram kontaktstycket bakom panelen.

Om kontaktstycket inte hittas kan man öppna upp på panelens sida.



Tidur.

Tiduret på plats.



Avslutande arbete

Återmontera borttagna delar. Anslut värmarens batterikabel. Korrosionskydda värmardetaljerna (Tectyl). Starta motorn och lufta ur kylsystemet.

Utför funktionskontroll enligt den generella monteringsanvisningen.

Kontrollera och vid behov justera avgasernas CO₂-halt.

