



Bilaga

Ytmonterad tvåpelaryft

SPO55E/SPO55M

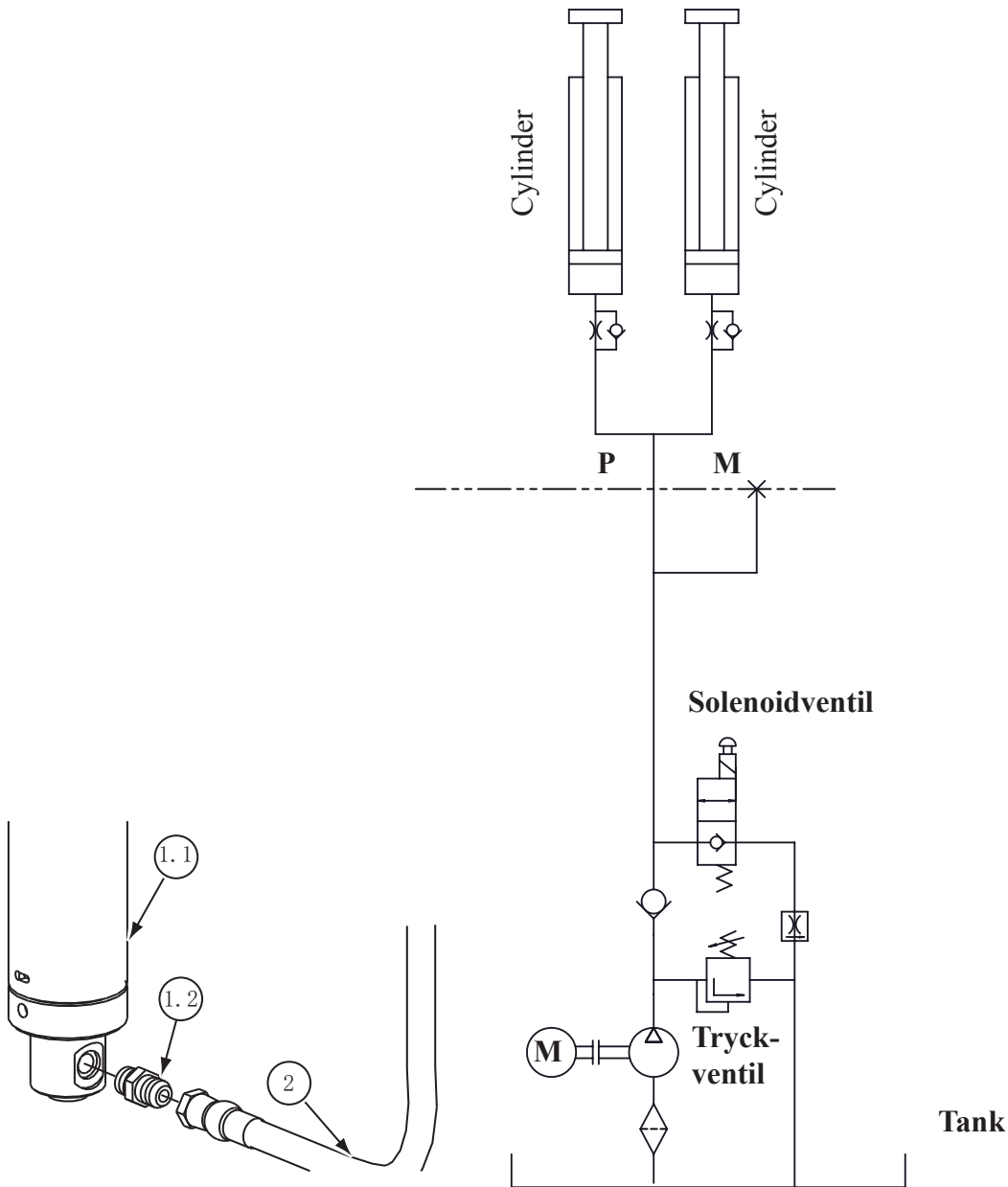
SPO54E/SPO54M

Serie 700

Innehåll

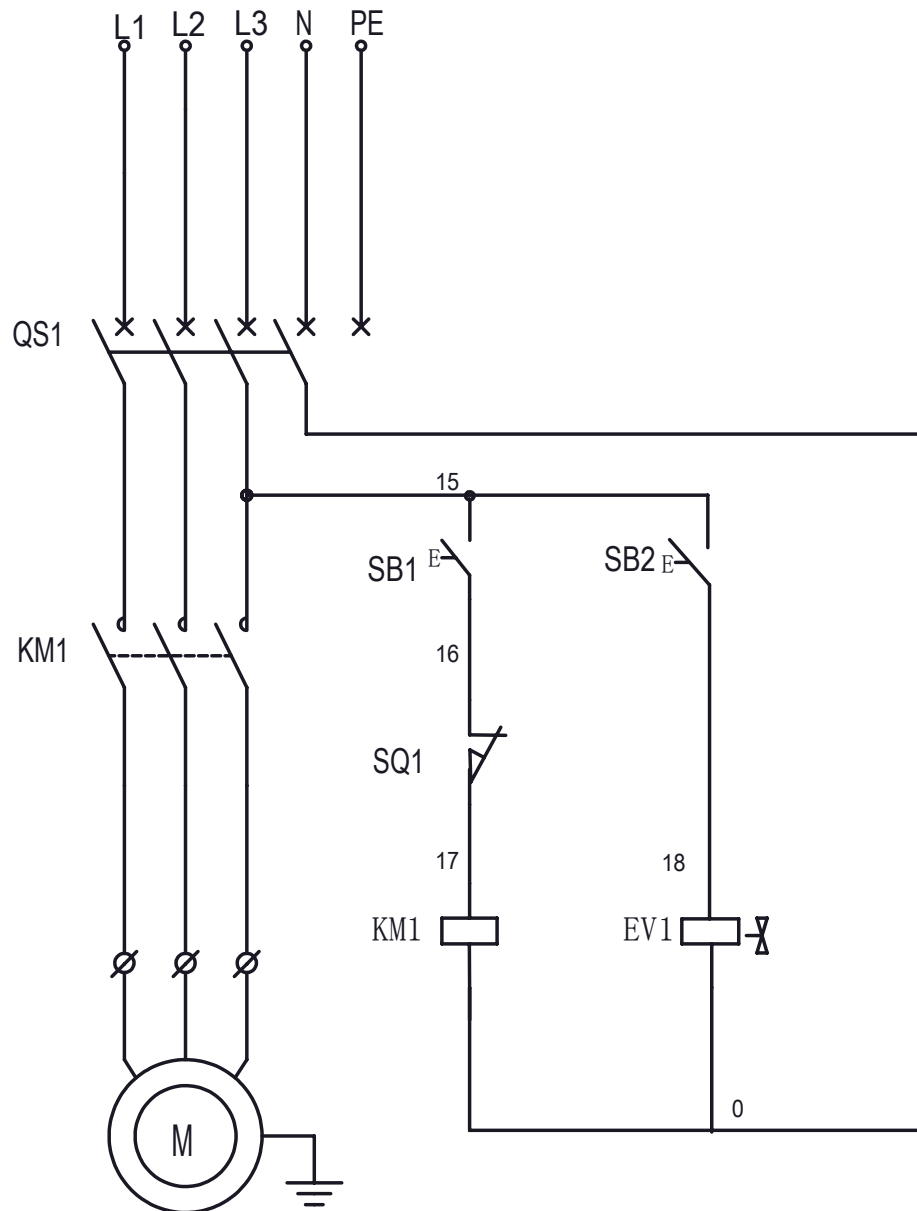
Hydrauliskt kretsschema.....	3
Elektriska kopplingschema	4
Sprängkisser.....	6
Reservdelslista	14

I. Hydrauliskt kretsschema



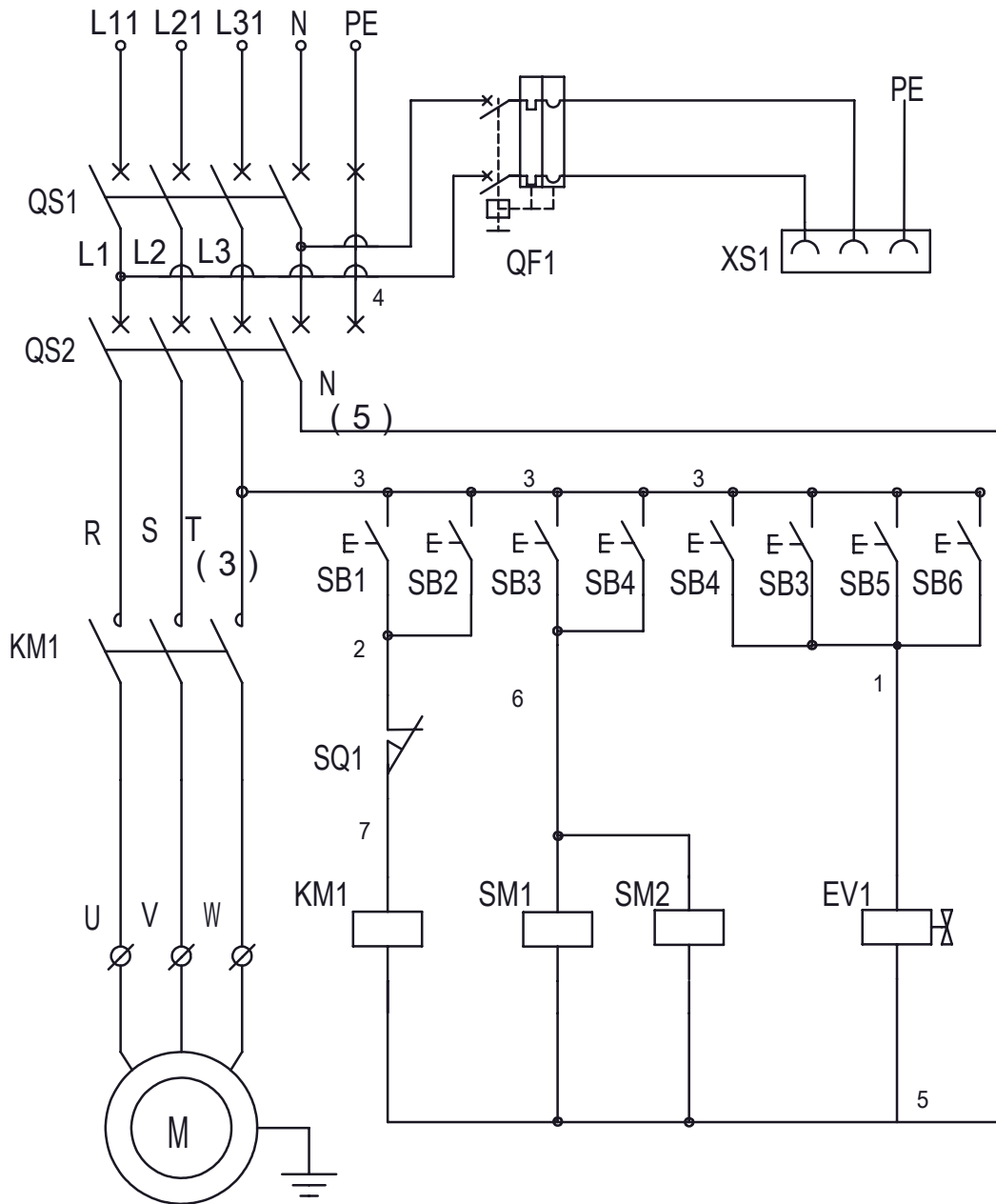
	Artikelnr.	Beskrivning	Antal
1	N347B	Hydraulcylinder montering med fäste	2
1,1	N382Y	Hydraulcylinder	
1,2	FJ7352-3	Fäste	
2	N392Y	P/U-slang	1

II. Elektriskt kopplingschema



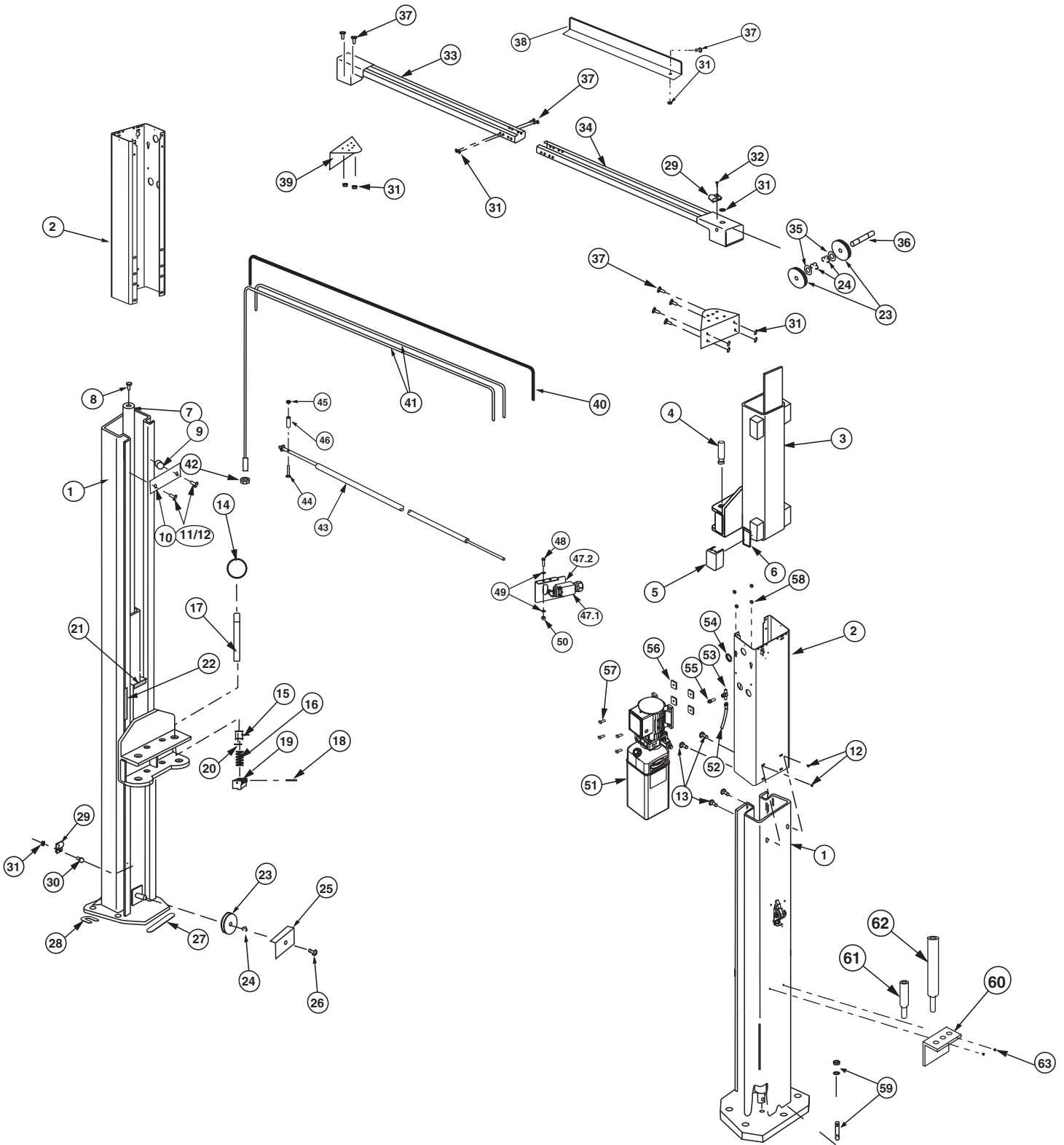
För M-version

QS1	Huvudströmbrytare	EV1	Avstängningsventil
SQ1	Övre begränsningsbrytare	KM1	Kontaktenhet
SB1	Upp knapp	SB2	Ner knapp



För E-version (två sidokontroll)			
Slavsida		Huvudsida	
QS1	Huvudströmbrytare	QS2	Huvudströmbrytare
QF1	Läckageskydd	KM1	Kontaktenhet
SB2	Upp knapp	SB1	Upp knapp
SB4	Ner knapp	SB3	Ner knapp
SB6	Hänglåsknapp	SB5	Hänglåsknapp
XS1	Hylsa	SQ1	Övre begränsningsbrytare
		EV1	Avstängningsventil
SM1/SM2 Frigör solenoiden			

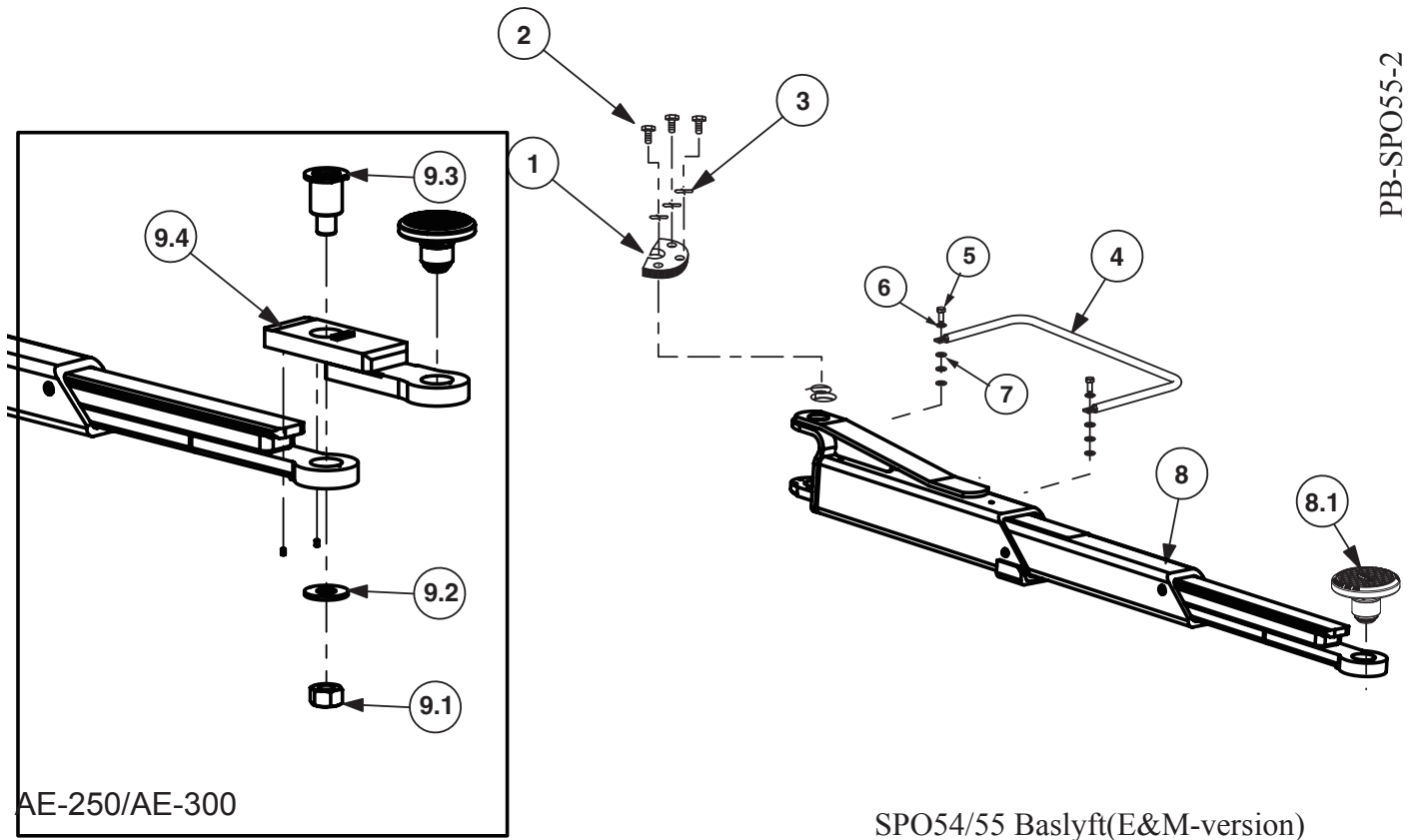
Bilaga III. Sprängskisser



Detaljer för PB-SPO55-1(1)

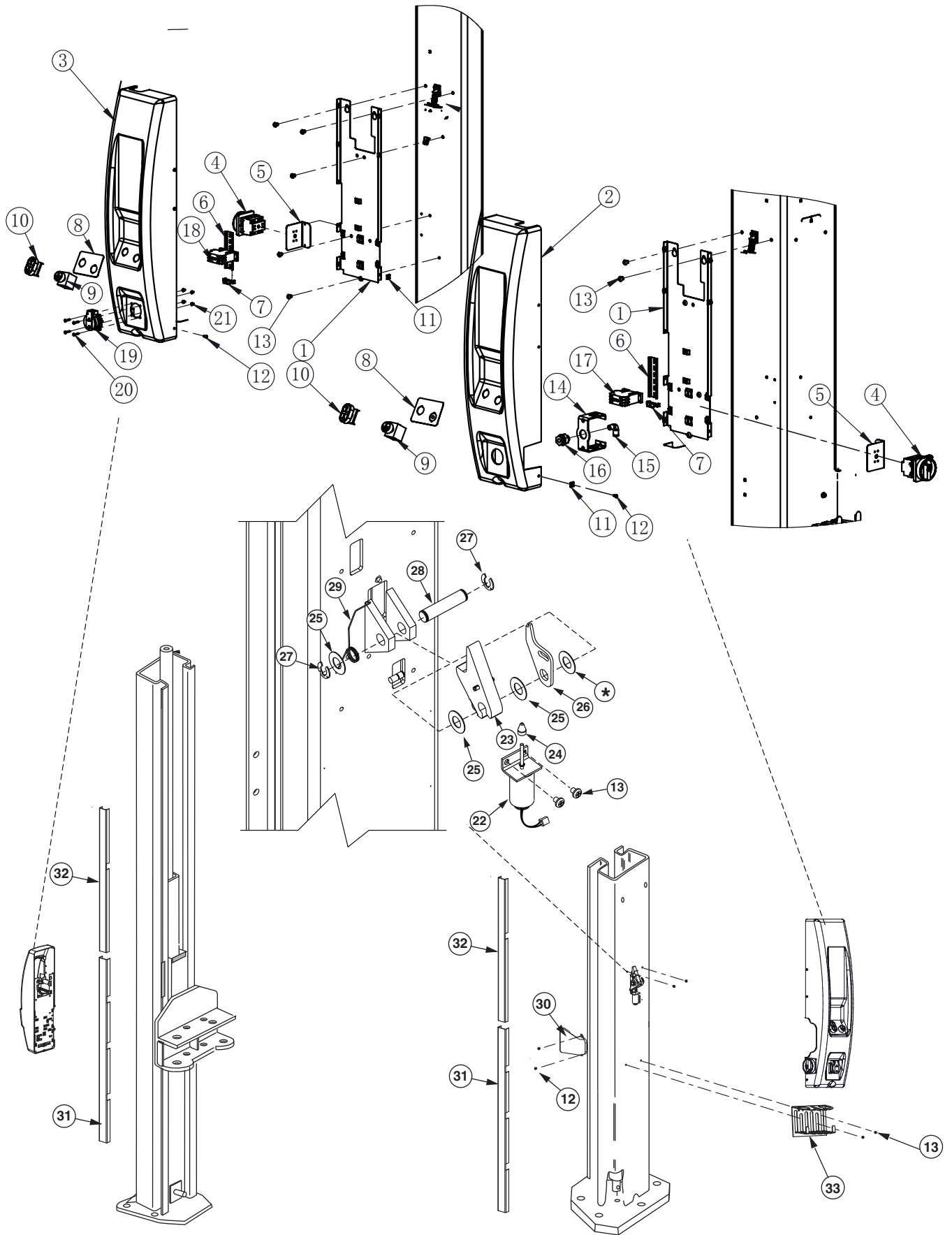
	Artikelnr.	Beskrivning	Antal
1	N754Y	Pelarsvetsning	2
2	N477-1Y	EH0 pelarförlängning	2
	N478-1Y	EH1 pelarförlängning	2
	N479-1Y	EH2 pelarförlängning	2
	N4116-1Y	EH3 pelarförlängning	2
	N4112-1Y	EH4 pelarförlängning	2
3	N836Y	Okvagnssvetsdel	2
4	G3T-5001(N2154)	Armtapp	4
5	FJ7360	Löparblock	8
6	(G3T-3004)N115	Glidarblock mellanlägg	12
7	N347B	Hydraulcylinderänden	2
8	saknas	Avluftningsskruv (ange tillverkare)	2
9	N1162-2Y	Avståndsenhet	4
10	N1243-1Y	Knutbom	2
11		3/8"-16NC*2-1/2" vagnbult	4
12	40664	3/8"-16NC flänsad låsmutter	12
13		3/8"-16NC*3/4" vagnbult	12
14	FJ7985-1	Manövreringstappshandtag	4
15	N1253Y	Avståndsenhet	4
16	N1252Y	Armbegränsarfjäder	4
17	N121-2Y	Manövreringstapp	4
18	14427	Fjädertapp -1/4" dia*1/1/2 längd	4
19	N2121Y	Armbegränsningsspärrhake	4
20	41496	Cirkelbricka	4
21	FA941	Kort vagnsbuffert	4
22	FA927-2	Dörrstötångare	2
23	PR140966	Linskiva	6
24	41388	Bussning	6
25	G3T-1001(N119-1)	Sheaveskydd	2
26	40063	1/4-20*3/8LG PHMS	2
27	FJ7659-3	Shims	6
28	FJ716-6	Skårad shims	26
29	G3T-8005	Slangklämma	10
30	40969	Vagnbult 3/8"-16NC*3/4"	6
31	40664	Flänsad låsmutter 3/8"-16NC	30
32	40124	3/8"-16NC*3/4" FLGD HHCS	4
33	G3T-4100(N480-1)	L.H. Överdelssvetsning	1
34	G3T-4200(N481-1)	R.H. Överdelssvetsning	1
35	41411	Bussning Truarc #5304-75	4
36	G3T-4001(FJ7444-8)	Linskiveaxel	2

Detaljer för PB-SPO55-1(2)			
	Artikelnr.	Beskrivning	Antal
37	40124	3/8"-16NC*3/4" FLGD HHCS	20
38	VT12-3005	överliggande förstärkningsvinkel	1
39	N440Y	Överdelsfäste	2
40	N393Y	Överdelssläng EH0	1
	N394Y	Överdelssläng EH1	1
	N395Y	Överdelssläng EH2	1
	N3159Y	Överdelssläng EH3	1
	N3140Y	Överdelssläng EH4	1
41	N387Y	Utjämningskabel EH0	2
	N388Y	Utjämningskabel EH1	2
	N389Y	Utjämningskabel EH2	2
	N3158Y	Utjämningskabel EH3	2
	N3138Y	Utjämningskabel EH4	2
42	40743	5/8"-11NC Låsmutter med nylonring	4
43	N467Y	Reglagebommens delar	1
44	40114	1/4"-20NC* 2-3/4" bult med sexkantigt huvud	1
45	41250	1/4"-20NC låsmutter med nylonring	1
46	G3T-4003(FJ7871)	Avståndsenhet	2
47	G3T-4004	Överdelsreglage montage	1
47,1	ZLDC01D	Begränsningsbrytare	1
47,2	G3T-4004A	Brytarfäste	1
48	40104	1/4"-20NC*3/4" bult med sexkantigt huvud	2
49	40779	1/4" Typ A vanlig flat bricka	2
50	40627	1/4"-20NC sexkantsmutter	2
51		Kraftenhet	1
52	N392Y	Slang	1
53	N331	vridbar T-hylsa	1
54	G3T-2105(FA7180-32)	kabelkrans	1
55	N332	Manlig förlängning med O-ring	1
56	P1164-3	Vibrationsplatta	4
57	40271	5/16"-18NC*1-1/2" FLG HHCS Full gängning	4
58	40670	5/16"-18NC gängad låsmutter	4
59	/	Ankarbult (köps av kund)	/
60	FJ6127	Fast adapterhållare	2
61	G3T-1010(FJ6171-1)	90mm adapterförlängningsmontage	4
62	G3T-1011(FJ6171-2)	130mm adapterförlängningsmontage	4
63	40227	5/16"-18NC*3/8" PHMS	4

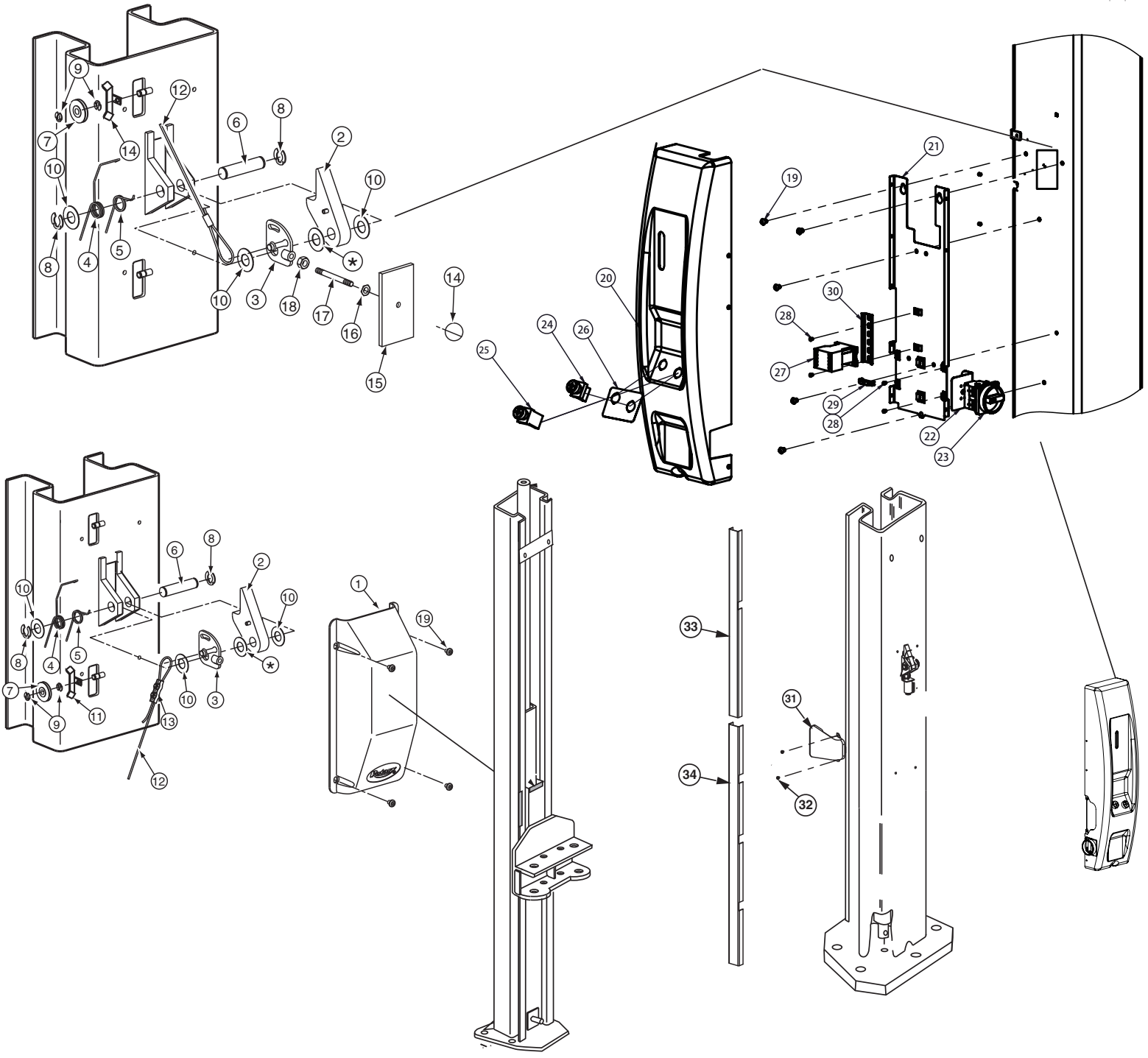


Detaljer för PB-SPO55-2

	Artikelnr.	Beskrivning	Antal
1	N2122Y	Armhindrande växel	4
2	40373	3/8"-16NC *1-1/2" LG HHCS PLTD	12
3	40818	3/8" medium fjäderlåsbrickor	12
4	N2264-13Y	Armskydd	4
5	40252	5/16-18NC*3/4" HHCS PLTD	4
6	40850	5/16" medium låsbricka PLTD	4
7	40856	5/16" SAE flat bricka PLTD	12
8	SPL55-3000	3-Steps armassistans SPO55	4
	SPL50-3000	3-Steps armassistans SPO54	4
8,1	SPL40-4000	RA- adapter	4
9	AE-250(SPO55)/AE-300(SPO54)	Förlängningsarmsats (tillval)	1
9,1	B30-30	M30 sexkantsmutter	4
9,2	114060A	Bricka	4
9,3	114061	Fäststift svetsad	4
9,4	114067Y	Förlängningsarm svetsad (AE-250)	4
	114064	Förlängningsarm svetsad (AE-300)	4



Detaljer för PB-SPO55-3			
	Artikelnr.	Beskrivning	Antal
1	FA7274-7Y	Skyddsfäste basplatta	2
2	SPOA-PC8	Kontrollskydd plast	1
3	SPOA-PC7	Kontrollskydd plast	1
4	TO-2-8900(XG150046)	Huvudströmbrytare	2
5	FA7274-9D	Fästplatta	2
6	FA7274-10D	Fästplatta	1
7	KTB2-STB	Ändlock	1
8	NP797-1	Etikett	1
9	A22-RD-50/K10	Hänglåsknapp	1
10	A22-QDDL-30/30/K30	Upp och ner knapp	1
11	FA7180-11	Mutterklämma U-typ	16
12	B19-#8-1/2	Korsförsänkt tappningsskruv Pan #8-1/2	16
13	40277	5/16"-18NC*3/8" PHMS pläterad	14
14	FA7274-8D	Fästplatta	1
15	SPOA40E-9803-02	Lufffäste	1
16	SPOA40E-9803-03	Lufffäste	1
17	XTCG018C00DT	AC kontaktenhet	1
18	PLD10-16/IN/C/003	Läckageskydd	1
19	ME 11012	Uttag Euro	1
	10718	Uttag UK	1
	16022	Uttag Australien	1
20	B26-4*20	Sexkantskruv M4*20	4
21	B33-4	Nylonmutter M4	4
22	FA7484-6	220V AC låsspärrsolenoid	2
23	N615Y	Låsspärrsenhetmontage	2
24	N613-1	Solenoid glidspets	2
25	41388	Bussning 0.765"ID*1.5"OD	8
26	N613-3	Spärrkontrollplatta	2
27	41411	Truarc#5304-75	4
28	FJ7382-34	Spärraxel	2
29	N613-2	Spärrfjäder	2
30	FA929Y	Kabelgömma	2
31	FA948Y	Banskydd	2
32	FA949Y	Banskydd	2
33	FA5191	Verktygshållare	2



Detaljer för PB-SPO55-4

	Artikelnr.	Beskrivning	Antal
1	FJ7451	Spärrskydd för slav	1
2	N615Y	Låsspärrsenhetmontage	2
3	FJ7594-2	Kontrollplatta	2
4	FJ7566-10	Fjäder	2
5	FJ7382-9	Fjäder	2
6	FJ7382-34	Spärraxel	2
7	FJ7322	Låsspärr sheavehjul	2
8	41411	Truarc klippring #5304-75	4
9	41410	Truarc klippring #5304-37	2
10	41388	Bussning 0.765"ID*1.5"OD	6
11	N64	Spärrsheaveskydd	2
12	SPL50-1004	Låsande spärrkabel	1
13	N63-1	Spärrkabelklämma	2
14	FC134-91	Kulhandtag.	1
15	N617	Utrymmesskydd	1
16	40820	3/8" flat bricka	3
17	FJ7382-18-L	Handtag	1
18	40685	3/8"-16NC hexfästmutter	1
19	40227	5/16"-18NC *3/8"LG PHIL PHMS	9
20	SPOA-PC5	Plastskydd	1
21	FA7274-7Y	Skyddsfäste basplatta	1
22	FA7274-9D	Brytarfäste	1
23	TO-2-8900(XG150046)	Huvudströmbrytare	1
24	A22-RD-30/K10	Upp knapp	1
25	A22-RD-30/K10	Ner-knapp	1
26	NP797-1	Etikett	1
27	XTCG018C00DT	AC kontaktenhet	1
28	B23-4*6	Skruv M4*6	4
29	KTB2-STB	Ändlock	1
30	FA7274-10D	Fästplatta	1
31	FA929Y	Kabelgömma	1
32	B19-#8-1/2	Korsförsänkt tappningsskruv Pan #8-1/2	8
33	FA949Y	Banskydd	1
34	FA948Y	Banskydd	1

II. Reservdelstlista

1.



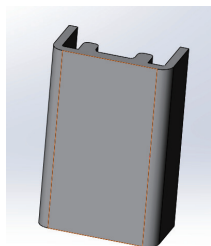
Artikelnr.	Beskrivning	Antal	Dim
PR140966	Linskiva	6	Φ88,8*19,8

2.



Artikelnr.	Beskrivning	Antal	Dim
SPL40-4000	Adapter	4	

3.



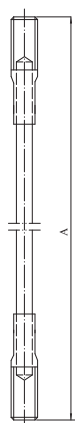
Artikelnr.	Beskrivning	Antal
FJ7360	Löparblock	8

4.



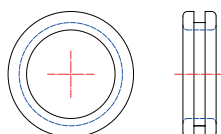
Artikelnr.	Beskrivning	Antal
G3T-3004(N115)	Distans för glidare	8

5.



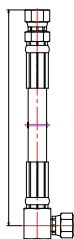
Artikelnr.	Beskrivning	Antal	Dim A
N387Y	Utjämningskabel för EH0	2	
N388Y	Utjämningskabel för EH1	2	
N389Y	Utjämningskabel för EH2	2	
N3158Y	Utjämningskabel för EH3	2	
N3138Y	Utjämningskabel för EH4	2	12722,2mm

6.



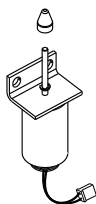
Artikelnr.	Beskrivning	Antal
G3T-2105(FA7180-32)	Slangskydd	1

7.



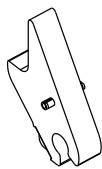
Artikelnr.	Beskrivning	Antal	Dim A
N393Y	Hydraulisk slang för EH0	1	mm
N394Y	Hydralisk slang för EH1	1	mm
N395Y	Hydralisk slang för EH2	1	
N3159Y	Hydralisk slang för EH3	1	
N3140Y	Hydralisk slang för EH4	1	
N392Y	Kraftenhetens hydrauliska slang	1	mm

8.



Artikelnr.	Beskrivning	Antal
FA7484-6	220VAC solenoid	2
N613-1	Solenoid glid Tipp	2
För SPO54E/55E		

9.



Artikelnr.	Beskrivning	Antal
N615Y	Låsspärrsenhetmontage	2

10.

Artikelnr.	Beskrivning	Antal
N953-1	Inbay LD bultpåse	1
Installera bultpåse för kraftenhet/överdel/pelarförlängning		

11.

Artikelnr.	Beskrivning	Antal
SPOA40-D2	paket för installation	1
Bultar för montering av plastkåpan till stolpen		

Övriga hydrauliska komponenter

Artikelnr.	Beskrivning	Antal	Anmärkning
N382Y-9180	Tätningssats för cylinder	1	

BILAGA

Protokoll över installation
Slutförändecertifikat

Protokoll över installation

BlitzRotary GmbH
Hüfinger Str.55
78199 Bräunlingen,
Tyskland

Lyften, beteckning... (Adress)... /

- Efter framgångsrik installation, fyll i denna blankett fullständigt, markera tillämpliga punkter och underteckna formuläret.
- Kopiera originalet och skicka dem till tillverkaren inom en vecka.
- Lämna en kopia i testboken.

Fordonslyften,

Typ.....

Serienummer:

var på

av företaget
(Adress)

.....

uppsatt, kontrollerad för funktion och säkerhet, och sattes i bruk.

Installationen utfördes av användaren / Kvalificerad person

Användaren bekräftade att lyften blivit installerad. Alla detaljer om driften. Alla detaljer i manualen samt inspektionsboken har lästs och observerats. Dessa dokument är tillgängliga för de uppdragsgivna operatörerna hela tiden och hålls på en tillgänglig plats.

Experten (kvalificerad person) bekräftar korrekt installation av lyftplattformen.

All information i bruksanvisningen och inspektionsboken har lästs. Dokumenten överlämnades till användaren.

.....
Datum Namn på användare + företagsstämpel Signatur användare

.....
Datum Namn på kvalificerad person Signatur kvalificerad person

.....
Kundserviceföretag

Slutförandecertifikat

Fordonslyften

Typ.....

Maskin-/serienummer:

var på

av företaget

(Adress)

.....

installerad, kontrollerad för funktion och säkerhet, och sattes i bruk.

Följande personer (användare) har fått instruktioner om hanteringen av fordonslyften av den utbildade installatören från tillverkaren eller entreprenören (expert) efter montering av fordonslyften.

.....
Datum Namn Signatur användare

.....
Datum Namn Signatur användare

.....
Datum Namn Signatur användare

.....
Datum Namn Signatur användare

.....
Datum Namn Signatur användare

.....
Datum Namn Signatur kvalificerad person

.....
Kundserviceföretag + företagets stämpel

BILAGA
Tvåpelarlyft
SPO55E/SPO55M
SPO54E/SPO54M

**Underhållsschema:
Anteckningar för utförande av
den visuella och funktionella
testningen**

Anteckningar för utförande av den visuella och funktionella testningen

Inom ramen för periodiska inspektioner måste följande särskilt kontrolleras:

1. Information på lyftplattformen	Objekt som ska kontrolleras
Namnskylt Etikettering Sammanfattning av handboken	Fastsättning Läsbarhet Fullständighet
2. Detaljerad bruksanvisning	Kondition Läsbarhet
3. Varningar	Kondition Märkbarhet
4. Skydd mot obehörig användning	Kondition Funktion Rörlighet Säkerhetsnyckel
5. Ställdon	
Lyfta, sänka Tiltning, tippning Vridning, svängning Växlande Öppning och stängning (av lasten bakluckan) Körning Stöd	Kondition Funktion Rörlighet Tydlig uppgift Permanent märkning av rörelseriktningen Skydd mot oavsiktlig påverkan Låsningmekanismen hos manöverdon med flera kontroller
6. Nödavstängning, Nöddränering	Kondition Funktion Rörlighet
7. Signalanordningar, enheter för kommunikation	Kondition Funktion Märkbarhet Pålitlighet
8. Apparater för stabil installation	
Andenivå Stöd Spindlar Bottenpanel Eliminering av fjädderrörelse	Kondition Funktion Rörlighet Slitage Deformation Korrosion Sprickor
9. Stödstruktur	Sprickor Deformation Korrosion Mobilitet av guider, remskivor, gångjärn, teleskop, Slitage av guider, remskivor, gångjärn, fastsättning och säkring av avtagbara delar Effektivitet av låsningsmekanismer

10. Lastupphängningsenheter	
Skydd mot glidning Avrullningsskydd Hållare Skyddet av gångjärnet	Kondition Funktion
Säkerhetsstängsel	Kondition Korrosion Fastsättning och säkring av avtagbara delar Effektivitet av låsningsmekanismer Mobilitet hos rörliga delar
Mark	Säkert fotfäste Deformation Korrosion Fastsättning och säkring av avtagbara delar
Parallell rörelse på operativplattform	Kondition Funktion Slitage Sprickor Korrosion
Instoppar operativplattform	Låsmekanismens skick och effektivitet
Trappor	Säkert fotfäste Deformation Korrosion Skada Fastsättning och säkring av avtagbara delar Svetsade anslutningar
11. Stålvajrar Kabelanslutningar	Slitage Korrosion Vajerbrott Brott på kardeler Klämmande punkter Lossning av ytterskikt "Bird-caging"
Sheavenheter och remskivor	Sprickor Tecken på slitage Burrbildning i spåret Korrekt inriktning av spåret
Replindning Klämanordning Säkra vid replager Skydd mot att repet hoppar ur	Kondition Funktion
12. Stållänkskedjor, kedjelänkningar	Rörlighet Slitage Sprickor Säkring av nitar, t.ex. av nithuvud

Kedjehjul Kedjekrans	Kondition Funktion
Klämanordning Säkrande av kedjestyrningen	Kondition Funktion
13. Spindlar	Förvaring Deformation Förorening Förslitning av trådarna Skåror Strimlor Räfflor, tillämpningar Skyddens effektivitet
Huvudmuttern	Förslitning av trådar (spel)
Kompensationsring	Lager Kondition Skåror Strimlor
14. Rack	Fastsättning Slitage Förorening Fogar av fogade rack
Kugghjul	Sprickor Slitage Förorening Fastspänning och spel för spindeln
15. Hydraulik	Läckage Läckagetest Avluftning
Oljebehållare	Skick och läsbarhet på displayen Kontroll av oljemängden Effektivitet av avstängningsanordningen vid brist på olja
Linor Linjeanslutningar	Fastsättning Skador Deformation Korrosion
Slangar Slanganslutningar	Fastsättning Skada Ålder Sprödhet Porositet
Cylindrar	Fastsättning Sprickor Röranslutningar och slanganslutningar Hylsornas täthet
Kolvar	Kolvstångens yta Strimor Förorening

Filter	Yttre kondition
Tryckkontrollventil	Yttre kondition Lödförsegling oskadad
16. Pneumatik	
Linor Linjeanslutningar	Läckage Fastsättning Skada Deformation Korrosion
Slangar Slanganslutningar	Fastsättning Skada Ålder Sprödhet Porositet
Cylindrar	Fästning, sprickor, röranslutningar och slanganslutningar Hylsornas täthet
Kolvar	Kolvstångens yta, strimmor, föroreningar
Avlastningsventil	Extern kondition, lödförsegling oskadad
Mätare, tryckreducerare	Yttre kondition och effektivitet
17. Körningsmekanismer (utan boggi)	Anslutningar av delar av drivmekanismen chockfri start
Bromsar, självlåsande växellåda, kopplingar	Slitage, effektivitet
18. Drivvagn, boggi	
Servicebromsar, nödbromsar	Slitage, effektivitet
Dragstångsskydd	Kondition, effektivitet
Positiv guide, styrskena Rälsskarvar, ändstopp, stötfångare Skydd mot urspärning	Deformation, sprickor, fästets skick
19. Åtkomstpunkter och lastningspunkter	Säkert fotfäste, deformation av räcken, skada Korrosion, säkring av avtagbara delar
20. Elektrisk utrustning	
Linor	Skada, fastsättning, dragavlastning av externa linor
Skyddsjord	Skada, fastsättning
21. Isolering av luftarbetsplattformar, så långt som luftarbetsplattformar är avsedd för arbete på eller nära oskyddade, elinstallationer i drift	
Isolering arbetsplattform/lyftutrustning samt lyftutrustning/körvagn	Föroreningar, skador, isolationsmotstånd
22. Speciella säkerhetsanordningar	
Nödbegränsningsbrytare, brytare för slack kabel, brytare för vajerbrott, brytare för kedjebrott, styrlås, avstängningsremor, omstartskydd, tippningsskydd (för instoppbara arbetsplattformar), säkerhetsspärr, fullständighet	Effektivitet, fastsättning, kondition Deformation, effektivitet av brytarelementen, förorening, tryckfjädrars tillstånd

Dessa noteringar gör inte anspråk på att vara fullständiga, och de måste matchas med de lyftplattformar som ska granskas.

BILAGA
Tvåpelarlyft
Inspektionslogg

Inspektionslogg för Tvåpelarlyft

Typ:

Serienummer:

Tillverkningsår:

Användare:

Dag för första idrifttagning:

BlitzRotary GmbH
Hüfinger Straße 55
D-78199 Bräunlingen



Telefon +49 771 92330
Fax +49 771 923399
europe@rotarylif.com
www.rotarylif.com

Huvudark för fordonslyft

Allmän information

Tillverkare eller leverantör av fordonslyften:

BlitzRotary GmbH

Huefinger Str.55, 78199 Braeunlingen, Tyskland

Beskrivning: 2-pelaryft

Typ: **SPO55/54 E /M**

Serienummer:

Lastkapacitet:

Tillåten belastningsfördelning: 3:1 or 1:3 (fram/bak)

För vistelse under lastupphängningsenheten: **ja**

Inställd för att ladda lastupphängningsenheten: **nej**

Lämplig för körning på lastupphängningsenheten: **nej**

Lämplig för användning som lyftplattform: **nej**

Tillverkningsår:

Datum för första användning:

5500 kg

Driftshastigheter

Maximal lyfthastighet **3 cm / sek**

Maximal sänkningshastighet **4,9 cm / sek**

Motorer

Drivtyp av stöd:

Elektrohydrauliskt

Bärutrustning

Stålvajrar:

Enligt RR-W-410, Mil-DTL-83420

EN12385-4 (tidigare DIN3060)

Diameter:

8 mm, 7x19 GAC (GWC)

Styrka på en vajer:

1960N / mm²

Minsta brytkraft:

9800 lbs

Rostskydd:

galvanisk

Funktion:

Synkroniseringskontroll

Elektrisk utrustning

Driftspänning:

3Ph/PE / 400V / 50Hz

Styrspänning:

230V AC

Typ av skydd

IP54

Utrustning lämplig för användning i verkstäder

Utrustningen får inte användas i explosionskyddade ytor.

Säkerhetsanordningar

Säkring av lyftanordningar mot oavsiktlig lyft- eller sänkningsrörelser vid brott på vajer:

Automatisk mekanisk låsanordning som fångstsystem

Säkring av lyftanordningar mot oavsiktlig lyft- eller sänkningsrörelser vid läckage i rör:

Poppetventil - normalt stängt, automatiskt fångstsystem, cylinder med flödesreglerventil för sänkning,

Säkra hydrauliken mot alltför höga tryck:

Hydraulkretsens driftstryck: **225 bar**

Responstryck för övertrycksventil: **225-243 bar**

Andra säkerhetsenheter:

Huvudströmbrytare med nödstoppfunktion, fotskydd på armarna, dödmansgrepp för knappar,

Begränsningskugghjul för svängarmarna, vajar för synkronisering.

Testrapport

Av en periodisk / särskild undersökning

Lyftplattformen genomgick en undersökning avseende driftsberedskap den _____

Följande/inga*) fel hittades.

Testomfattning _____

Väntar fortfarande _____

Deltest

Det finns inga*) skäl emot fortsatt drift, omtest krävs inte*).

Teknisk expert/besiktningsman

(Plats ,datum)

(Signatur)

Namn och adress

(förttydligande)

Jobbtitel

Anställd hos

Användare eller representant

Brister noterade

(Plats ,datum)

(Signatur)

Brister åtgärdade

(Plats ,datum)

(Signatur)

Omtest

Lyftplattformen genomgick en undersökning avseende driftsberedskap den _____

De brister som påpekades i undersökningen har inte*) åtgärdats ännu.

Det finns inga*) skäl emot fortsatt drift, omtest krävs inte*).

Teknisk expert/besiktningsman

(Plats ,datum)

(Signatur)

Namn

och

adress

(textat)

Jobbtitel

Anställd hos

Testrapport

Av en periodisk / särskild undersökning

Lyftplattformen genomgick en undersökning avseende driftsberedskap den _____

Följande/inga*) fel hittades.

Testomfattning _____

Väntar fortfarande _____

Deltest

Det finns inga*) skäl emot fortsatt drift, omtest krävs inte*).

Teknisk expert/besiktningsman

_____ (Plats ,datum)

_____ (Signatur)

Namn och adress

(förtydligande) _____

Jobbtitel _____

Anställd hos _____

Användare eller representant

Brister noterade

_____ (Plats ,datum)

_____ (Signatur)

Brister åtgärdade

_____ (Plats ,datum)

_____ (Signatur)

Omtest

Lyftplattformen genomgick en undersökning avseende driftsberedskap den _____

De brister som påpekades i undersökningen har inte*) åtgärdats ännu.

Det finns inga*) skäl emot fortsatt drift, omtest krävs inte*).

Teknisk expert/besiktningsman

_____ (Plats ,datum)

_____ (Signatur)

Namn

och

adress

(textat) _____

Jobbtitel _____

Anställd hos _____

Testrapport

Av en periodisk / särskild undersökning

Lyftplattformen genomgick en undersökning avseende driftsberedskap den _____

Följande/inga*) fel hittades.

Testomfattning _____

Väntar fortfarande _____

Deltest

Det finns inga*) skäl emot fortsatt drift, omtest krävs inte*).

Teknisk expert/besiktningsman

_____ (Plats ,datum)

_____ (Signatur)

Namn och adress
(förtydligande) _____

Jobbtitel _____

Anställd hos _____

Användare eller representant

Brister noterade

_____ (Plats ,datum)

_____ (Signatur)

Brister åtgärdade

_____ (Plats ,datum)

_____ (Signatur)

Omtest

Lyftplattformen genomgick en undersökning avseende driftsberedskap den _____

De brister som påpekades i undersökningen har inte*) åtgärdats ännu.

Det finns inga*) skäl emot fortsatt drift, omtest krävs inte*).

Teknisk expert/besiktningsman

_____ (Plats ,datum)

_____ (Signatur)

Namn
(textat) _____

och

adress _____

Jobbtitel _____

Anställd hos _____

Testrapport

Av en periodisk / särskild undersökning

Lyftplattformen genomgick en undersökning avseende driftsberedskap den _____

Följande/inga*) fel hittades.

Testomfattning _____

Väntar fortfarande _____

Deltest

Det finns inga*) skäl emot fortsatt drift, omtest krävs inte*).

Teknisk expert/besiktningsman

_____ (Plats ,datum)

_____ (Signatur)

Namn och adress

(förtydligande) _____

Jobbtitel _____

Anställd hos _____

Användare eller representant

Brister noterade

_____ (Plats ,datum)

_____ (Signatur)

Brister åtgärdade

_____ (Plats ,datum)

_____ (Signatur)

Omtest

Lyftplattformen genomgick en undersökning avseende driftsberedskap den _____

De brister som påpekades i undersökningen har inte*) åtgärdats ännu.

Det finns inga*) skäl emot fortsatt drift, omtest krävs inte*).

Teknisk expert/besiktningsman

_____ (Plats ,datum)

_____ (Signatur)

Namn

och

adress

(textat) _____

Jobbtitel _____

Anställd hos _____

Testrapport

Av en periodisk / särskild undersökning

Lyftplattformen genomgick en undersökning avseende driftsberedskap den _____

Följande/inga*) fel hittades.

Testomfattning _____

Väntar fortfarande _____

Deltest

Det finns inga*) skäl emot fortsatt drift, omtest krävs inte*).

Teknisk expert/besiktningsman

_____ (Plats ,datum)

_____ (Signatur)

Namn och adress
(förtydligande) _____

Jobbtitel _____

Anställd hos _____

Användare eller representant

Brister noterade

_____ (Plats ,datum)

_____ (Signatur)

Brister åtgärdade

_____ (Plats ,datum)

_____ (Signatur)

Omtest

Lyftplattformen genomgick en undersökning avseende driftsberedskap den _____

De brister som påpekades i undersökningen har inte*) åtgärdats ännu.

Det finns inga*) skäl emot fortsatt drift, omtest krävs inte*).

Teknisk expert/besiktningsman

_____ (Plats ,datum)

_____ (Signatur)

Namn
(textat) _____

och _____

adress _____

Jobbtitel _____

Anställd hos _____

Testrapport

Av en periodisk / särskild undersökning

Lyftplattformen genomgick en undersökning avseende driftsberedskap den _____

Följande/inga*) fel hittades.

Testomfattning _____

Väntar fortfarande _____

Deltest

Det finns inga*) skäl emot fortsatt drift, omtest krävs inte*).

Teknisk expert/besiktningsman

_____ (Plats ,datum)

_____ (Signatur)

Namn och adress

(förtydligande) _____

Jobbtitel _____

Anställd hos _____

Användare eller representant

Brister noterade

_____ (Plats ,datum)

_____ (Signatur)

Brister åtgärdade

_____ (Plats ,datum)

_____ (Signatur)

Omtest

Lyftplattformen genomgick en undersökning avseende driftsberedskap den _____

De brister som påpekades i undersökningen har inte*) åtgärdats ännu.

Det finns inga*) skäl emot fortsatt drift, omtest krävs inte*).

Teknisk expert/besiktningsman

_____ (Plats ,datum)

_____ (Signatur)

Namn

och

adress

(textat) _____

Jobbtitel _____

Anställd hos _____

Testrapport

Av en periodisk / särskild undersökning

Lyftplattformen genomgick en undersökning avseende driftsberedskap den _____

Följande/inga*) fel hittades.

Testomfattning _____

Väntar fortfarande _____

Deltest

Det finns inga*) skäl emot fortsatt drift, omtest krävs inte*).

Teknisk expert/besiktningsman

_____ (Plats ,datum)

_____ (Signatur)

Namn och adress
(förtydligande) _____

Jobbtitel _____

Anställd hos _____

Användare eller representant

Brister noterade

_____ (Plats ,datum)

_____ (Signatur)

Brister åtgärdade

_____ (Plats ,datum)

_____ (Signatur)

Omtest

Lyftplattformen genomgick en undersökning avseende driftsberedskap den _____

De brister som påpekades i undersökningen har inte*) åtgärdats ännu.

Det finns inga*) skäl emot fortsatt drift, omtest krävs inte*).

Teknisk expert/besiktningsman

_____ (Plats ,datum)

_____ (Signatur)

Namn
(textat) _____

och

adress _____

Jobbtitel _____

Anställd hos _____

Testrapport

Av en periodisk / särskild undersökning

Lyftplattformen genomgick en undersökning avseende driftsberedskap den _____

Följande/inga*) fel hittades.

Testomfattning _____

Väntar fortfarande _____

Deltest

Det finns inga*) skäl emot fortsatt drift, omtest krävs inte*).

Teknisk expert/besiktningsman

_____ (Plats ,datum)

_____ (Signatur)

Namn och adress
(förtydligande) _____

Jobbtitel _____

Anställd hos _____

Användare eller representant

Brister noterade

_____ (Plats ,datum)

_____ (Signatur)

Brister åtgärdade

_____ (Plats ,datum)

_____ (Signatur)

Omtest

Lyftplattformen genomgick en undersökning avseende driftsberedskap den _____

De brister som påpekades i undersökningen har inte*) åtgärdats ännu.

Det finns inga*) skäl emot fortsatt drift, omtest krävs inte*).

Teknisk expert/besiktningsman

_____ (Plats ,datum)

_____ (Signatur)

Namn
(textat) _____

och

_____ adress

Jobbtitel _____

Anställd hos _____

Testrapport

Av en periodisk / särskild undersökning

Lyftplattformen genomgick en undersökning avseende driftsberedskap den _____

Följande/inga*) fel hittades.

Testomfattning _____

Väntar fortfarande _____

Deltest

Det finns inga*) skäl emot fortsatt drift, omtest krävs inte*).

Teknisk expert/besiktningsman

(Plats ,datum)

(Signatur)

Namn och adress

(förtydligande) _____

Jobbtitel _____

Anställd hos _____

Användare eller representant

Brister noterade

(Plats ,datum)

(Signatur)

Brister åtgärdade

(Plats ,datum)

(Signatur)

Omtest

Lyftplattformen genomgick en undersökning avseende driftsberedskap den _____

De brister som påpekades i undersökningen har inte*) åtgärdats ännu.

Det finns inga*) skäl emot fortsatt drift, omtest krävs inte*).

Teknisk expert/besiktningsman

(Plats ,datum)

(Signatur)

Namn

och

adress

(textat) _____

Jobbtitel _____

Anställd hos _____

Testrapport

Av en periodisk / särskild undersökning

Lyftplattformen genomgick en undersökning avseende driftsberedskap den _____

Följande/inga*) fel hittades.

Testomfattning _____

Väntar fortfarande _____

Deltest

Det finns inga*) skäl emot fortsatt drift, omtest krävs inte*).

Teknisk expert/besiktningsman

(Plats ,datum)

(Signatur)

Namn och adress

(förtydligande) _____

Jobbtitel

Anställd hos

Användare eller representant

Brister noterade

(Plats ,datum)

(Signatur)

Brister åtgärdade

(Plats ,datum)

(Signatur)

Omtest

Lyftplattformen genomgick en undersökning avseende driftsberedskap den _____

De brister som påpekades i undersökningen har inte*) åtgärdats ännu.

Det finns inga*) skäl emot fortsatt drift, omtest krävs inte*).

Teknisk expert/besiktningsman

(Plats ,datum)

(Signatur)

Namn

(textat) _____

och

adress

Jobbtitel

Anställd hos

Testrapport

Av en periodisk / särskild undersökning

Lyftplattformen genomgick en undersökning avseende driftsberedskap den _____

Följande/inga*) fel hittades.

Testomfattning _____

Väntar fortfarande _____

Deltest

Det finns inga*) skäl emot fortsatt drift, omtest krävs inte*).

Teknisk expert/besiktningsman

(Plats ,datum)

(Signatur)

Namn och adress

(förtydligande) _____

Jobbtitel _____

Anställd hos _____

Användare eller representant

Brister noterade

(Plats ,datum)

(Signatur)

Brister åtgärdade

(Plats ,datum)

(Signatur)

Omtest

Lyftplattformen genomgick en undersökning avseende driftsberedskap den _____

De brister som påpekades i undersökningen har inte*) åtgärdats ännu.

Det finns inga*) skäl emot fortsatt drift, omtest krävs inte*).

Teknisk expert/besiktningsman

(Plats ,datum)

(Signatur)

Namn

och

adress

(textat) _____

Jobbtitel _____

Anställd hos _____

Testrapport

Av en periodisk / särskild undersökning

Lyftplattformen genomgick en undersökning avseende driftsberedskap den _____

Följande/inga*) fel hittades.

Testomfattning _____

Väntar fortfarande _____

Deltest

Det finns inga*) skäl emot fortsatt drift, omtest krävs inte*).

Teknisk expert/besiktningsman

_____ (Plats ,datum)

_____ (Signatur)

Namn och adress

(förtydligande)

Jobbtitel

Anställd hos

Användare eller representant

Brister noterade

(Plats ,datum)

(Signatur)

Brister åtgärdade

(Plats ,datum)

(Signatur)

Omtest

Lyftplattformen genomgick en undersökning avseende driftsberedskap den _____

De brister som påpekades i undersökningen har inte*) åtgärdats ännu.

Det finns inga*) skäl emot fortsatt drift, omtest krävs inte*).

Teknisk expert/besiktningsman

_____ (Plats ,datum)

_____ (Signatur)

Namn

(textat)

och

adress

Jobbtitel

Anställd hos

**Kontakta din närmaste auktoriserade Rotary återförsäljare
för reservdelar av högsta kvalitet.
Se delar och komponenter.**

DATE	REV.	ÄNDRING GJORD
09-03-16	A	Ny bilagd manual för SPO55/SPO54 utgåva
02-20-17	A1	Lägg till masterark ,N615Y var N615 ,FJ7600 var SPL50-1004
05-12-17	A2	Lägg till protokoll för installation och certifikat om fullföljande

BlitzRotary GmbH
Hüfingerringstraße 55
D-78199 Bräunlingen

Tel +49 771 92330
Fax +49 771 923399
info@blitzrotary.com
www.blitzrotary.com

USA: +1.812.273.1622 (Högkvarter)
Kanada: +1.905.812.9920
Storbritannien: +44.178.747.7711
Australasien: +60.3.7660.0285

Latinamerika/Karibien: +1.812.273.1622
Mellan Östern/Nordafrika: +49.771.9233.0
Sydafrika: 1.812.273.1622
Brasilien: +55.11.4534.1995

DOVER™ COMPANY

