

MODELLANPASSAD MONTERINGSANVISNING

TI BC-007 sid 1/5

Fordon

Volkswagen Crafter II

**OBS! Innehåller två olika alternativ för placering av laddaren.
För fordon utan extra batteri kan montering ske i motorutrymmet.
Fordon med extra batteri sker montering bakom stötfångaren.**

Årsmodell

2017-

Motor

Växellåda

Man/Aut

Kaross

Monteringstid

1

Batteriladdare med monteringsatts

CX1768098

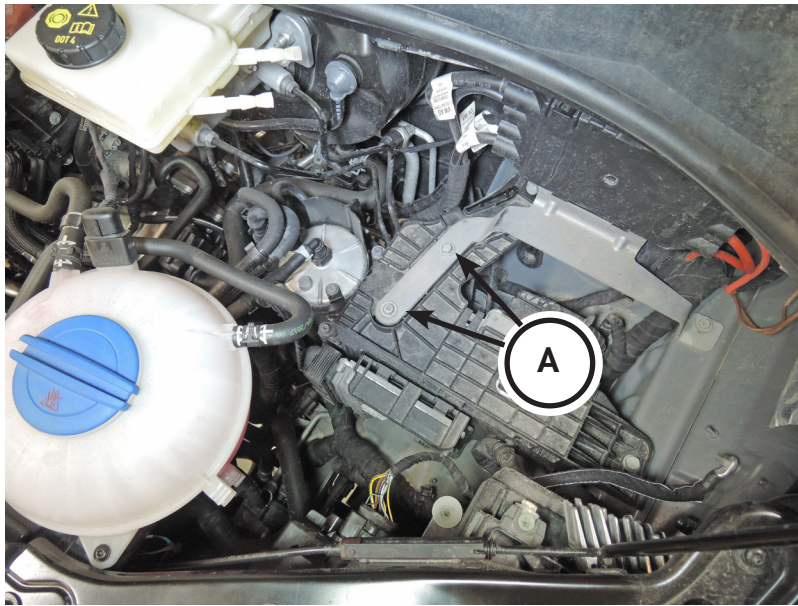
Provmonterad



MODELLANPASSAD MONTERINGSANVISNING

Alternativ 1

TI BC-007 sid 2/5



1. Här syns monteringsområdet och dom två skruvar (A) som ska användas.

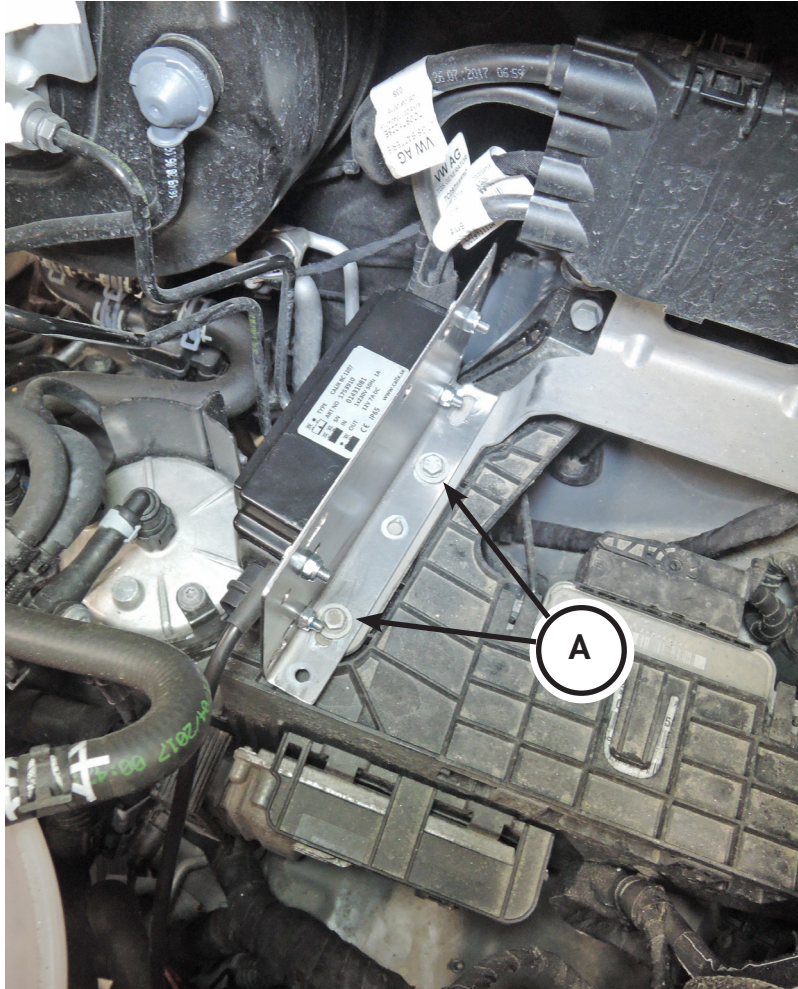
Demontera skruvarna (A).



2. Montera laddaren på fästet enligt bild. Använd fyra stycken medföljande M6-skruv samt låsmuttrar.

MODELLANPASSAD MONTERINGSANVISNING

TI BC-007 sid 3/5



3. Använd skruvarna (A) och skruva fast fästet med laddare enligt bild.

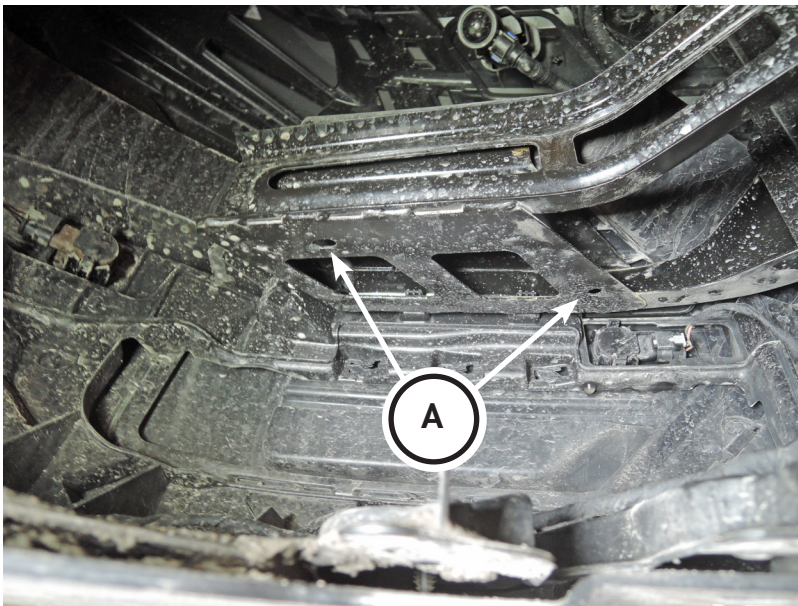
MODELLANPASSAD MONTERINGSANVISNING

Alternativ 2

TI BC-007 sid 4/5



1. Här syns monteringsområdet bakom stötfångaren på vänster sida.



2. Här syns dom två skruvhålen (A) som ska användas vid monteringen.

MODELLANPASSAD MONTERINGSANVISNING

TI BC-007 sid 5/5



3. Montera laddaren på fästet enligt bild. Använd fyra stycken medföljande M6-skruv samt låsmuttrar.



4. Montera fäste med laddare enligt bild.

Använd två medföljande M6-skruv samt låsmuttrar (B).