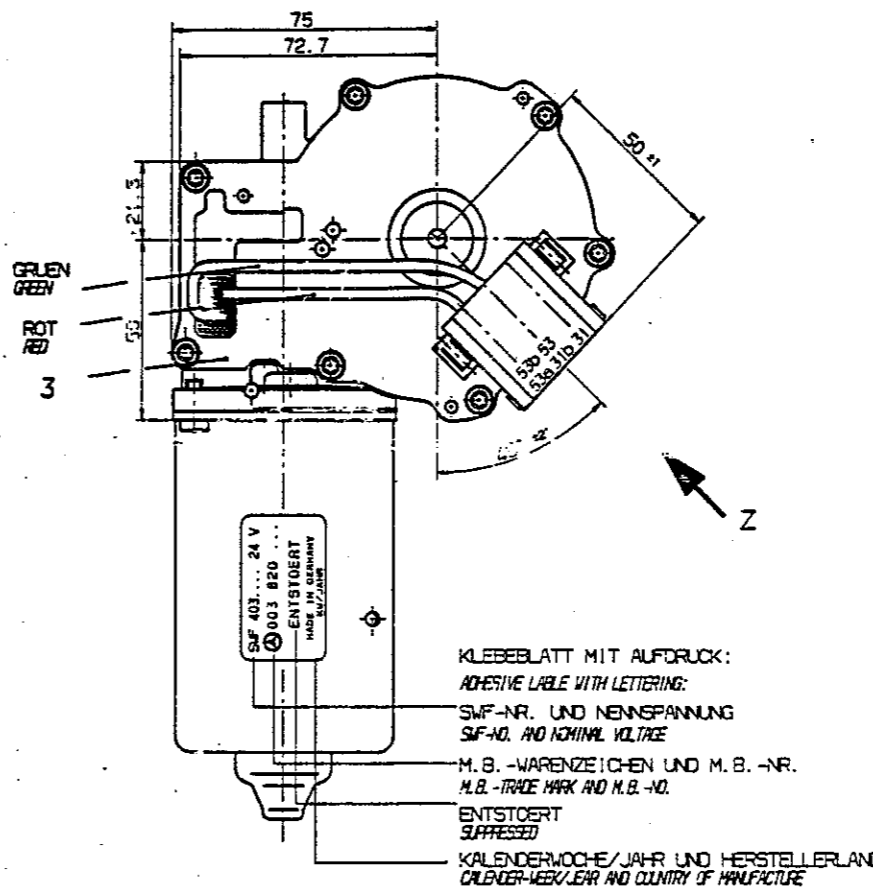
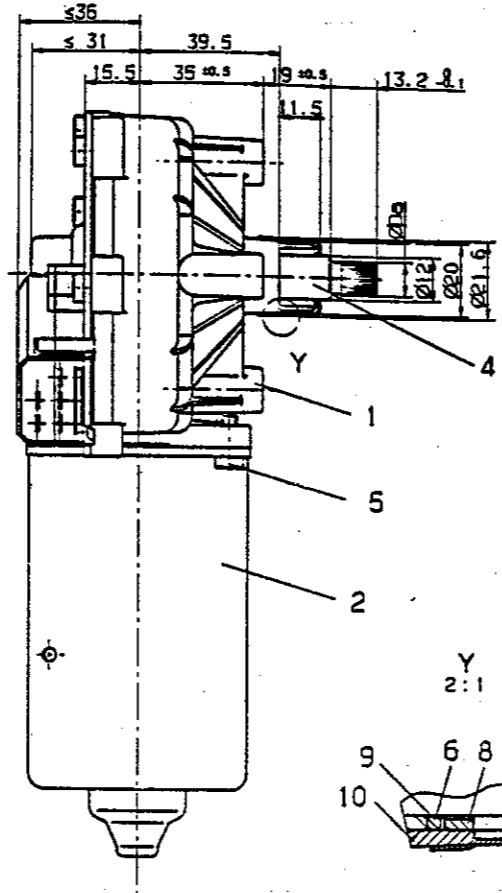
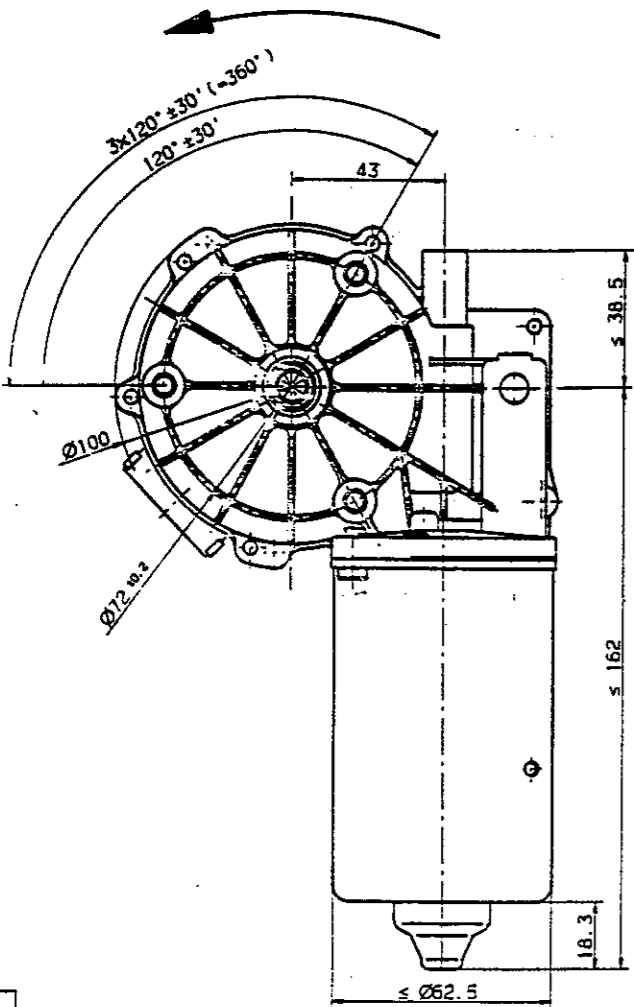
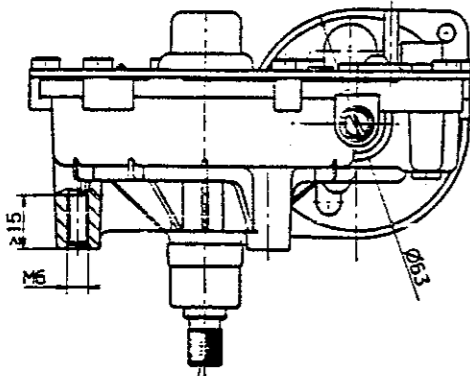


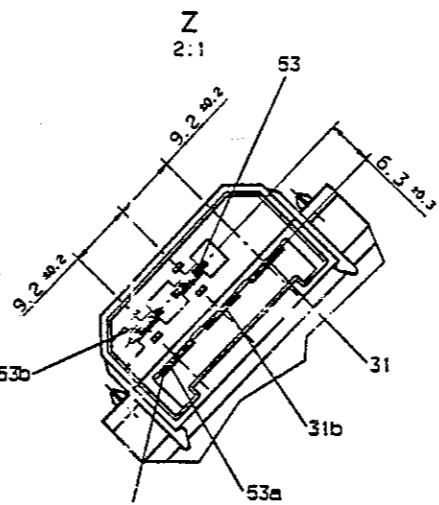
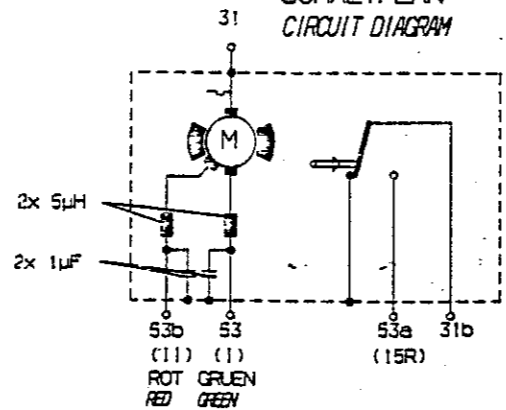
DREHRICHTUNG DIRECTION OF ROTATION



ANSICHT OHNE GEHÄUSE FLST
VIEW DRAWN WITHOUT HOUSING HST



SCHALTPLAN
CIRCUIT DIAGRAM



FLACH-STECKERLEND 6.3x0.8 DIN 46244/SWF 43.101
FLACH-STECKER VERSILBERT GAL AG 3-5 BK
MALE SPARE TERMINAL 6.3x0.8 TO DIN 46244/SWF 43.101
MALE SPARE TERMINAL SILVER PLATED GAL AG 3 TO 5 BK

KGK ART.NR: S 403 873 (24V)
S 403 872 (12V)

LEISTUNGSWERTE CHARACTERISTICS

PRUEFSPANNUNG NACH GERÄTEPRUEFVORSCHRIFT MG4
TEST TO PART TEST SPECIFICATION MG4

NENNSPANUNG NOMINAL VOLTAGE Un = TABELLE
PRUEFSPANNUNG TEST VOLTAGE Up = TABELLE
ANZUGSMOMENT STARTING TORQUE Mst 50 Nm

BETRIEBSMOMENT OPERATING TORQUE Mb = 2 Nm

BETRIEBSDREHZAHL OPERATING SPEED nb2 = 50 ± 5 min⁻¹, nb1 ≤ nb2 - 15 min⁻¹

DAUEROMMENT CONTINUOUS TORQUE Md = 10 Nm

KURZSCHLUSSFESTIGKEIT ≥ 6STD. DURCH THERMOSCHALTER
SHORT CIRCUIT DURABILITY ≥ 6h BY THERMAL SWITCH

PARKSTELLUNGSEINLAUF BEI PRUEFSPANNUNG UND BETRIEBSMOMENT
RUN INTO PARKING POSITION AT TEST VOLTAGE AND OPERATING TORQUE

SCHUTZART: IP 66 NACH DIN 40050/9
DEGREE OF PROTECTION: IP 66 ACCORDING DIN 40050/9

Passhöhe Flz	8.92h 11	9.40h 11					
Abwechse Tolerance (in µ)	0	-90					
Nicht tol. Masse
Zul. Abw.	Gen. tolerances ±	0.2	0.5	0.8	1.2		
Nennmasse (kurzer Schenkel)	Ref. side
Nicht tol. Winkel zul. Abw.	Gen. angle tolerance ±	1°	1°				
Alle Masse in mm All dimensions in mm		Nennspannung		Position		Art-Nr. des	
SWZL 403.873		24V 27V		D4		SWZL WISCHERMOT 2L 0278	
SWZL 403.872		12V 13.5V		D4		WIPERMOTOR 2L	
ERZEUGNIS-NR. PRODUCT-NO.		ERSATZ FUER S.B. FÜR		UN UP		KUNDEN-NR. CLIENT-NO.	
S.M. 403.071/385		S.M. 4E 1482 E2 EL		12.08.92		SCHMIDT	
S.M. 403.070/384		S.M. 4E 1482 E1 EL		23.07.95		1.1.1	
S.M. 4E 1482 E1 EL		12V 13.5V		12.08.92		SCHMIDT	
S.M. 4E 1482 E1 EL		12V 13.5V		23.07.95		1.1.1	

ARRETIERUNGSVERZÄHNUNG SPLINES
ZAHN-ZAHL NO. OF TEETH = 42
KOPFKREIS-Ø TIP CIRCLE-Ø = 9.4mm
FUSSKREIS-Ø ROOT CIRCLE-Ø = 8.82mm
ZAHNLUCKEN-WINKEL TOOTHSPACE-ANGLE = 90° ± 10°

10	LAGERBUCHSE	BEARING BUSH	SINTERBRUNZE
9	FETT	GREASE	K 2 G-40 DIN 51825
8	BUCHSE	BUSH	SINTEREISEN
7	KAPPE	CAP	PCM
6	O-RING	O-RING	SIMRIT 72 NBR/872
5	SCHRAUBE	SCREW 1TX ST	ST 13650 DIN 17210
4	ABTRIEBSWELLE	DRIVE SHAFT	C45 PBK VERQUETET 42+4/-2 HRC
3	GETRIEBEDECKEL	GEAR COVER	ST 05 Z 200-8 DIN 17162
2	MOTORGEHÄUSE	MOTOR HOUSING	ST 1403 DIN 1623
1	GETRIEBEGEHÄUSE	GEAR HOUSING	GG-AL S19 CU3 DIN 1725
NR./BENENNUNG	TITLE	WERKSTOFF	MATERIAL

OHNE BESONDERE HINWEISE SIND SCHRAUBEN, MUTTERN UND GEWINDETILE NACH DEL 8451.21 UND SCHEIBEN, FEDERRINGE UND SONSTIGE BEFESTIGUNGSELEMENTE NACH DEL 8451.11 OBERFLÄCHENGESCHÜTZT

WITHOUT SPECIAL INFORMATION SURFACE PROTECTION OF SCREWS, NUTS AND PARTS OF THREADS PER DEL 8451.21 AND OF DISCS, SPRING RINGS AND OTHER FASTENING ELEMENTS PER DEL 8451.11

SWZL 403.873	S.M. 403.071/385	24V 27V	
SWZL 403.872	S.M. 403.070/384	12V 13.5V	
ERZEUGNIS-NR. PRODUCT-NO.	ERSATZ FUER S.B. FÜR	UN UP	KUNDEN-NR. CLIENT-NO.