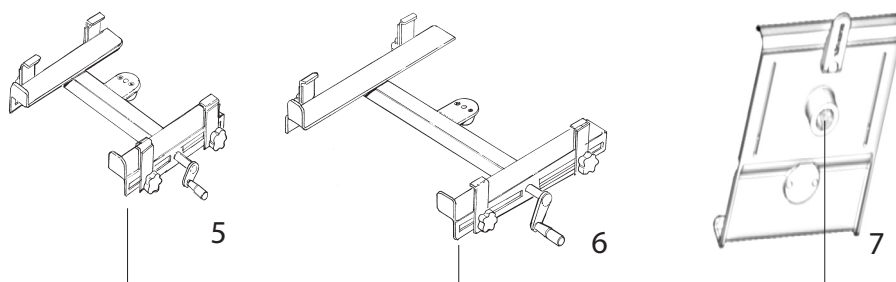


Zirkona Teleskopstativ

Monterings beskrivning



Zirkona Teleskopstativ

1. Installationen görs på passagerarsidan.

2 Start fäste. Finns i 4 alternativ, beroende på bilmodell.

2-1 Montera stolskensästet 208000 (1a) med hjälp av lämpligt medföljande beslag beroende på stolskenans utformning. Passar alla bilar med justerbara passagerarstolar.

2-2Kompletera 208000 med 208001 (1b) till Toyota Proace, Peugeot Expert, Citroen Jumpy, Fiat Scudo för montering i soffans konstruktion. Finns monterings beskrivning på www.zirkona.com

2-3 Montera universal fäste 602110 (1c) i soffans underede, nära vi mot golvet närmast förar platsen.

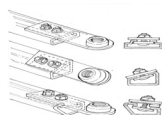
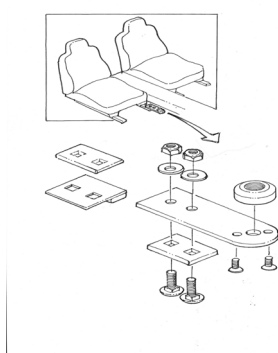
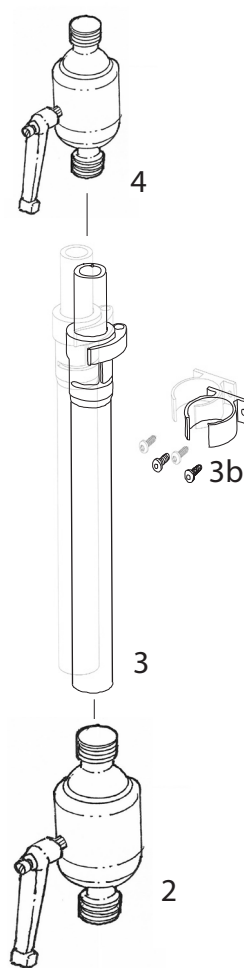
2-4 Montera 601040-601070-601052 på stols underede se bild (1d) nedan.

3. Montera Joiner Large 601030 (2) i stolskensästet. M20 gäng.

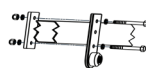
4. Montera teleskopröret 601059 (3) på Joiner Large. M20 gäng. Skruva fast stödfästet (3b) på lämplig plats.

5. Montera Joiner Medium 601020 (4) i teleskopröret.

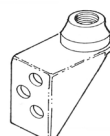
6. Montera hållare 501201 (5) el 501101 (6) eller 501400 (7), M20 gäng, på Joiner Medium och vinkla sedan dataplattan till passende position.



1a



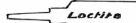
1b



1c



1d

OBS!  **Loctite**
Applcera alltid gängläsning på
20mm gängorna. Använd Loctite eller
motsvarande.

zirkona
www.zirkona.com

Zirkona Sweden AB assumes no responsibility for the installation or use of the product. All responsibility rests with the user.